



CATÁLOGO
ANATÔMICO
2023



Estrutura

A empresa Global Trade Technology foi fundada em 2005, com o objetivo de atuar nos ramos de importação e exportação de produtos e equipamentos hospitalares e para laboratório.

Hoje, a empresa conta com colaboradores bem treinados para oferecer a melhor qualidade, desde o primeiro contato com o cliente até a logística de entrega até seu ambiente de trabalho.

Mais do que apenas conhecimento: Prática.

O conhecimento é composto pela união de dois pontos fundamentais: teoria e prática! É por esse motivo que a 4D Anatomy oferece as melhores opções em simuladores anatômicos. Tenha o melhor para ser o melhor!



Institucional

Situada a, aproximadamente, 368 km da capital do estado e a 80 km de Ribeirão Preto, a 4D Anatomy está sediada em Jaboticabal, cidade do interior paulista, que tem o acesso facilitado aos principais polos econômicos e tecnológicos do estado de São Paulo, triângulo mineiro e sul de Minas, graças ao moderno sistema rodoviário.

Venha nos fazer uma visita e conhecer um pouco mais sobre a nossa empresa!

Avenida Doutor José Antônio Miziara, 221 -
Distrito Industrial José Aparecido Tomé - CEP:
14874-002, Jaboticabal - SP, Brasil



Nosso COMPROMISSO

O compromisso da 4D Anatomy é atender seus clientes com eficiência e prestatividade, oferecendo-lhes produtos de alta qualidade a preços justos, com o objetivo de garantir relações vantajosas entre a empresa e seus clientes.



Nossa FINALIDADE

A nossa principal finalidade é atender uma ampla demanda de distribuidores, suprimindo suas necessidades com uma grande variedade de produtos, trabalhando com respeito, honestidade, produtos de alta qualidade e preços competitivos.



Nossa ATUAÇÃO

Nossa atuação no Mercado Brasileiro vem aumentando ao longo desses anos, oferecendo a cada dia, novos produtos e lançamentos. Todos os nossos produtos têm certificação ISO, CE e um rigoroso sistema de qualidade.

 Hoje, nossos principais parceiros estão nos seguintes países:



Japão



Alemanha



Coréia do Sul



Romênia



Rep. Popular
da China



Índia



Espanha



Itália

CONTATOS

O nosso compromisso é atender com eficiência e prestatividade, oferecendo produtos de alta qualidade e preços justos.



SUPOORTE AO CLIENTE

Você não está sozinho!

Antes e depois de adquirir nossos produtos, você recebe suporte rápido e eficiente.



PAGAMENTO SEGURO

De forma prática, rápida e eficiente, buscamos oferecer o melhor a você de forma justa, para que tenha satisfação em todas as suas compras!



+55 (16) 4042-4000



+55 (16) 4042-4000



sac@4danatomy.com.br



www.4danatomy.com.br



Av. Doutor José Antônio Miziara, 221,
Distrito Industrial José Aparecido Tomé,
Jaboticabal - Cep: 14874002

AMERICAN
EXPRESS



VISA



Hipercard



ENTREGA RÁPIDA

Para todo o Brasil! Garantimos total segurança na entrega dos nossos produtos por meio de rigorosa conferência. Tudo para que você receba seu produto com a máxima qualidade!

4D ANATOMY



SÉRIES SUMÁRIO



Série de Esqueletos

P. 01 - 17

Modelos de anatomia esquelética utilizados para estudar a estrutura óssea – Alguns modelos contém inserções dos vasos sanguíneos, músculos e articulações.



Série do Torso

P. 18 - 23

Modelos anatômicos utilizados para estudar estruturas como: cabeça, pescoço, tronco e órgãos internos.



Série de Anatômicos

P. 24 - 40

Modelos anatômicos mais ricos em detalhes utilizados para estudar as estruturas internas, como: coração, rins, pulmões, cérebro, olhos, pele, etc.



Série de Simuladores

P. 41 - 75

Modelos de simuladores utilizados para estudos e treinamentos que exigem o contato direto com o corpo humano, como em cirurgias e aplicações de medicamentos de forma subcutânea.



Série de Acupuntura

P. 76 - 81

Modelos que apresentam os diversos pontos de acupuntura no corpo humano usados para facilitar na aplicação do método e para estudos na área.



Série de Plantas

P. 82

Modelos que apresentam as estruturas de caule e folha, usados para facilitar a visualização em estudos na área.

Série de Esqueletos

Fabricados em PVC

4D-101

Esqueleto em tamanho real (180cm)

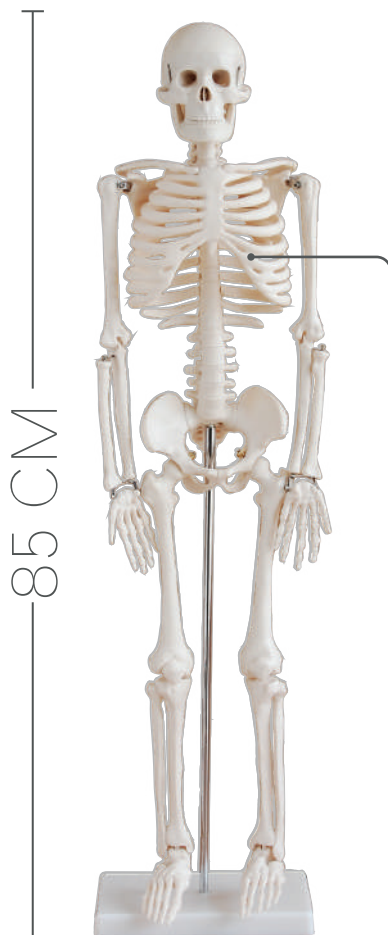
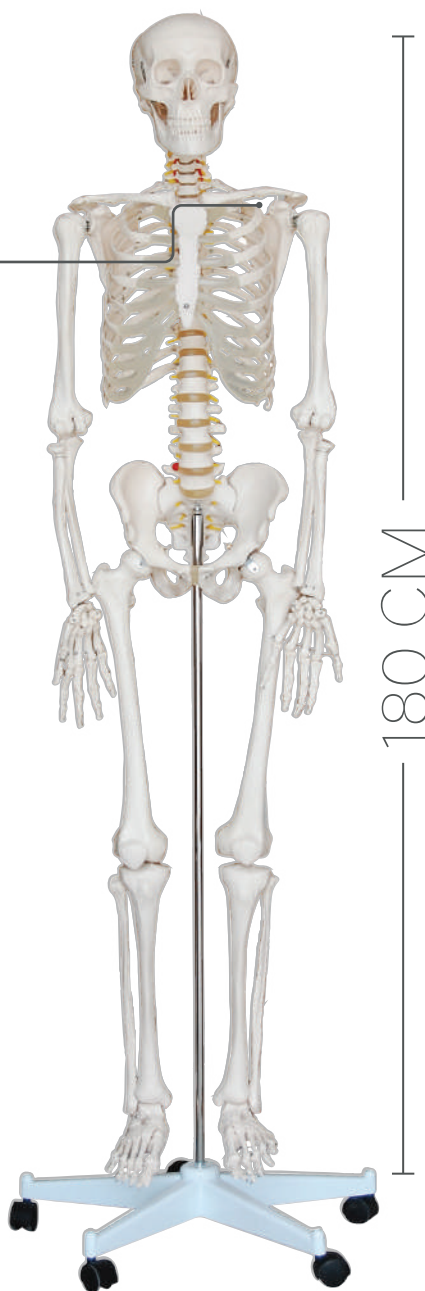
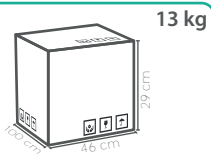
Este esqueleto plástico adulto articulado em tamanho natural é ideal para ensinar os conceitos básicos da anatomia humana. Os braços e as pernas são removíveis para estudo. Apresenta ramos nervosos, artéria vertebral e hérnia de disco lombar. O crânio inclui mandíbula móvel, calvário cortado, linhas de sutura e 3 dentes inferiores removíveis. Feito de plástico PVC lavável e inquebrável.

EMBALAGEM - 1 UNI

Altura: 29 cm

Largura: 46 cm

Comprimento: 100 cm



4D-102

Esqueleto de 85 cm

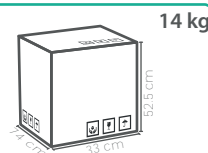
Este esqueleto de tamanho médio contém 200 ossos de um humano adulto. O crânio apresenta mandíbula móvel, calvário removível. Os braços são móveis e as pernas são removíveis.

EMBALAGEM - 6 UNI

Altura: 52.5 cm

Largura: 33 cm

Comprimento: 74 cm

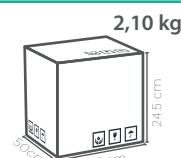


EMBALAGEM INDIVIDUAL

Altura: 24 cm

Largura: 16 cm

Comprimento: 50 cm



4D-101A

➤ Esqueleto Humano com Músculos e Ligamentos - 180cm

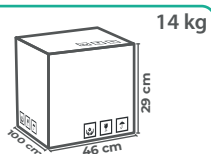
Com base no 4D-101, este modelo é pintado para mostrar os músculos e ligamentos. O lado esquerdo do esqueleto mostra os pontos de origem (**vermelho**) e os pontos de inserção (**azul**) dos músculos.

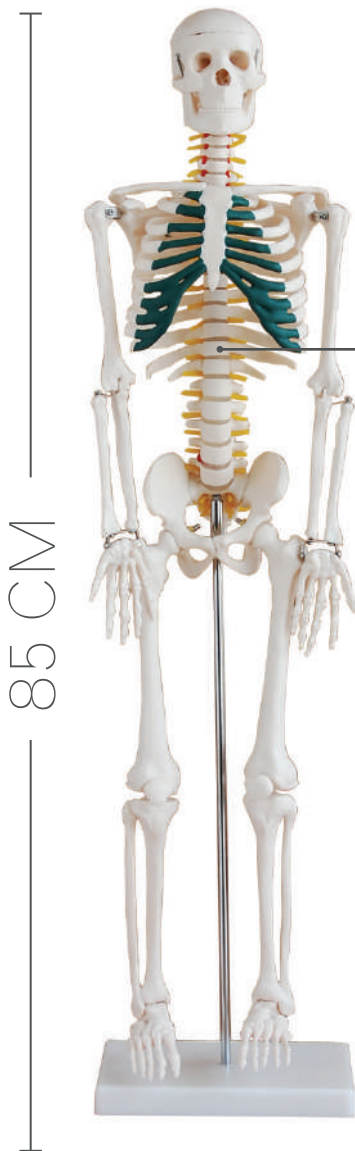
EMBALAGEM - 1 UNI

Altura: 29 cm

Largura: 46 cm

Comprimento: 100 cm





85 CM

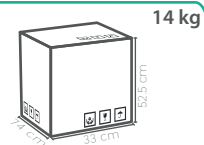
4D-104A

Esqueleto Humano com Nervos Espinhais- 85 cm

Este modelo de trabalho demonstra uma coluna vertebral, raízes nervosas, artéria vertebral, uma hérnia discal, cartilagem destacada em verde, crânio removível de 3 peças e extremidades.

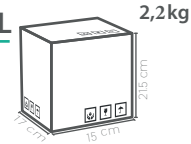
EMBALAGEM - 6 UNI

Altura: 52.5 cm
Largura: 33 cm
Comprimento: 74 cm



EMBALAGEM INDIVIDUAL

Altura: 21.5 cm
Largura: 16 cm
Comprimento: 17 cm



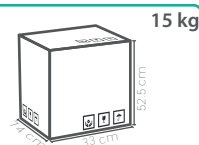
4D-102B

Esqueleto de 85 cm com ervos e vasos sanguíneos

Este modelo retrata a posição, curso e distribuição dos principais vasos e nervos periféricos do corpo humano.

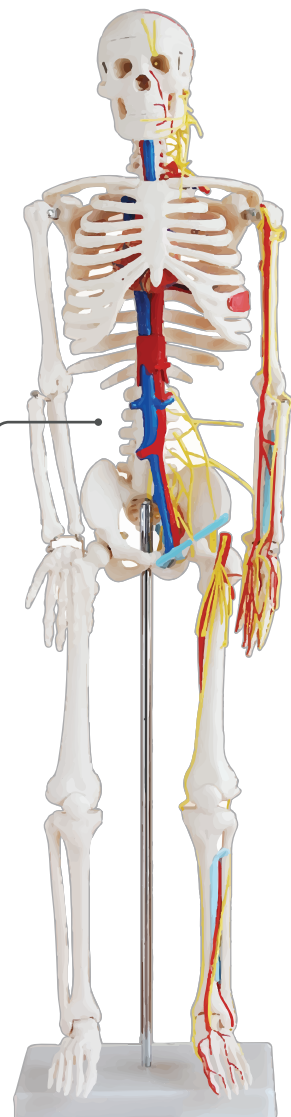
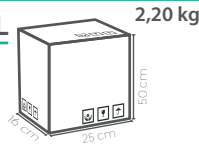
EMBALAGEM - 6 UNI

Altura: 52.5 cm
Largura: 33 cm
Comprimento: 74 cm

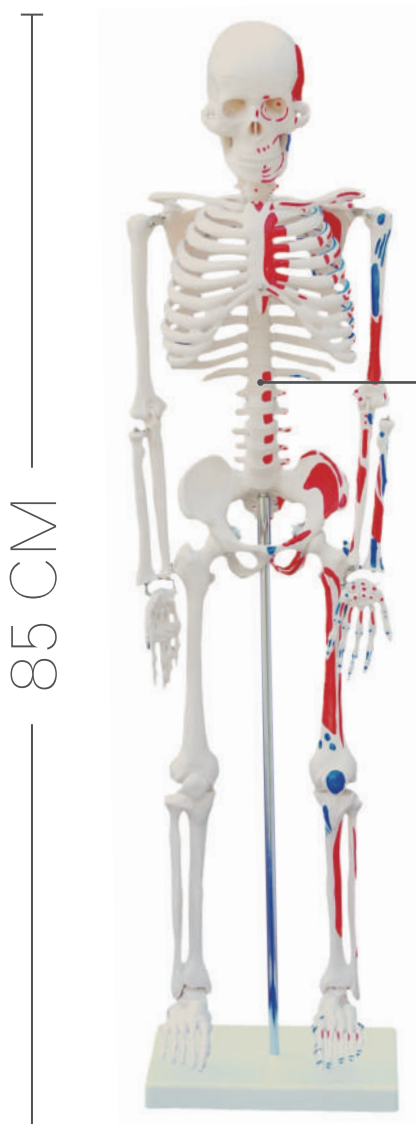


EMBALAGEM INDIVIDUAL

Altura: 50 cm
Largura: 24 cm
Comprimento: 16 cm



85 CM



4D-102C

Esqueleto Humano com Músculos Pintados - 85 cm

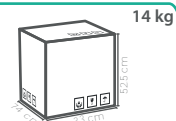
Este modelo é pintado para mostrar os músculos. O lado esquerdo do esqueleto mostra os pontos de origem (**vermelho**) e os pontos de inserção (**azul**) dos músculos.
Com base. Feito em plástico PVC.

EMBALAGEM - 6 UNI

Altura: 52.5 cm

Largura: 33 cm

Comprimento: 74 cm

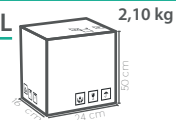


EMBALAGEM INDIVIDUAL

Altura: 50 cm

Largura: 24 cm

Comprimento: 16 cm



4D-103

Mini Esqueleto de 45cm

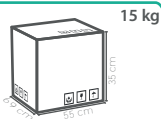
Este modelo de esqueleto em miniatura apresenta uma mandíbula móvel sobre molas, calvário removível, braços móveis, pernas são removíveis para estudo individual.

EMBALAGEM - 24 UNI

Altura: 35 cm

Largura: 55 cm

Comprimento: 69 cm

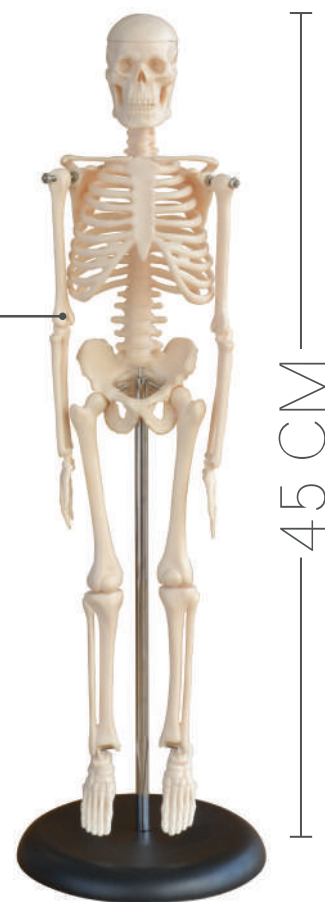
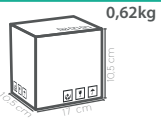


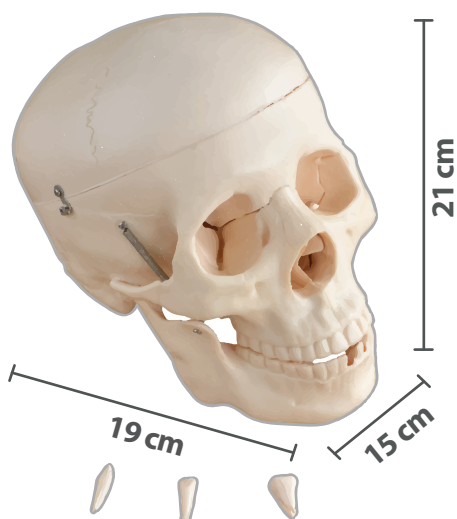
EMBALAGEM INDIVIDUAL

Altura: 27 cm

Largura: 17 cm

Comprimento: 10,5 cm





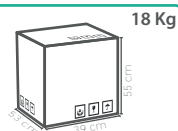
4D-104

Crânio Humano em Tamanho real

Este crânio adulto em tamanho real apresenta uma mandíbula móvel, calvário de corte, linhas de sutura e 3 dentes inferiores removíveis - incisivo, cúspide e molar. Distribuídos em 3 peças.

EMBALAGEM - 18 UNI

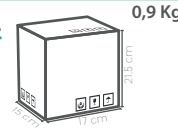
Altura: 55 cm
Largura: 39 cm
Comprimento: 53 cm



18 Kg

EMBALAGEM INDIVIDUAL

Altura: 21,5 cm
Largura: 15 cm
Comprimento: 17 cm



0,9 Kg

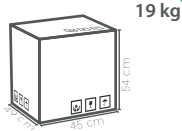
4D-104B

Crânio em tamanho real com músculos pintados

Com base no modelo de crânio 4D-0102, este modelo é pintado para mostrar os músculos. O lado esquerdo do crânio mostra os pontos de origem (vermelho) e os pontos de inserção (azul) dos músculos.

EMBALAGEM - 18 UNI

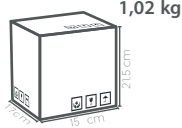
Altura: 54 cm
Largura: 45 cm
Comprimento: 49 cm



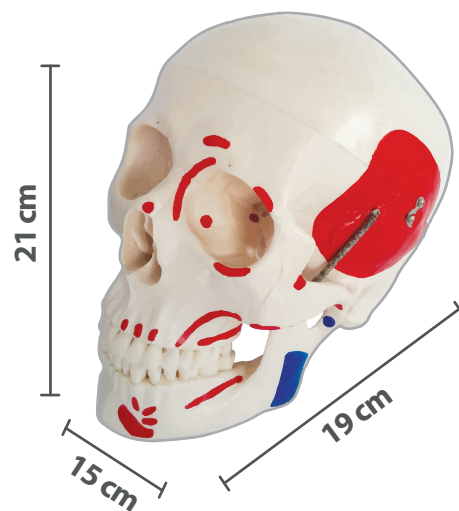
19 kg

EMBALAGEM INDIVIDUAL

Altura: 21,5 cm
Largura: 15 cm
Comprimento: 17 cm



1,02 kg



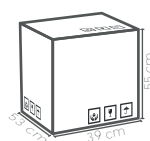
4D-104C

Crânio em Tamanho Real com Ossos Coloridos

Este é um modelo avançado do crânio em tamanho real 4D-104, com ossos pintados em cores diferentes para um estudo preciso. Pode ser desmontado em 3 partes.

EMBALAGEM - 18 UNI

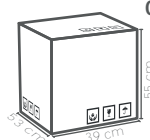
Altura: 55 cm
Largura: 39 cm
Comprimento: 53 cm



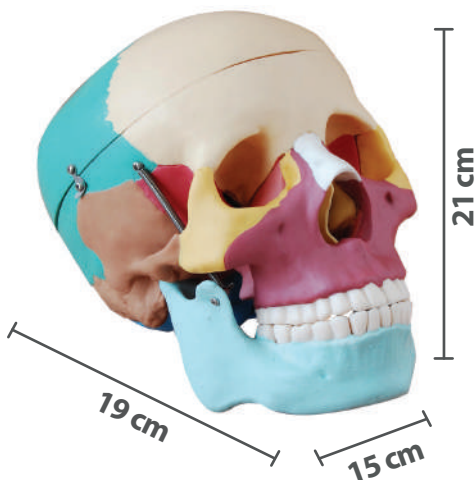
18 kg

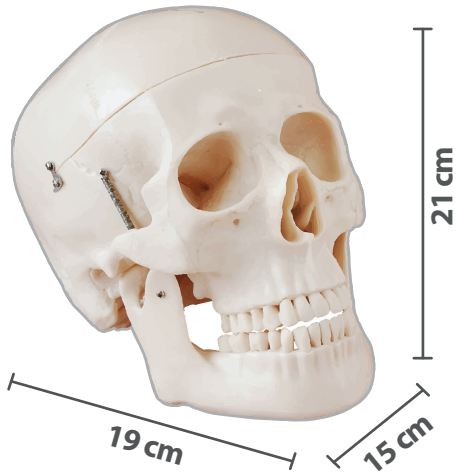
EMBALAGEM INDIVIDUAL

Altura: 18 cm
Largura: 16,5 cm
Comprimento: 17 cm



0,92 kg





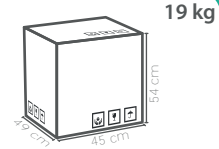
4D-104D

Crânio Deluxe em Tamanho Real Estilo D

Este novo crânio desenvolvido em tamanho real apresenta uma mandíbula móvel, calvário de corte e linhas de sutura. Tem uma manifestação mais óbvia de osso. Pode ser desmontado em 3 partes.

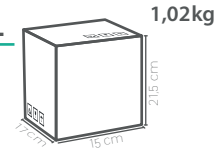
EMBALAGEM - 18 UNI

Altura: 54 cm
Largura: 45 cm
Comprimento: 49 cm



EMBALAGEM INDIVIDUAL

Altura: 21,5 cm
Largura: 15 cm
Comprimento: 17 cm



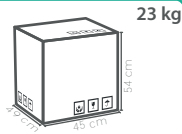
4D-104E

Modelo de Crânio com Cérebro - 8 partes

Este modelo é baseado no 4D-0102, inclui 8 partes do cérebro: lobo frontal e parietal, lóbulo temporal e occipital, tronco encefálico e cerebelo.

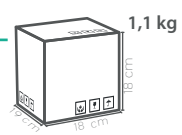
EMBALAGEM - 18 UNI

Altura: 54 cm
Largura: 45 cm
Comprimento: 49 cm



EMBALAGEM INDIVIDUAL

Altura: 18 cm
Largura: 18 cm
Comprimento: 19 cm



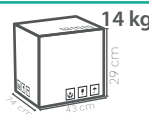
4D-135

Crânio com Coluna Cervical

Este crânio é montado de forma flexível sobre uma coluna cervical. Também representa o cérebro traseiro, medula espinhal, nervos cervicais, artérias vertebrais, artéria basilar e artérias cerebrais traseiras.

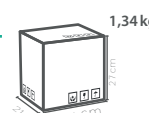
EMBALAGEM - 10 UNI

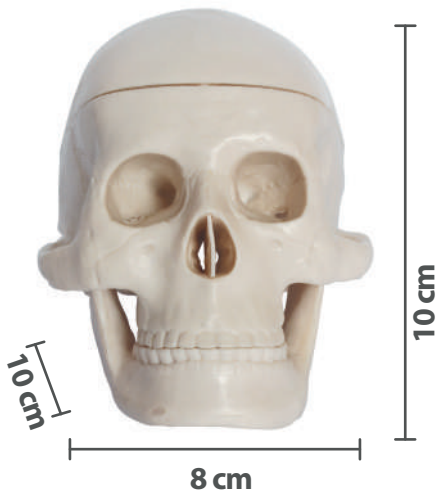
Altura: 29 cm
Largura: 43 cm
Comprimento: 74 cm



EMBALAGEM INDIVIDUAL

Altura: 27 cm
Largura: 14 cm
Comprimento: 21 cm





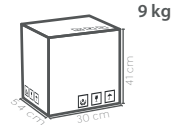
4D-106

Crânio Humano - Miniatura em Plástico

Este modelo mostra a estrutura principal dos diferentes ossos do crânio. O calvário pode ser removido e a mandíbula é pendurada por mola para ver as estruturas ósseas da boca.

EMBALAGEM - 32 UNI

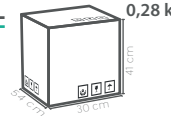
Altura: 41 cm
Largura: 30 cm
Comprimento: 54 cm



9 kg

EMBALAGEM INDIVIDUAL

Altura: 18 cm
Largura: 18 cm
Comprimento: 19 cm



0,28 kg

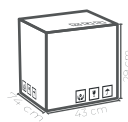
4D-135E

Crânio com Cérebro e Coluna Cervical - 8 partes

Este modelo é constituído pelo crânio e 7 vértebras cervicais, com a artéria vertebral cervical, com base, além de exibir o cérebro posterior, medula espinhal, nervo cervical, artéria vertebral, artéria basilar e artéria cerebral posterior. Nesse sentido, existem 8 conjuntos de modelos de artérias cerebrais, que podem ser divididos em lóbulo anterior e parietal, lóbulo temporal e occipital lóbulo, caule cerebral e cerebelo.

EMBALAGEM - 10 UNI

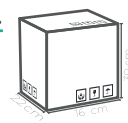
Altura: 29 cm
Largura: 43 cm
Comprimento: 74 cm



20 kg

EMBALAGEM INDIVIDUAL

Altura: 30 cm
Largura: 16 cm
Comprimento: 22 cm



2 kg



4D-107D

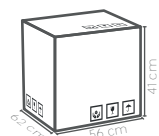
Modelo Desarticulado de Coluna Vertebral em Tamanho Real

Este modelo consiste em 7 vértebras cervicais, 12 vértebras torácicas, 5 vértebras lombares e 1 vértebra de cauda, embaladas em caixas de plástico.



EMBALAGEM - 8 UNI

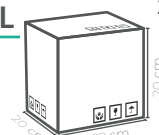
Altura: 42 cm
Largura: 56 cm
Comprimento: 62 cm



20 kg

EMBALAGEM INDIVIDUAL

Altura: 29 cm
Largura: 29 cm
Comprimento: 20 cm



2,3 kg



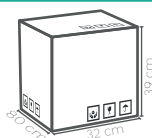
4D-107

Coluna Vertebral em Tamanho Real

Este modelo mostra todas as características significativas de cada vértebra, incluindo a coluna vertebral cordão, raízes nervosas, a artéria vertebral, uma hérnia discal e entalhe vertebral etc. As características especiais incluem: coluna vertebral flexível, sacro, osso occipital, artéria vertebral, todos os ramos nervosos e disco lombar hérnia.

EMBALAGEM - 2 UNI

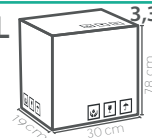
Altura: 80 cm
Largura: 32 cm
Comprimento: 39 cm



7 kg

EMBALAGEM INDIVIDUAL

Altura: 78 cm
Largura: 30 cm
Comprimento: 19 cm



3,32 kg



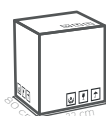
4D-107A

Coluna Vertebral com Músculos Pintados

Com base no 4D-107, este modelo é pintado para mostrar os músculos. O lado esquerdo da coluna vertebral mostra os pontos de origem (**vermelho**) e os pontos de inserção (**azul**) dos músculos.

EMBALAGEM - 2 UNI

Altura: 39 cm
Largura: 32 cm
Comprimento: 80 cm



7 kg

EMBALAGEM INDIVIDUAL

Altura: 78 cm
Largura: 30 cm
Comprimento: 19 cm



3,33 kg

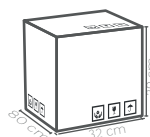
4D-107C

Coluna Vertebral Didática

Este modelo é atualizado do 4D-107 e apresenta diferentes seções da coluna vertebral de cores diferentes: vértebras cervicais, vértebras torácicas, vértebras lombares, sacro e o cóccix.

EMBALAGEM - 2 UNI

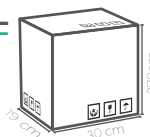
Altura: 39 cm
Largura: 32 cm
Comprimento: 80 cm



7 kg

EMBALAGEM INDIVIDUAL

Altura: 78 cm
Largura: 30 cm
Comprimento: 19 cm



3,5 kg





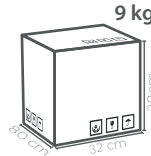
4D-105

Coluna Vertebral em Tamanho Real com Pélvis

Este modelo mostra todas as características significativas de cada vértebra, incluindo cordão espinhal, raízes nervosas, a artéria vertebral, uma hérnia de disco e entalhe vertebral, etc. As características especiais incluem: coluna vertebral flexível completa com pélvis, sacro, osso occipital, artéria vertebral, todos os ramos nervosos e hérnia de disco lombar.

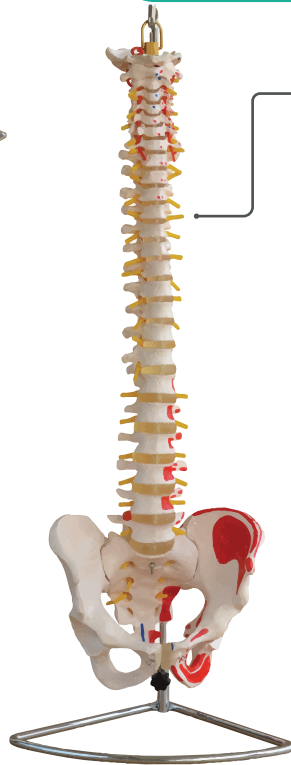
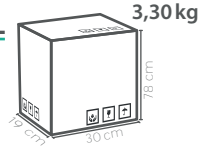
EMBALAGEM - 2 UNI

Altura: 39 cm
Largura: 32 cm
Comprimento: 80 cm



EMBALAGEM INDIVIDUAL

Altura: 78 cm
Largura: 30 cm
Comprimento: 19 cm



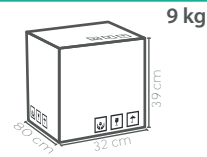
4D-105A

Coluna Vertebral com Pélvis e Músculos Pintados

Com base no 4D-105, este modelo é pintado para mostrar os músculos. O lado esquerdo da coluna vertebral mostra os pontos de origem (vermelho) e os pontos de inserção (azul) dos músculos.

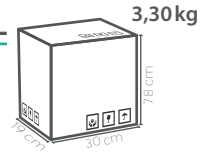
EMBALAGEM - 2 UNI

Altura: 39 cm
Largura: 32 cm
Comprimento: 80 cm



EMBALAGEM INDIVIDUAL

Altura: 78 cm
Largura: 30 cm
Comprimento: 19 cm



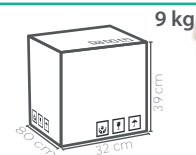
4D-105C

Coluna Vertebral Didática com Pélvis

Este modelo é atualizado a partir do 4D-105 e apresenta diferentes seções da coluna vertebral de cor diferente: vértebras cervicais, vértebras torácicas, vértebras lombares, sacro e o cóccix.

EMBALAGEM - 2 UNI

Altura: 39 cm
Largura: 32 cm
Comprimento: 80 cm



EMBALAGEM INDIVIDUAL

Altura: 78 cm
Largura: 30 cm
Comprimento: 19 cm





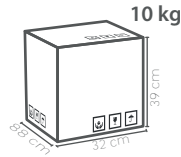
4D-126

Coluna Vertebral em tamanho real com Pélvis

Este modelo mostra todas as características significativas de cada vértebra, incluindo **Cordão Espinhal**, raízes nervosas, a artéria vertebral, uma hérnia discal e entalhe vertebral etc. As características especiais incluem: coluna vertebral flexível completa com pélvis, sacro, osso occipital, cabeças de fêmur, artéria vertebral, todos os ramos nervosos e hérnia de disco lombar.

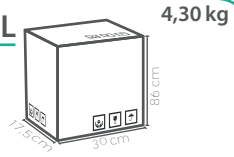
EMBALAGEM - 2 UNI

Altura: 39 cm
Largura: 32 cm
Comprimento: 88 cm



EMBALAGEM INDIVIDUAL

Altura: 86 cm
Largura: 30 cm
Comprimento: 17,5 cm



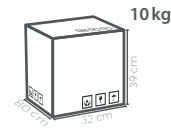
4D-126A

Coluna Vertebral com Pélvis e Cabeça de Fêmur e Músculos Pintados

Com base no 4D-126, este modelo é pintado para mostrar os músculos. O lado esquerdo da coluna vertebral mostra os pontos de origem (**vermelho**) e os pontos de inserção (**azul**) dos músculos.

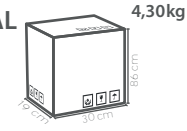
EMBALAGEM - 2 UNI

Altura: 39 cm
Largura: 32 cm
Comprimento: 88 cm



EMBALAGEM INDIVIDUAL

Altura: 86 cm
Largura: 30 cm
Comprimento: 19 cm



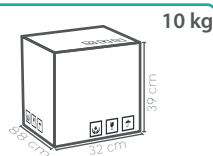
4D-126C

Coluna Vertebral Didática com Pélvis e Fêmur

Este modelo é atualizado do 4D-126 e apresenta diferentes seções da coluna vertebral de cores diferentes: vértebras cervicais, vértebras torácicas, vértebras lombares, sacro e o cóccix.

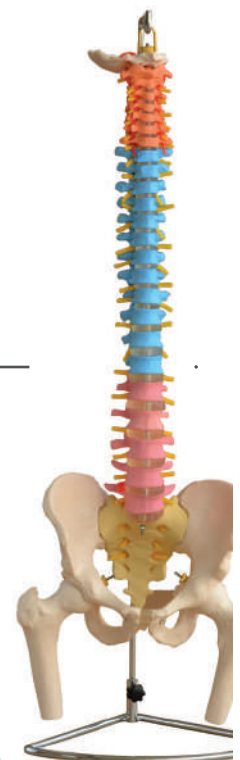
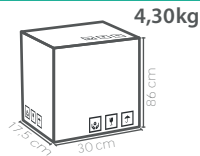
EMBALAGEM - 2 UNI

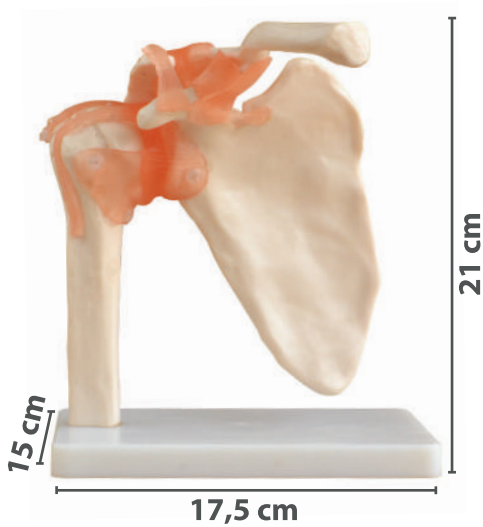
Altura: 39 cm
Largura: 32 cm
Comprimento: 88 cm



EMBALAGEM INDIVIDUAL

Altura: 86 cm
Largura: 30 cm
Comprimento: 17,5 cm



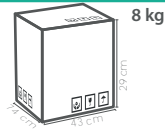


4D-109

- Articulação do Ombro em tamanho real
Demonstra abdução, adução, antiversão, retroversão e rotação interna/externa. Inclui ligamentos flexíveis e artificiais.

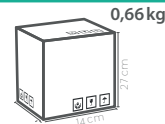
EMBALAGEM - 10 UNI

Altura: 29 cm
argura: 43 cm
Comprimento: 74 cm



EMBALAGEM INDIVIDUAL

Altura: 27 cm
Largura: 14 cm
Comprimento: 21 cm



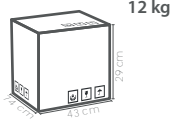
4D-109A

- Articulação do Ombro Musculado em tamanho real

Este ombro direito em tamanho real inclui: infraespinal, subescapular, músculos supraespinhoso e redondo maior e menor, acrômio, clavícula, úmero, ossos da escápula e os ligamentos relacionados e tendões.

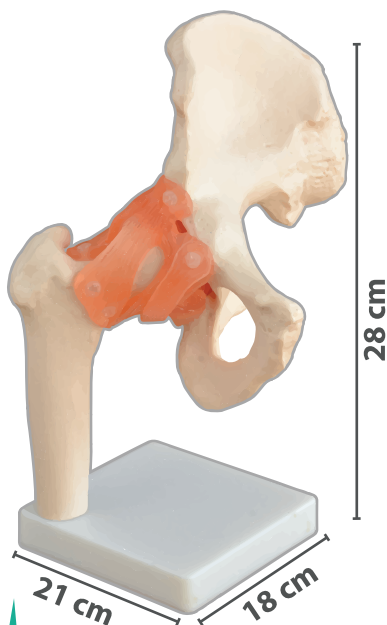
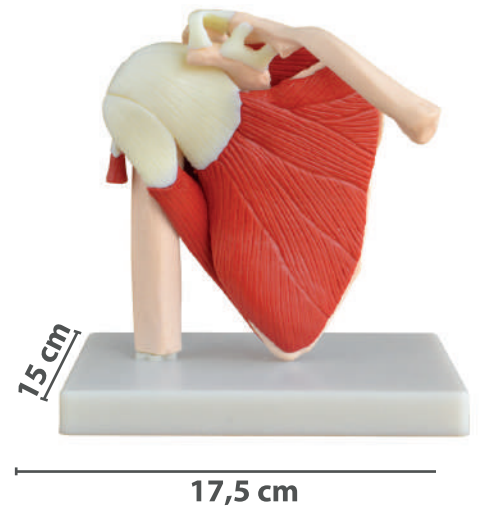
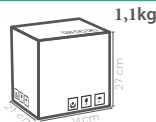
EMBALAGEM - 10 UNI

Altura: 29 cm
Largura: 43 cm
Comprimento: 74 cm



EMBALAGEM INDIVIDUAL

Altura: 27 cm
argura: 14 cm
omprimento: 21 cm

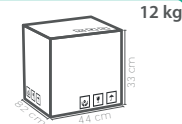


4D-110

- Articulação do Quadril em tamanho real
Este modelo tem a principal função de demonstrar abdução, anteversão, retroversão interna e rotação externa.

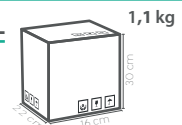
EMBALAGEM - 10 UNI

Altura: 33 cm
Largura: 44 cm
Comprimento: 82 cm



EMBALAGEM INDIVIDUAL

Altura: 30 cm
argura: 16 cm
Comprimento: 22 cm



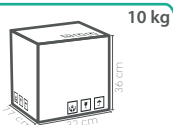
4D-111

Articulação do Joelho em Tamanho Real

Demonstrar abdução, anteversão, retroversão, rotação interna e externa. Inclui ligamentos flexíveis e artificiais.

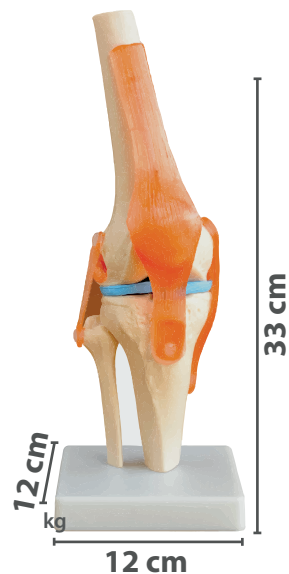
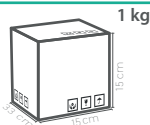
EMBALAGEM - 10 UNI

Altura: 36 cm
Largura: 32 cm
Comprimento: 77 cm



EMBALAGEM INDIVIDUAL

Altura: 15 cm
Largura: 15 cm
Comprimento: 33 cm



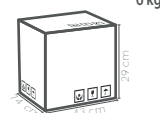
4D-112

Articulação de Cotovelo em Tamanho Real

Demonstrar abdução, anteversão, retroversão, rotação interna e externa. Inclui ligamentos flexíveis artificiais.

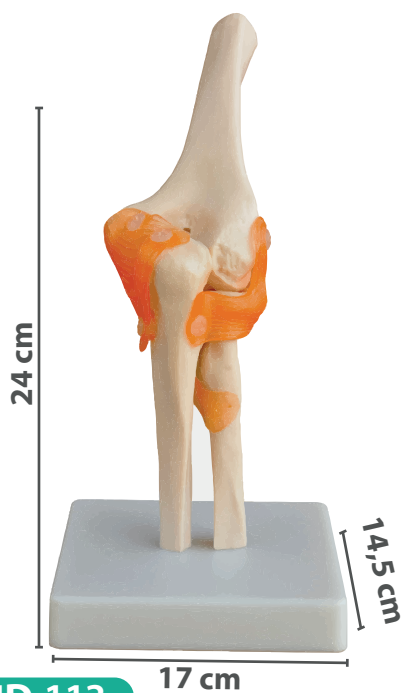
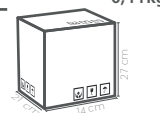
EMBALAGEM - 10 UNI

Altura: 29 cm
Largura: 43 cm
Comprimento: 74 cm



EMBALAGEM INDIVIDUAL

Altura: 27 cm
Largura: 14 cm
Comprimento: 21 cm



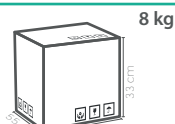
4D-113

Articulação do Pé em Tamanho Real

Demonstre toda a funcionalidade do pé e a parte externa das estruturas anatômicas.

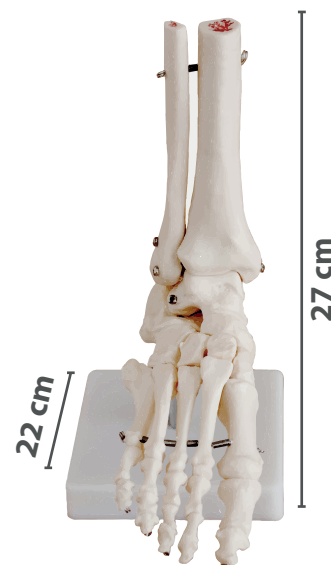
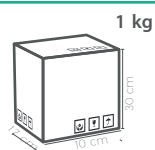
EMBALAGEM - 10 UNI

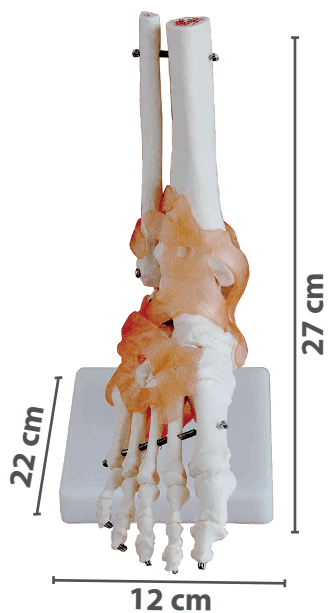
Altura: 33 cm
Largura: 35 cm
Comprimento: 55 cm



EMBALAGEM INDIVIDUAL

Altura: 30 cm
Largura: 10 cm
Comprimento: 17 cm





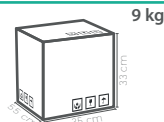
4D-113A

Junta do Pé de tamanho real com ligamentos

Demonstrar toda a funcionalidade do pé e a anatomia externa da estrutura. Inclui ligamentos flexíveis e artificiais.

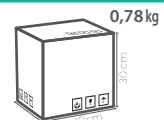
EMBALAGEM - 10 UNI

Altura: 33 cm
Largura: 35 cm
Comprimento: 55 cm



EMBALAGEM INDIVIDUAL

Altura: 30 cm
Largura: 10 cm
Comprimento: 17 cm



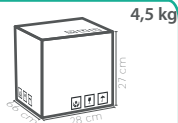
4D-114

Articulação da Mão em Tamanho real

Demonstrar toda a funcionalidade da mão e a anatomia externa da estrutura.

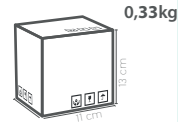
EMBALAGEM - 12 UNI

Altura: 27 cm
Largura: 28 cm
Comprimento: 66 cm



EMBALAGEM INDIVIDUAL

Altura: 13 cm
Largura: 11 cm
Comprimento: 25 cm



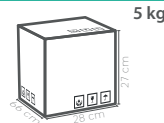
4D-114A

Articulação da Mão em tamanho real com ligamentos

Demonstrar toda a funcionalidade da mão e a anatomia. Incluir ligamentos flexíveis e artificiais.

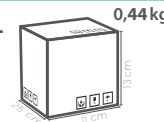
EMBALAGEM - 12 UNI

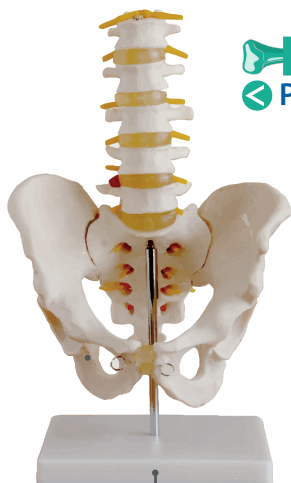
Altura: 27 cm
Largura: 28 cm
Comprimento: 66 cm



EMBALAGEM INDIVIDUAL

Altura: 13 cm
Largura: 11 cm
Comprimento: 25 cm





4D-115 / 4D-115A

✔ Pelve em tamanho real com 5 vértebras lombares - 4D-115

✔ Pelve em tamanho médio com 5 vértebras lombares - 4D-115A

Consistem em ossos do quadril, sacro com cóccix e 5 lombares vertebrais.

4D-115

EMBALAGEM - 8 UNI	17 kg	EMBALAGEM - 1 UNI	1,96kg
C:58 cm - L:45 cm - A:50 cm		C:28 cm - L:22 cm - A:25 cm	

4D-115A

EMBALAGEM - 20 UNI	9 kg	EMBALAGEM - 1 UNI	0,45kg
C:50 cm - L:35 cm - A:42 cm		C:28 cm - L:22 cm - A:25 cm	

4D-116 / 4D-117 / 4D-118

✔ Conjunto Lombar (4 pçs) - XC-118

✔ Conjunto Lombar (3 pçs) - 4D-117

✔ Conjunto Lombar (2 pçs) - 4D-116

As vértebras lombares em tamanho natural são mostradas com vértebras lombares com disco intervertebral e medula espinhal com raízes nervosas.



4D-116

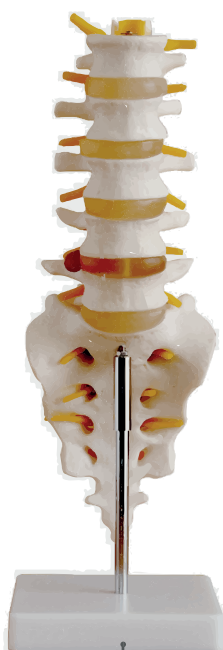
EMBALAGEM - 32 UNI	15 kg	EMBALAGEM - 1 UNI	0,46 kg
C:62 cm - L:29 cm - A:29 cm		C:14 cm - L:13 cm - A:8 cm	

4D-117

EMBALAGEM - 20 UNI	10 kg	EMBALAGEM - 1 UNI	0,43kg
C:50 cm - L:35 cm - A:42 cm		C:13 cm - L:12 cm - A:24 cm	

4D-118

EMBALAGEM - 20 UNI	11 kg	EMBALAGEM - 1 UNI	0,48 kg
C:50 cm - L:35 cm - A:42 cm		C:16 cm - L:16 cm - A:12 cm	



4D-119 / 4D-119A

✔ Vértebras lombares em tamanho real com sacro, cóccix e Hérnia de disco - 4D-119

✔ Mini vértebras lombares com sacro, Cóccix e Hérnia de Disco - 4D-119A

Consistem nas 5 vértebras lombares com discos intervertebrais, sacro, cóccix, nervos espinhais e dura-máter de medula espinhal.

4D-119

EMBALAGEM - 10 UNI	12 kg	EMBALAGEM - 1 UNI	1,2 kg
C:74 cm - L:43 cm - A:29 cm		C:27 cm - L:14 cm - A:21 cm	

4D-119A

EMBALAGEM - 32 UNI	10 kg	EMBALAGEM - 1 UNI	0,31 kg
C:62 cm - L:29 cm - A:29 cm		C:27 cm - L:14 cm - A:21 cm	

4D-121

✓ Extremidade Superior em Tamanho Real



Braço em tamanho real, esquerdo ou direito. Montado em fio.

4D-121	Individual	25 Pares
Compri.:	40 cm	66 cm
Largura:	20 cm	24 cm
Altura:	20 cm	30 cm
Peso:	0,413 Kg	17 Kg
Quant.:	01 Uni	25Pares

4D-122

✓ Extremidade Inferior em Tamanho Real (em pares)



Perna em tamanho real, esquerda ou direita. Montado em fio.

4D-121	Individual	5 Pares
Compri.:	60 cm	77 cm
Largura:	26 cm	33 cm
Altura:	27 cm	24 cm
Peso:	2,35 Kg	14 Kg
Quant.:	01 Uni	5 Pares

4D-123

✓ Pelve Masculina Adulta



4D-124

✓ Pelve Feminina Adulta



4D-123	Individual	10 Uni
Compri.:	30 cm	82 cm
Largura:	16 cm	44 cm
Altura:	22 cm	33 cm
Peso:	1,30 Kg	13 Kg
Quant.:	1 Uni	10 Uni

4D-124	Individual	5 Pares
Compri.:	27 cm	74 cm
Largura:	14 cm	43 cm
Altura:	21 cm	29 cm
Peso:	2,3 Kg	12 Kg
Quant.:	1 Uni	10 Uni

O tamanho desses dois modelos são exatamente os mesmos das realidades e feitos de plástico PVC. Comparando uma pelve masculina com uma feminina, as diferenças entre essas duas podem ser listadas a seguir:

	FEMININO	MASCULINO
Formas da pelve:	Longa e estreita	Curta e larga
Pelve cava:	Como um funil	Como um barril
Abertura pélvica superior:	Arredondada	Semelhante a um coração
Sacro:	Longo e estreito	Largo e curto
Ângulos do arco da pelve:	70-75 graus	90-100 graus
Sífnise púbica:	Longa e estreita	Curta e larga

4D-120

Coluna Espinhal Torácica

Este modelo consiste nas 12 vértebras torácicas com discos, nervos torácicos e medula espinhal, no suporte.



EMBALAGEM - 16 UNI

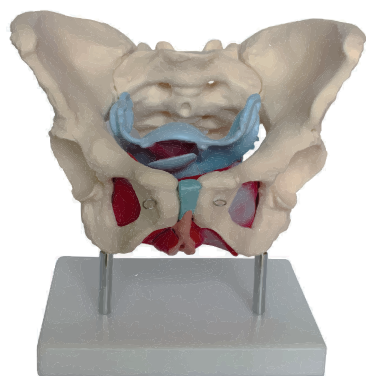
6 kg

Comprimento: 58 cm - Largura: 37 cm - Altura: 29 cm

EMBALAGEM INDIVIDUAL

0,37 kg

Comprimento: 62 cm - Largura: 29 cm - Altura: 29 cm



4D-125

Músculos e órgãos pélvicos femininos

Este modelo foi concebido como uma ajuda para o ensino da anatomia da pelve feminina. Demonstra músculos pélvicos e órgãos pélvicos como um todo. Em tamanho natural.

EMBALAGEM - 10 UNI

16 kg

Comprimento: 74 cm - Largura: 43 cm - Altura: 29 cm

EMBALAGEM INDIVIDUAL

1,47kg

Comprimento: 27 cm - Largura: 14 cm - Altura: 21 cm

4D-127

Modelo de Demonstração de Nascimento

Este modelo consiste em 2 ossos denominado, sacro e cóccix, com crânio que está firmemente conectado ao modelo por meio de um tubo de metal que pode ser fixado em qualquer posição.

Individual **8Pares**

Compri.: 28 cm 58 cm

Largura: 22,5 cm 45 cm

Altura: 24 cm 50 cm

Peso: 1,60 Kg 15 Kg

Quant.: 1 Uni 8 Uni



4D-128

Pelve em tamanho real com 2 vértebras lombares

Consistem em osso do quadril, sacro com o cóccix e 2 vértebras lombares.

EMBALAGEM - 10 UNI

16 kg

Comprimento: 82 cm - Largura: 44 cm - Altura: 33 cm

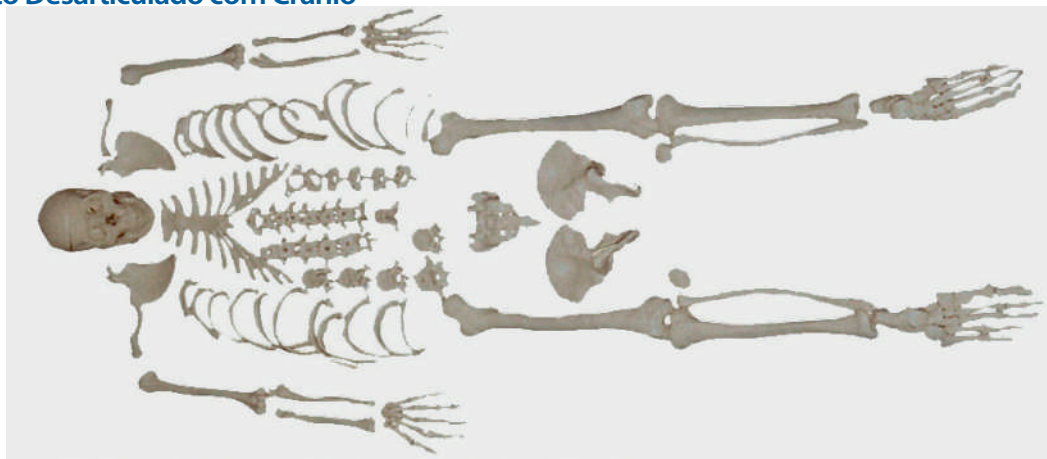
EMBALAGEM INDIVIDUAL

1,47kg

Comprimento: 30 cm - Largura: 16 cm - Altura: 22 cm

4D-130

Esqueleto Desarticulado com Crânio



Esqueleto adulto desarticulado em tamanho real inclui crânio em 3 partes. Mão esquerda e pé esquerdo fixados em arame.

EMBALAGEM - 1 UNI

9 kg

Comprimento: 63 cm - Largura: 28 cm - Altura: 20 cm

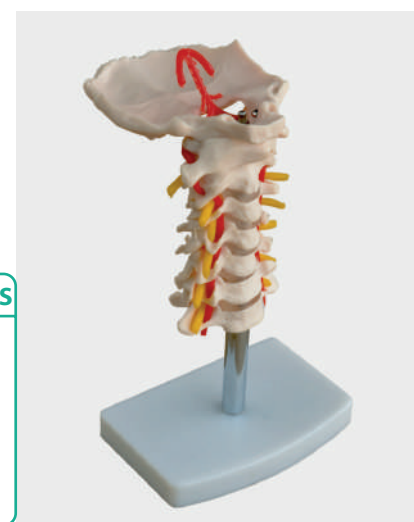
4D-133

Coluna Cervical com Artéria Cervical

Consiste na placa occipital, as 7 vértebras cervicais com discos intervertebrais, nervos cervicais, artérias vertebrais e cordão. No suporte.

Individual 20 Pares

Compri.:	14 cm	50 cm
Largura:	12,5 cm	35 cm
Altura:	9,5 cm	42 cm
Peso:	0,45 Kg	09 Kg
Quant.:	1 Uni	20 Uni



4D-134

Osteoporose em corte

Consistem em 3 vértebras lombares divididas medialmente com discos. Para comparação, a seção superior mostra uma estrutura óssea saudável. A seção do meio mostra a estrutura óssea osteoporótica e a inferior, mostra estrutura óssea osteoporótica avançada com placas, deformação e diminuição da massa. Para um estudo detalhado as vértebras podem ser removidas do suporte.

EMBALAGEM - 32 UNI

14 kg

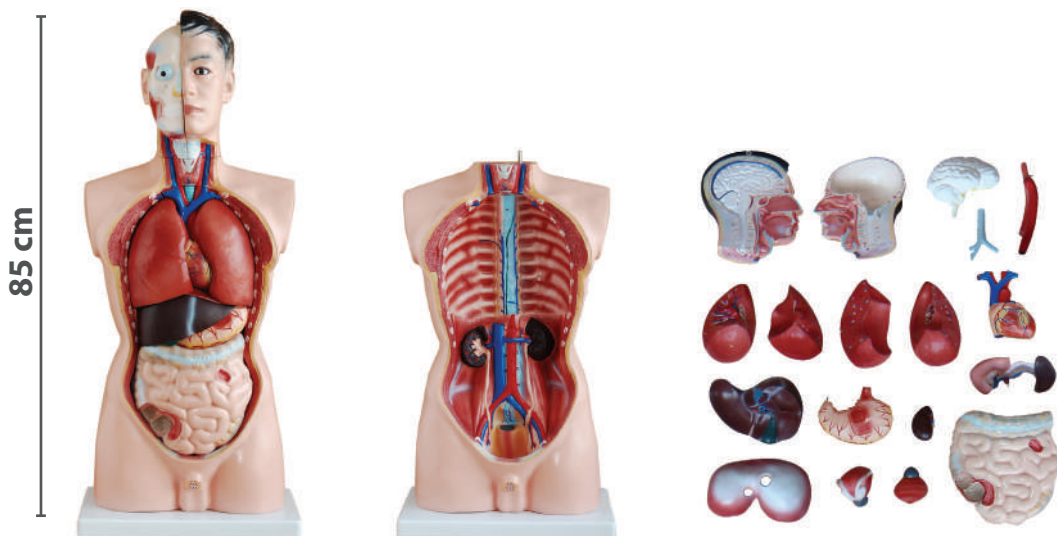
Comprimento: 62 cm - Largura: 29 cm - Altura: 29 cm

EMBALAGEM INDIVIDUAL

0,41 kg

Comprimento: 20 cm - Largura: 15 cm - Altura: 15 cm

Série do Torso



4D-201

▲ Torso Humano Masculino 85 cm 19 peças

Este é um torso masculino em tamanho real. Pintado à mão e meticulosamente montado para simular a anatomia humana. Dissecado em 19 partes: tronco, cabeça (2 partes), cérebro, pulmão (4 partes), coração, traqueia, esôfago e aorta descendente, diafragma, estômago, duodeno com pâncreas e baço, intestinos, rim, bexiga (2 partes) e fígado. Montado em base plástica.

EMBALAGEM - 1 UNI

10 kg

Comprimento: 88 cm - Largura: 39 cm - Altura: 30 cm



4D-203

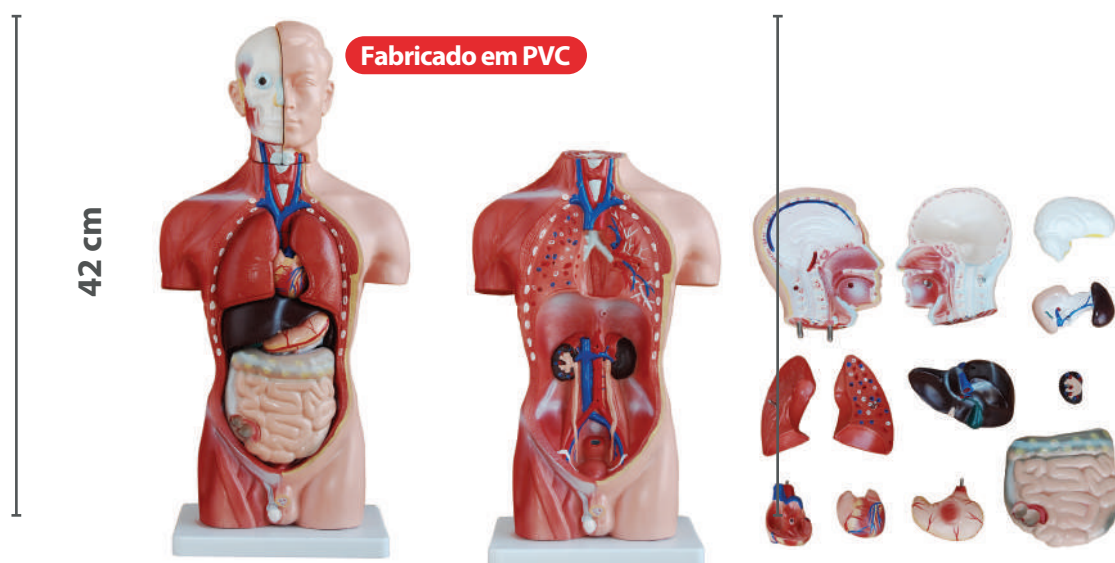
▲ Torso Humano 26 cm 15 Partes

Este torso educacional mais popular apresenta 15 partes, incluindo torso, cérebro (2 partes), calvarium, coração, pulmão (4 partes), estômago, diafragma, fígado, coração, traqueia, esôfago e aorta, pâncreas e baço.

EMBALAGEM - 1 UNI

10 kg

Comprimento: 88 cm - Largura: 39 cm - Altura: 30 cm



4D-202A

Torso Humano Masculino 42 cm 13 Partes

Este torso masculino possui 13 partes, incluindo o torso, cabeça (2 partes), cérebro, pulmão (2 partes), coração (2 partes), estômago, fígado, rim, pâncreas e baço, intestino. Feito de plástico PVC. Montado em base de plástico.

EMBALAGEM - 6 UNI

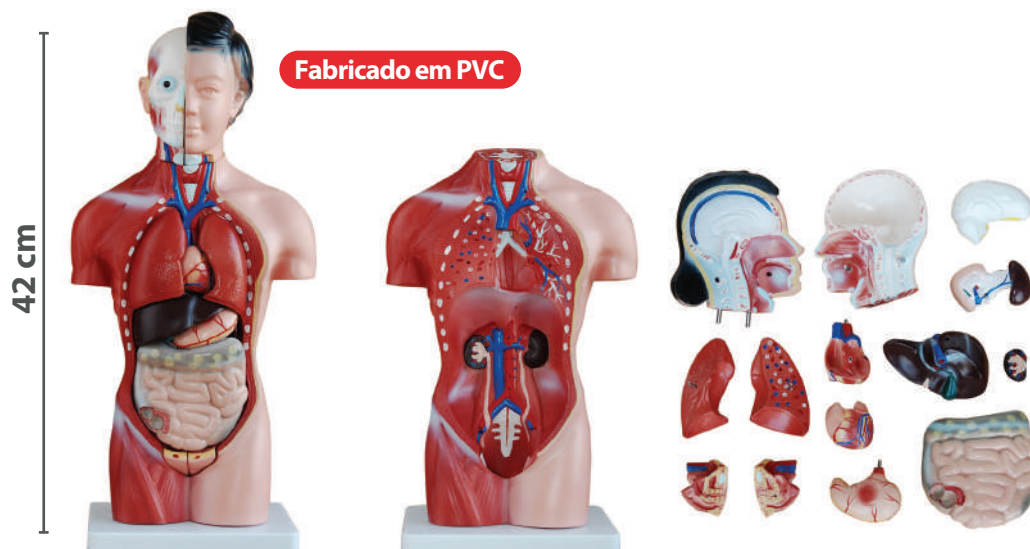
11 kg

EMBALAGEM INDIVIDUAL

1,32kg

Comprimento: 49 cm - Largura: 45 cm - Altura: 42 cm

Comprimento: 27 cm - Largura: 12 cm - Altura: 5 cm



4D-202B

Torso Humano Feminino 42cm 15 Partes

Este torso feminino possui 15 partes, incluindo torso, cabeça (2 partes), cérebro, pulmão (2 partes), coração (2 partes), estômago, fígado, rim, pâncreas e baço, intestino, pelve feminina (2 partes). Feito de plástico PVC, montado em base plástica.

EMBALAGEM - 6 UNI

11 kg

EMBALAGEM INDIVIDUAL

1,32 kg

Comprimento: 49 cm - Largura: 45 cm - Altura: 42 cm

Comprimento: 27 cm - Largura: 12 cm - Altura: 5 cm



4D-204

▲ Torso Unisex 85 cm 23 Partes

Este torso notável apresenta uma coluna exposta com vértebras removíveis e segmentos da medula espinhal, peitoral e pelvis masculina e feminina intercambiáveis. Os órgãos femininos incluem um feto no útero. Distribuído em 23 partes: tronco, peitoral feminino, cabeça, globo ocular, cérebro, vértebra, nervos espinhais, pulmão (2 partes), coração (2 partes), fígado, rim, estômago (2 partes), intestinos (4 partes), pelve masculina (2 partes), pelve feminina com feto (3 partes). Feito de plástico PVC, montado em base plástica.

EMBALAGEM - 1 UNI

11 kg

Comprimento: 91 cm - Largura: 44 cm - Altura: 36 cm



4D-204A

▲ Torso Trissex 85 cm 21 Partes

Este torso é baseado no 4D-204, sem adicionar nenhuma área pélvica. Distribuído em 21 partes: torso, peitoral feminino, cabeça, globo ocular, cérebro, vértebra, nervos espinhais, pulmão (2 partes), coração (2 partes), fígado, rim, estômago, intestinos (2 partes), pelve masculina (2 partes), pelve feminina com feto (3 partes). Feito de plástico PVC. As partes do estômago e partes do intestino podem ser substituídas pelas de 4D-204, montado em base plástica.

EMBALAGEM - 1 UNI

10 kg

Comprimento: 88 cm - Largura: 39 cm - Altura: 30 cm



4D-205

▲ Torso Unisex de 45 cm 23 Partes

Este torso unissex apresenta o mesmo que o XC-204, mas com metade do tamanho, oferecendo um excelente valor didático. Distribuído em 23 partes: torso, feminino, placa peitoral, cabeça, globo ocular, cérebro, vértebra, nervos espinhais, pulmão (2 partes), coração (2 partes), fígado, rim, estômago (2 partes), intestinos (4 partes), pelve masculina (2 partes), pelve feminina com feto (3 partes). Montado em base plástica.

EMBALAGEM - 6 UNI

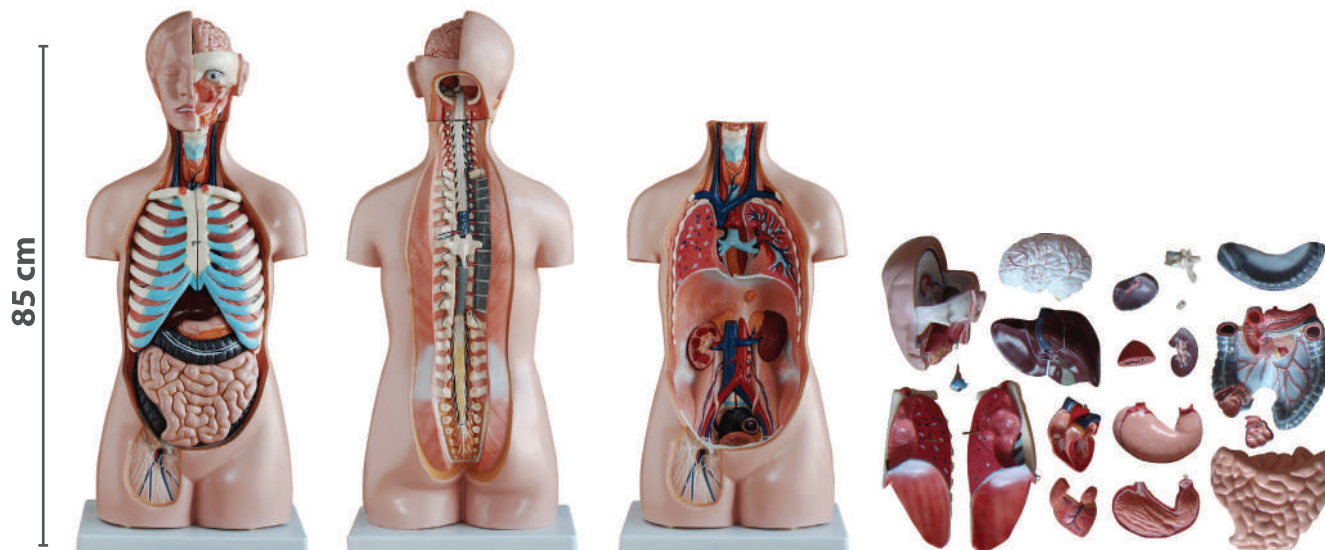
18 kg

EMBALAGEM INDIVIDUAL

2,75 kg

Comprimento: 59 cm - Largura: 56 cm - Altura: 55 cm

Comprimento: 53 cm - Largura: 27 cm - Altura: 19 cm



4D-206

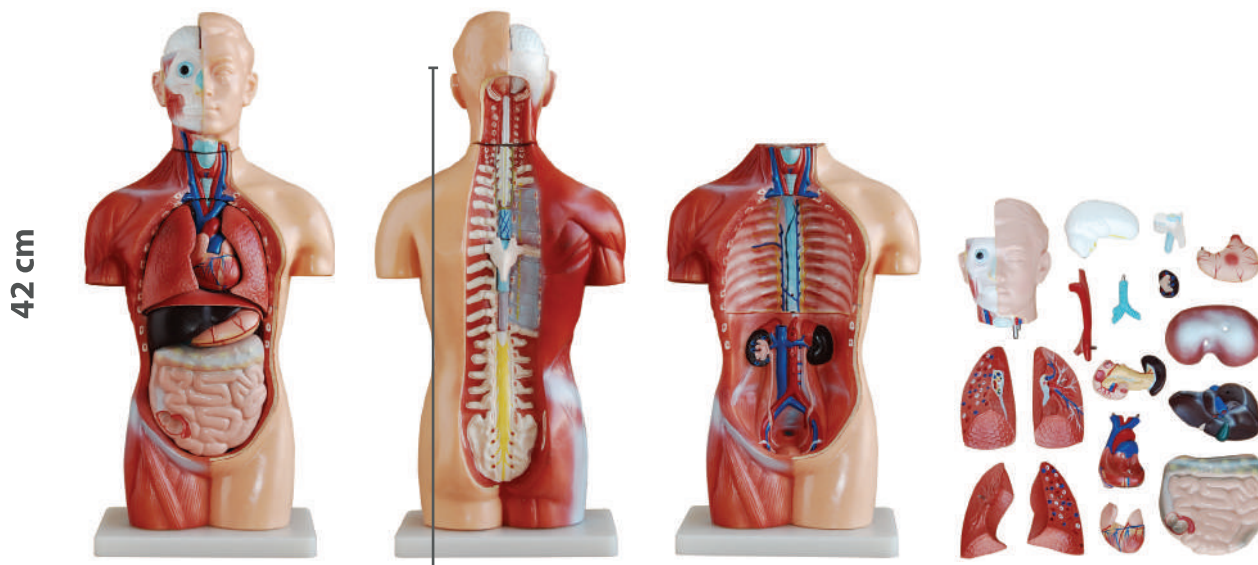
▲ Torso Assexuado de 85 cm 20 Partes

Este modelo assexuado inclui 20 partes separáveis: tronco, cabeça, olho, cérebro, pulmão com esterno e costela anexos (2 partes), coração (2 partes), estômago (2 partes), fígado, baço, rim, intestino (4 partes), urinário bexiga, vértebras nervos espinhais (2 partes). Abertura nas costas, montado em base plástica.

EMBALAGEM - 1 UNI

10 kg

Comprimento: 91 cm - Largura: 44 cm - Altura: 36 cm



4D-207

▲ Torso Assexuado de 42 cm 18 Partes

Este modelo assexuado, inclui 18 partes separáveis: tronco, cabeça, cérebro, traqueia, esôfago e aorta descendente, diafragma, pulmão (4 partes), coração (2 partes), estômago, fígado, rim, pâncreas e baço, intestino, vértebra espinhal nervos. Abertura nas costas, montado em base plástica.

EMBALAGEM - 6 UNI

14 kg

Comprimento: 59 cm - Largura: 56 cm - Altura: 55 cm

EMBALAGEM INDIVIDUAL

2,01 kg

Comprimento: 27 cm - Largura: 12 cm - Altura: 5 cm



4D-209

▲ Torso Unisex 55 cm 20 Partes

Este torso unisex inclui 20 partes: torso, cabeça, globo ocular, cérebro, pulmão (2 partes), coração (2 partes), fígado, vesícula biliar, rim, estômago (2 partes), intestinos (2 partes), pelve masculina (2 partes), pelve feminina (2 partes) e vértebra espinhal nervos.

EMBALAGEM - 4 UNI

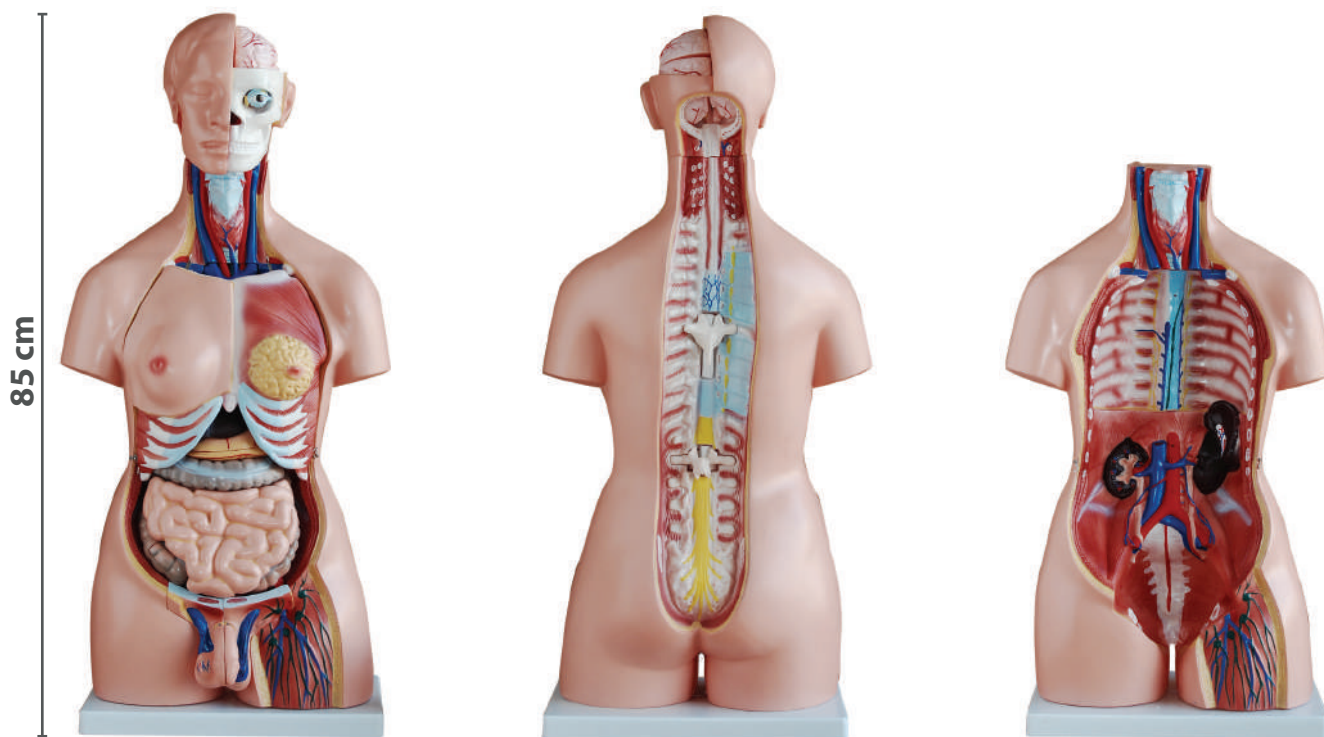
14kg

Comprimento: 61 cm - Largura: 51 cm - Altura: 35 cm

EMBALAGEM INDIVIDUAL

4kg

Comprimento: 61 cm - Largura: 28 cm - Altura: 20 cm



4D-208

▲ Torso Unisex 85 cm 40 Peças

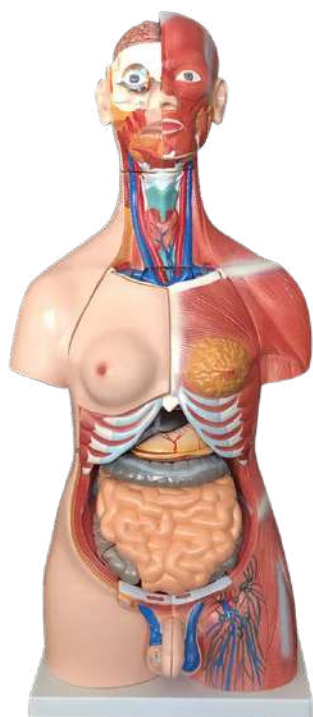
Este torso unisex inclui 40 partes: torso, peitoral feminino, cabeça, globo ocular, cérebro (8 partes), vértebra espinhal nervos (4 partes), pulmão (4 partes), coração (2 partes), traqueia, esôfago e aorta descendente, diafragma, fígado, rim, estômago (2 partes), intestinos (4 partes), pelve masculina (4 partes), pelve feminina com feto (3 partes).

EMBALAGEM - 1 UNI

11kg

Comprimento: 91 cm - Largura: 44 cm - Altura: 36 cm

85 cm



4D-210

▲ Torso Muscular, Unissex

Demonstra a anatomia muscular do torso, unissex. inclui 30 partes: torso, tórax, cabeça, globo ocular, cérebro (1 parte), nervo espinhal (1 parte), pulmão (4 partes), coração (2 partes), traqueia, artéria esofágica, diafragma, fígado, rim, estômago (2 partes), intestino (4 partes), pelve masculina (4 partes), pelve feminina com feto (3 partes). Na Base. Feitos de plástico PVC.

EMBALAGEM - 1 UNI

11kg

Comprimento: 91 cm - Largura: 44 cm - Altura: 36 cm

Série Anatômica

4D-301

> Modelo Ampliado de Laringe Humana

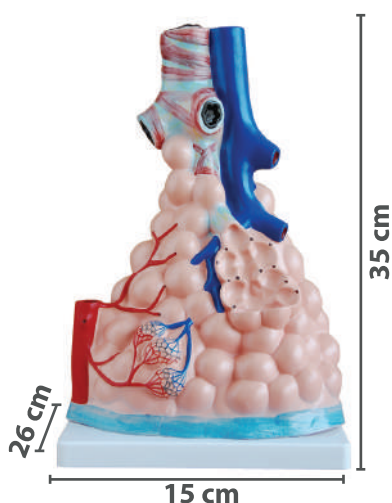
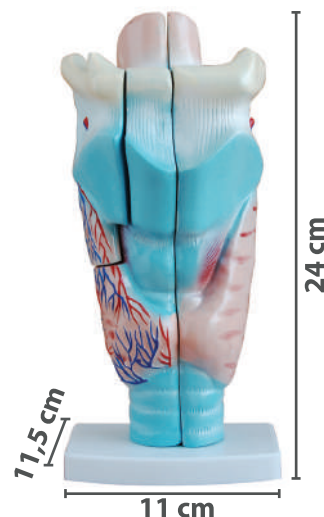
Um modelo funcional que demonstra os movimentos da epiglote e das cartilagens na caixa de voz. Ele ajuda os alunos na compreensão da morfologia e estrutura do trato respiratório e órgão fonético. Distribuído em 3 partes, 3 vezes ampliada.

EMBALAGEM - 12 UNI 8 kg

Comprimento: 66 cm - Largura: 28 cm - Altura: 27 cm

EMBALAGEM INDIVIDUAL 0,57 kg

Comprimento: 13 cm - Largura: 11 cm - Altura: 25 cm



4D-302

> **Modelo de alvéolos pulmonares ampliados**
O modelo mostra os pequenos ramos do brônquio principal:

1. Seção de bronquíolo sem cartilagem;
2. A relação entre alvéolos pulmonares e bronquíolo terminal;
3. A estrutura do saco alveolar e do ducto alveolar;
4. A rede capilar no septo alveolar.

EMBALAGEM - 4 UNI 8 kg

Comprimento: 81 cm - Largura: 41 cm - Altura: 29 cm

EMBALAGEM INDIVIDUAL 1,7 kg

Comprimento: 26 cm - Largura: 15 cm - Altura: 35 cm

4D-305

> Modelo Expansivo de Dentes Humanos

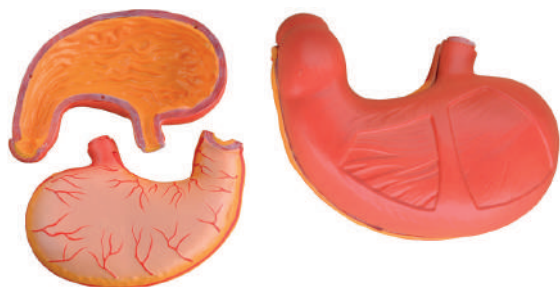
Este modelo mostra as diferenças morfológicas do incisivo, dentes caninos e molares. Dissecções dos dentes caninos e molares demonstram a estrutura do esmalte, cavidade da polpa dentária. 12 vezes ampliada.

EMBALAGEM - 10 UNI 24 kg

Comprimento: 82 cm - Largura: 44 cm - Altura: 33 cm

EMBALAGEM INDIVIDUAL 1,99 kg

Comprimento: 30 cm - Largura: 16 cm - Altura: 22 cm



4D-306

< Modelo de Estômago

Com a seção longitudinal, o modelo mostra o estruturas das pregas gástricas, válvula pilórica, músculos do esfíncter, mucosa gástrica e transição mucosa do esôfago gástrico. Feito de plástico rígido e ampliada 2 vezes do tamanho natural.

EMBALAGEM - 10 UNI 13 kg

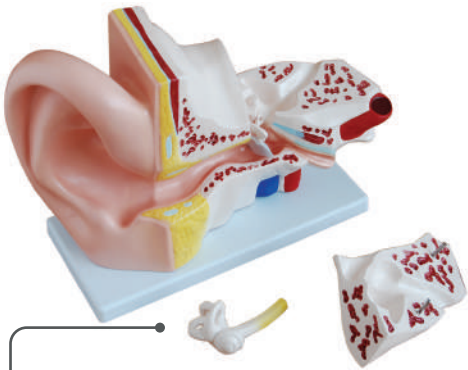
Comprimento: 51 cm - Largura: 37 cm - Altura: 34 cm

EMBALAGEM INDIVIDUAL 1,11kg

Comprimento: 31,5 cm - Largura: 10 cm - Altura: 21,5 cm

4D-303A

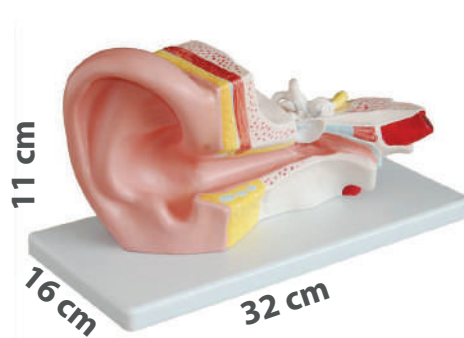
✓ Orelha Gigante



Distribuído em
4 partes

4D-303B

✓ Orelha Média



Distribuído em
2 partes

4D-303C

✓ Novo Estilo de Orelha Gigante



Distribuído em
6 partes

Estes modelos mostram três partes estruturais principais do órgão auditivo (orelha externa, orelha média, orelha interna) e a posição do órgão de equilíbrio do corpo humano.

EMBALAGEM

Comprimento: 56 cm - Largura: 48 cm - Altura: 55 cm - Qnt: 6 UNI - Peso: 15Kg

Comprimento: 55 cm - Largura: 47 cm - Altura: 59 cm - Qnt: 6 Uni - Peso: 15 Kg

4D-303D

➤ Modelo de Orelha Humana- com base

Representação da orelha externa, média e interna. Em pé no suporte. Feitos de plástico PVC. Tamanho natural 1,5 vezes ampliado.

EMBALAGEM - 10 UNI

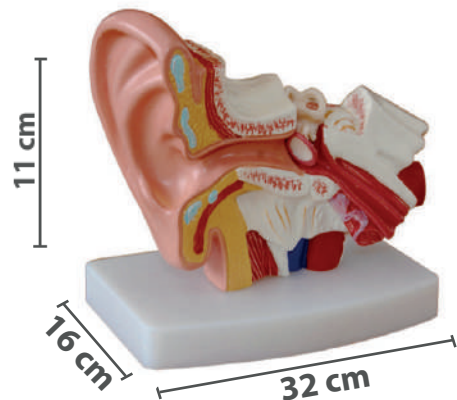
11 kg

Comprimento: 73 cm - Largura: 32 cm - Altura: 42 cm

EMBALAGEM INDIVIDUAL

1,1 kg

Comprimento: 10 cm - Largura: 12 cm - Altura: 5 cm





4D-304

Modelo cerebral Humano-Branco

Demonstrar características externas do cérebro humano como um todo, bem como as relações entre porções componentes. Distribuído em 3 partes.

Tamanho: 18,5 x 14 x 13,5cm.

EMBALAGEM - 18 UNI 15 kg

Comprimento: 53 cm - Largura: 39 cm - Altura: 55 cm

EMBALAGEM INDIVIDUAL 0,83kg

Comprimento: 22 cm - Largura: 16 cm - Altura: 17 cm



4D-304A

Modelo cerebral Humano - New*

Demonstrar características externas do cérebro humano como um todo, bem como as relações entre porções componentes. Distribuído em 3 partes.

Tamanho: 18,5 x 14 x 13,5cm.

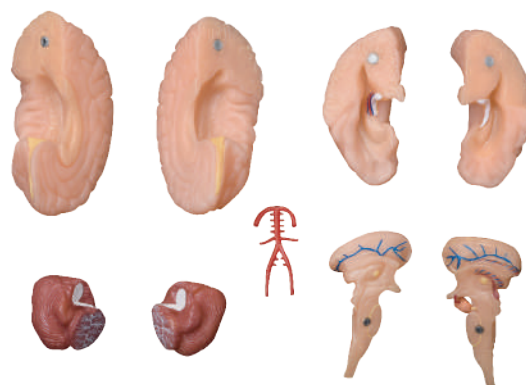
EMBALAGEM - 18 UNI 15 kg

Comprimento: 53 cm - Largura: 39 cm - Altura: 55 cm

EMBALAGEM INDIVIDUAL 0,83kg

Comprimento: 22 cm - Largura: 16 cm - Altura: 17 cm

4D-304B



Modelo Cerebral Humano-9 Partes

Este modelo é adequado para entender a correlação das partes do cérebro. Características externas do cérebro: cerebral hemisfério, tronco cerebral, cerebelo. Distribuído em 9 partes. Tamanho real, em suporte. **Tamanho Total:** 18,5 x 14 x 13,5cm.

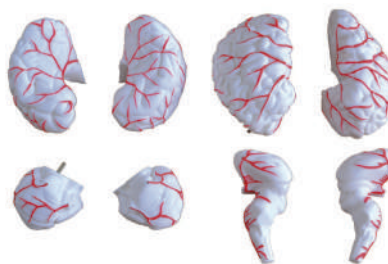
EMBALAGEM - 18 UNI 16 kg

Comprimento: 53 cm - Largura: 39 cm - Altura: 55 cm

EMBALAGEM INDIVIDUAL 0,87kg

Comprimento: 22 cm - Largura: 16 cm - Altura: 17 cm

4D-308



▲ Cérebro Humano com Artérias

Demonstrar características externas do cérebro humano e seu suprimento arterial como um todo, bem como as relações entre suas porções componentes. Características externas do cérebro: hemisfério cerebral, tronco cerebral, cerebelo. O suprimento arterial do cérebro: fontes, vertebrais, artérias carótidas internas, suprimento arterial do cerebelo e cérebro.

Distribuído em 8 partes. **Tamanho:** 18,5 x 14 x 13,5cm.

EMBALAGEM - 18 UNI

16 kg

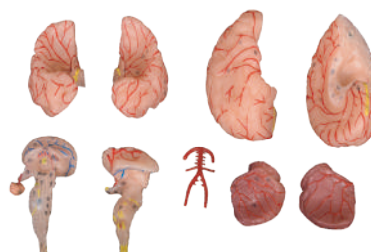
Comprimento: 53 cm - **Largura:** 39 cm - **Altura:** 55 cm

EMBALAGEM INDIVIDUAL

0,83 kg

Comprimento: 18 cm - **Largura:** 16,5 cm - **Altura:** 17,5 cm

4D-308D



▲ Cérebro Humano com Artérias - 9 Partes

Este modelo é adequado para entender a correlação das partes do cérebro. Características externas do cérebro: hemisfério cerebral, tronco cerebral, cerebelo.

Distribuído em 9 partes, tamanho real com número. **Tamanho:** 18,5 x 14 x 13,5cm.

EMBALAGEM - 18 UNI

16 kg

Comprimento: 53 cm - **Largura:** 39 cm - **Altura:** 55 cm

EMBALAGEM INDIVIDUAL

0,83kg

Comprimento: 18 cm - **Largura:** 16,5 cm - **Altura:** 17,5 cm

4D-309

> Cavidade Nasal Humana

Este modelo mostra as estruturas externas e internas da cavidade nasal.

1. Nariz externo: mostra a seção dos ossos nasais e cartilagens.

2. Cavidade nasal: a parede nasal lateral evidencia a projeção das conchas nasais superiores, médias e inferiores.

3. Seios paranasais: evidencia a parede frontal, esfenóide e seios maxilares.

Fabricado em PVC



EMBALAGEM - 4 UNI

8 kg

Comprimento: 81 cm - **Largura:** 41 cm - **Altura:** 29 cm

EMBALAGEM INDIVIDUAL

1,78kg

Comprimento: 16 cm - **Largura:** 5 cm - **Altura:** 16 cm

4D-307

> Modelo de Coração Jumbo

Este modelo mostra as características externas e internas estruturais do coração e sua relação com os grandes vasos de sangue. Uma concepção mais clara das rotas de circulação sistêmica e pulmonar. Distribuído em 3 partes, 4 vezes ampliado.

Tamanho: 25 x 23 x 23cm.



Fabricado em PVC



EMBALAGEM - 8 UNI

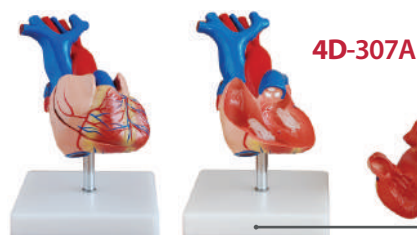
16 kg

C: 58 cm - L: 45 cm - A: 50 cm

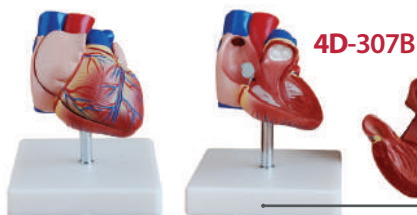
EMBALAGEM INDIVIDUAL

2,0 kg

C: 29 cm - L: 22 cm - A: 24 cm



4D-307A



4D-307B

4D-307A / 4D-307B

< Modelo de Coração em Tamanho Real

Esses dois modelos mostram a anatomia do ser humano. Coração com ventrículos, átrios, válvulas, veias e a aorta em grande detalhe anatômico. A parede do coração é removível para ver as câmaras e estruturas interiores. Distribuído em 2 partes.

EMBALAGEM - 50 UNI

25 kg

C: 66 cm - L: 30 cm - A: 38 cm

EMBALAGEM INDIVIDUAL

0,5kg

C: 14,5cm-L:12,5cm-A:7 cm

EMBALAGEM - 50 UNI

16 kg

C: 53 cm - L: 30 cm - A: 41 cm

EMBALAGEM INDIVIDUAL

0,40 kg

C: 14 cm - L: 12,5cm-A: 9,5 cm

4D-307C

> Modelo de coração jumbo novo estilo

Este modelo mostra a anatomia do coração humano com arco aórtico, corte coronal do átrio e ventrículo, válvulas e veias em grande detalhe anatômico. Distribuído em 3 partes, 4 vezes ampliado.

EMBALAGEM - 8 UNI

17 kg

C: 58 cm - L: 45 cm - A: 50 cm

EMBALAGEM INDIVIDUAL

2,1 kg

C: 28 cm - L: 22,5cm-A: 24 cm



4D-307D

< Modelo de Coração Humano - Tamanho Médio

Este modelo mostra recursos externos e internos estruturais do coração e sua relação com as grandes veias. Distribuído em 5 partes, 3 vezes ampliado.

EMBALAGEM - 10 UNI

13 kg

Comprimento: 51 cm - Largura: 37 cm - Altura: 34 cm

EMBALAGEM INDIVIDUAL

1,3kg

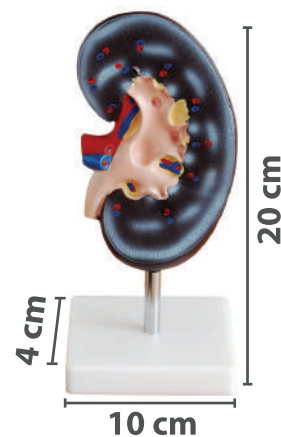
Comprimento: 23 cm - Largura: 18 cm - Altura: 24 cm



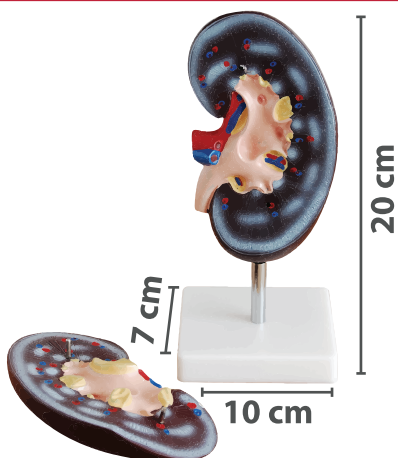
4D-310-1

> Modelo de Rim Humano (1 parte)

A seção coronária do rim direito mostra o hilo renal, vasos sanguíneos, ureter, pelve renal. A substância renal é demonstrada por sua medula e córtex, pirâmide medular, papilas etc. 2 vezes ampliado.



EMBALAGEM - 20 UNI	11 kg
Comprimento: 50 cm - Largura: 35 cm - Altura: 42 cm	
EMBALAGEM INDIVIDUAL	0,55kg
Comprimento:16,5 cm-Largura:15,5 cm-Altura: 12 cm	



4D-310-2

< Modelo de Rim Humano(2 partes)

A seção coronária do rim direito mostra o hilo renal, vasos sanguíneos, ureter, pelve renal. A substância renal é demonstrada por sua medula e córtex, pirâmide medular, papilas etc. 2 vezes ampliado.

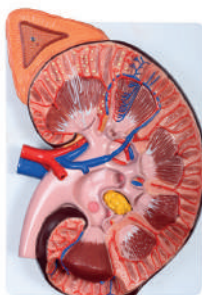
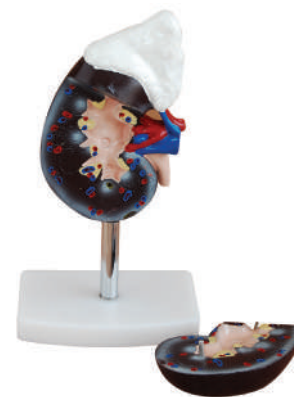
EMBALAGEM - 20 UNI	13 kg
Comprimento: 50 cm - Largura: 35 cm - Altura: 42 cm	
EMBALAGEM INDIVIDUAL	0,65kg
Comprimento: 50 cm - Largura: 35 cm - Altura: 42 cm	

4D-310-3

> Rim Humano com Glândula Adrenal

Este modelo apresenta o rim com glândula adrenal, vasos renais e adrenais, e porção superior do ureter. Distribuído em 2 partes para revelar córtex medular, vasos e pelve renal. Tamanho real.

EMBALAGEM - 32 UNI	15 kg	EMBALAGEM INDIVIDUAL	0,46kg
C:62 cm - L:29 cm - A:29 cm		C:14,5 cm - L:12,5 cm - A:7 cm	



4D-310-4

< Modelo de Rim Humano - Ampliado

Este modelo mostra o rim 3 vezes ampliado, com glândulas adrenais, 2 componentes, mostrando o córtex renal, medula, túbulo proximal, túbulo distal, alça medular, ducto coletor e ducto papilar, cálices renais menores, cálices renais maiores, pelve renal, ureter, artéria, veia, e capsula.

EMBALAGEM - 9 UNI	10 kg	EMBALAGEM INDIVIDUAL	1,15kg
C: 58 cm - L: 37 cm - A: 29 cm		C: 16,5cm - L:8,5 cm- A:11 cm	

4D-311

➤ Modelo do Fígado, Pâncreas e Duodeno Humano

Este modelo demonstra o fígado, baço, vasos sanguíneos, pâncreas e duodeno. As estruturas externas são ilustradas, bem como o ducto pancreático do pâncreas. Também mostra a aorta abdominal e a veia cava inferior. Distribuído em 3 partes.

EMBALAGEM - 18 UNI

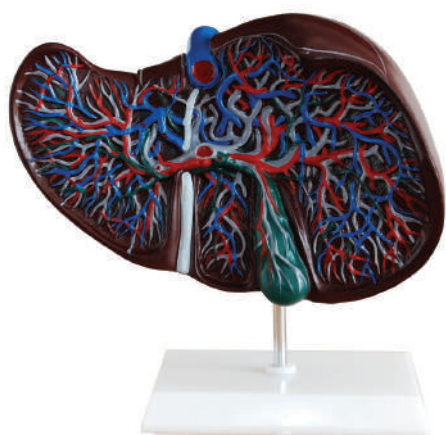
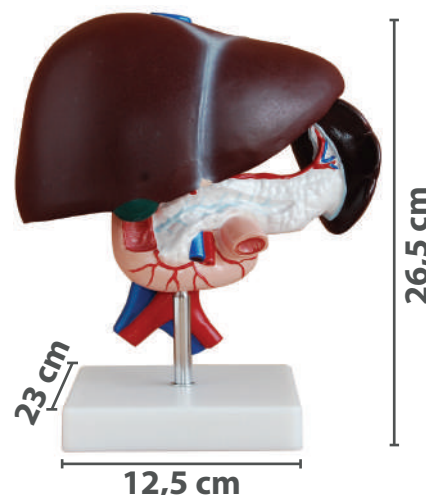
17 kg

Comprimento: 53 cm - Largura: 39 cm - Altura: 55 cm

EMBALAGEM INDIVIDUAL

0,94kg

Comprimento: 18 cm - Largura: 16,5 cm - Altura: 17 cm



4D-312

➤ Modelo do Fígado Humano

Este modelo mostra as estruturas anatômicas básicas do fígado. A rede de vasos complexos no fígado aberto, exibidos em diferentes cores no modelo do fígado: vasos do hilo, o extra-hepático e o intra-hepático ductos biliares.

EMBALAGEM - 12 UNI

11 kg

Comprimento: 53 cm - Largura: 35 cm - Altura: 45 cm

EMBALAGEM INDIVIDUAL

0,91kg

Comprimento: 26 cm - Largura: 16,5 cm - Altura: 14 cm

4D-315

➤ Sistema Digestivo Humano

Este demonstra o modelo de sistema digestivo em tamanho real. Possui um nariz, cavidade bucal e faringe, esôfago, fígado com vesícula biliar, pâncreas e baço. O duodeno, ceco e reto do sistema digestivo são abertos. Distribuído em 3 partes.

EMBALAGEM - 2 UNI

9 kg

Comprimento: 91 cm - Largura: 33 cm - Altura: 27 cm

EMBALAGEM INDIVIDUAL

4,5kg

Comprimento: 90 cm - Largura: 34 cm - Altura: 14 cm



4D-313

Modelo de Pele Humana - Ampliado

Uma visão de seção transversal muito ampliada (105 vezes) da pele humana mostrando três camadas e uma visão aproximada do folículo piloso, glândula sudorípara, tecido adiposo, etc. Vista frontal, lateral e traseira. Não separável.

EMBALAGEM - 5 UNI

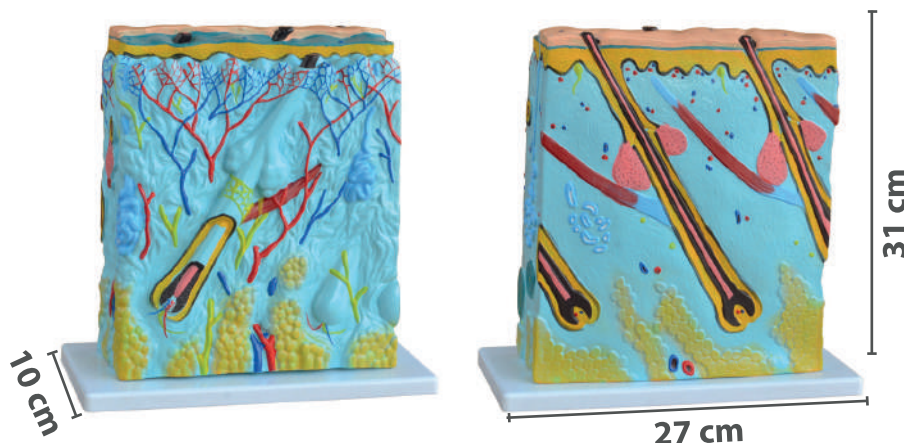
10 kg

Comprimento: 88 cm - Largura: 38 cm - Altura: 38 cm

EMBALAGEM INDIVIDUAL

2,0 kg

Comprimento: 36 cm - Largura: 17 cm - Altura: 36 cm



4D-313-2

Modelo de Pele Humana - Bloco

Este modelo mostra uma seção da pele humana em formas tridimensionais. Cabelo, glândulas sebáceas e sudoríparas, receptores, nervos e vasos são em detalhes. 70 vezes ampliada.

EMBALAGEM - 5 UNI

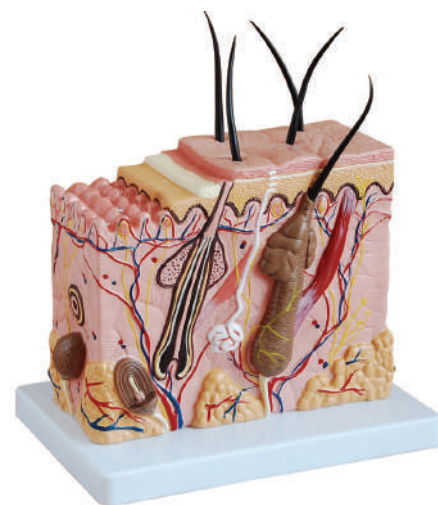
7 kg

Comprimento: 70 cm - Largura: 27 cm - Altura: 25 cm

EMBALAGEM INDIVIDUAL

1,40kg

Comprimento: 16 cm - Largura: 13,5 cm - Altura: 22,5 cm



4D-313-3

Modelo de Pele Humana - Seção

Este modelo mostra camadas de pele, primeiros rudimentos capilares, glândula sudorípara, órgãos de sentidos da pele. Conectado com dobradiças laterais.

EMBALAGEM - 5 UNI

9 kg

Comprimento: 91 cm - Largura: 27 cm - Altura: 29 cm

EMBALAGEM INDIVIDUAL

1,80kg

Comprimento: 26 cm - Largura: 14 cm - Altura: 33 cm

4D-316

> Modelo Olho Humano - Gigante Azul

As diferentes partes do modelo do globo ocular são destacáveis para mostrar as seguintes estruturas.

1. Túnica externa: mostrando córnea e esclera com inserções de músculos oculares e nervo
2. Túnica média: mostrando a íris, o corpo ciliar e coriódio;
3. Túnica interna: retina;
4. Refração média: mostrando a lente e o corpo vítreo.

6 vezes ampliada.

EMBALAGEM - 18 UNI

22 kg

Comprimento: 53 cm - Largura: 39 cm - Altura: 55 cm

EMBALAGEM INDIVIDUAL

1,2 kg

Comprimento: 15 cm - Largura: 17 cm - Altura: 15 cm



4D-316A

< Modelo Olho Humano - Gigante Branco

Este modelo é atualizado de 4D-316, o globo ocular está na cor branca.

EMBALAGEM - 18 UNI

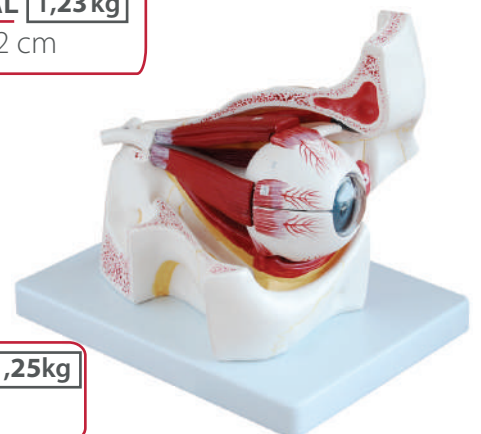
22 kg

C: 53 cm - L: 39 cm - A: 22 cm

EMBALAGEM INDIVIDUAL

1,23 kg

C: 18 cm - L: 16,5 cm - A: 22 cm



4D-316B

> Olho Humano com Órbita

O modelo mostra o globo ocular com nervos ópticos e músculos em sua posição natural na órbita óssea. Desmontável em 10 partes.

EMBALAGEM - 8 UNI

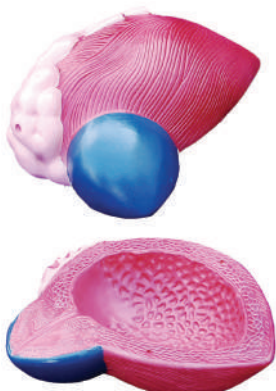
10 kg

C: 53 cm - L: 40 cm - A: 47 cm

EMBALAGEM INDIVIDUAL

1,25kg

C: 26 cm - L: 19 cm - A: 22 cm



4D-317

< Modelo Expansivo da Bexiga Urinária Humana

Este modelo mostra a bexiga urinária masculina com a próstata e a uretra. Desmontável medialmente para expor ambas e estruturas externas.

EMBALAGEM - 20 UNI

13 kg

C: 55 cm - L: 39 cm - A: 47 cm

EMBALAGEM INDIVIDUAL

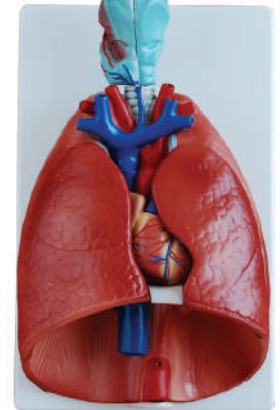
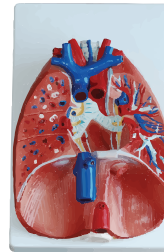
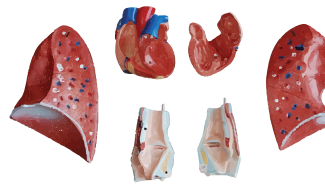
0,65kg

C: 20 cm - L: 15 cm - A: 19 cm

4D-320

> Modelo de Laringe, Coração e Pulmão Humano

Este modelo em tamanho real é dividido em 7 partes. Os pulmões têm dois lóbulos removíveis para mostrar o interior das estruturas, o coração se divide mostrando átrios, ventrículos e válvulas, e a laringe também se divide. Com diafragma.



EMBALAGEM - 6 UNI 14 kg

C:48 cm - L:45 cm - A:40 cm

EMBALAGEM INDIVIDUAL 2,33 kg

C:23 cm - L:15 cm - A:38 cm



4D-321

< Modelo Pulmonar Humano

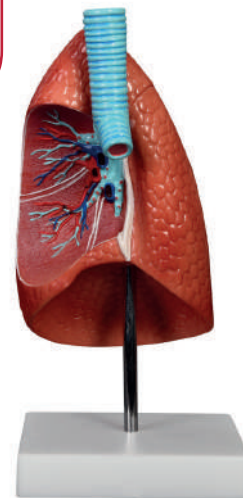
Um modelo em tamanho real dividido em 4 partes. Os pulmões têm dois lóbulos removíveis para mostrar as estruturas internas.

EMBALAGEM - 8 UNI 14 kg

C:67 cm - L:52 cm - A:35 cm

EMBALAGEM INDIVIDUAL 1,75 kg

C:25 cm - L:16 cm - A:33 cm



4D-321B

> Modelo de Pulmão Humano (1 Parte)

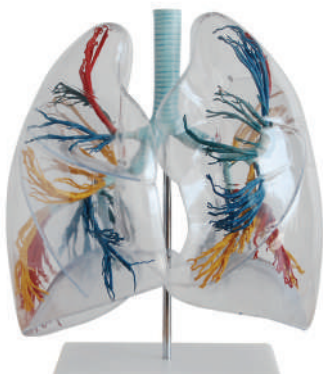
Modelo de pulmão em corte em tamanho real mostra brônquios, artérias, veias, gânglios linfáticos, passagem bronquial e bifurcação traqueal.

EMBALAGEM - 10 UNI 6 kg

C:77 cm - L:32 cm - A:36 cm

EMBALAGEM INDIVIDUAL 0,60kg

C:20 cm - L:17 cm - A:30 cm



Traquéia e árvore brônquica
feitas em PVC

4D-330

< Modelo do Segmento Pulmonar - Transparente

Este modelo apresenta 10 segmentos no pulmão direito e 8 no esquerdo. As distribuições da árvore brônquica podem ser observadas através dos pulmões transparentes. 2 vezes ampliada.

EMBALAGEM - 4 UNI 6 kg

Comprimento: 83 cm - Largura: 36 cm - Altura: 39 cm

EMBALAGEM INDIVIDUAL 1,52 kg

Comprimento: 32 cm - Largura: 20 cm - Altura: 37 cm

4D-318

> Cabeça Humana com Cérebro com Artérias

Este modelo mostra a estrutura do cérebro dentro do crânio. Duas metades do cérebro podem ser desmontadas em: frontal com lobos parietais, temporais com lobos occipitais, metade do tronco cerebral e metade do cerebelo. Desmontável em 9 partes. Tamanho real.



EMBALAGEM - 8 UNI 14 kg

C: 48 cm - L: 39 cm - A: 51 cm

EMBALAGEM INDIVIDUAL 1,75kg

C: 23 cm - L: 18 cm - A: 24 cm



4D-318B

< Cabeça com cérebro

Este modelo mostra a estrutura da cabeça, incluindo a estrutura do cérebro dentro do crânio. Desmontável em 10 partes, tamanho real.

EMBALAGEM - 8 UNI 14 kg

Comprimento: 53 cm - Largura: 40 cm - Altura: 47 cm

EMBALAGEM INDIVIDUAL 1,69 kg

Comprimento: 26 cm - Largura: 19 cm - Altura: 22 cm



4D-324

< Modelo da Cabeça Humana

Este modelo mostra as partes interiores da cavidade bucal e faringe com rede de vasos e nervos trigêmeos.

EMBALAGEM - 8 UNI 14 kg

Comprimento: 53 cm - Largura: 40 cm - Altura: 47 cm

EMBALAGEM INDIVIDUAL 1,70 kg

Comprimento: 25 cm - Largura: 21 cm - Altura: 9 cm

4D-324B

> Nervos da Região do Pescoço

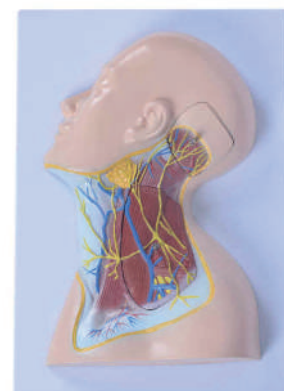
O modelo demonstra a anatomia da pele da estrutura superficial do pescoço, veia superficial, nervos, músculos e gânglios linfáticos. Também com a subárea do pescoço. Feitos de plástico PVC. Tamanho natural.

EMBALAGEM - 8 UNI 14 kg

Comprimento: 53 cm - Largura: 40 cm - Altura: 47 cm

EMBALAGEM INDIVIDUAL 1,70kg

Comprimento: 46 cm - Largura: 32 cm - Altura: 24 cm



4D-322

> Sistema Circulatório

O modelo representa uma visão geral da circulação humana. Inclui o coração (2 partes), pulmões, fígado, baço, rins e conexões relevantes com as vias circulatórias pulmonares e sistêmicas. Feitos de plástico PVC.



EMBALAGEM - 8 UNI

14 kg

Comprimento: 48 cm - Largura: 39 cm - Altura: 51 cm

EMBALAGEM INDIVIDUAL

1,78 kg

Comprimento: 90 cm - Largura: 34 cm - Altura: 16 cm



4D-322A

< Sistema Nervoso

Este modelo de sistema nervoso mostra uma representação esquemática do sistema nervoso central e periférico. Este é um excelente modelo para estudar a estrutura do sistema nervoso humano. Feitos de plástico PVC.

EMBALAGEM - 8 UNI

14 kg

C: 48 cm - L: 39 cm - A: 51 cm

EMBALAGEM INDIVIDUAL

1,78 kg

C: 90 cm - L: 34 cm - A: 16 cm



4D-319

> Secção Mediana da Cabeça Humana

Este modelo mostra todas as estruturas relevantes da cabeça humana em grande detalhe.

EMBALAGEM - 8 UNI

5 kg

C: 38,5 cm - L: 35 cm - A: 25 cm

EMBALAGEM INDIVIDUAL

0,58 kg

C: 48 cm - L: 39 cm - A: 51 cm

4D-319A

> Seção Frontal e Mediana da Cabeça

Representação das estruturas superficiais e internas da cabeça e pescoço. A comparação entre os cortes frontal e mediano fornece uma compreensão superior das estruturas anatómicas da cabeça e pescoço. Feitos de plástico PVC. Tamanho natural.

EMBALAGEM - 8 UNI

14 kg

C: 48 cm - L: 39 cm - A: 51 cm

EMBALAGEM INDIVIDUAL

1,75 kg

C: 44 cm - L: 30,5 cm - A: 11 cm



4D-325

✓ Anatomia da Palma da Mão Humana

Esses modelos em tamanho real mostram as estruturas superficiais e internas da palma da mão. Desmontável em 4 partes.

EMBALAGEM - 10 CONJUNTOS

9 kg

Comprimento: 74 cm - Largura: 43 cm - Altura: 29 cm

EMBALAGEM INDIVIDUAL

0,82 kg

Comprimento: 27 cm - Largura: 21 cm - Altura: 15 cm



4D-326

✓ Pé Humano Normal, Plano e Arqueado

Esses modelos mostram a estrutura anatômica e a extremidade distal da tíbia do pé normal, plano e arqueado.

EMBALAGEM - 10 CONJUNTOS

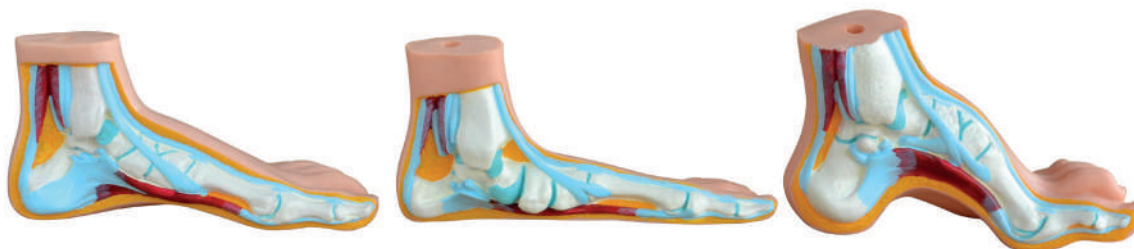
13 kg

Comprimento: 74 cm - Largura: 43 cm - Altura: 29 cm

EMBALAGEM INDIVIDUAL

1,3 kg

Comprimento: 45 cm - Largura: 54 cm - Altura: 38 cm



4D-326A

✓ Modelo Anatômico do Pé Humano

Demonstra as características anatômicas dos músculos, tendões e ossos.



EMBALAGEM INDIVIDUAL

C: 10 cm - L: 20 cm - A: 25 cm

0,65 kg

EMBALAGEM - 6 UNI

C: 55 cm - L: 35 cm - A: 33 cm

4 kg

4D-326B

✓ Modelo Secção do Pé Humano

Mostra a secção média do pé.



EMBALAGEM INDIVIDUAL

C: 10 cm - L: 20 cm - A: 25 cm

0,65 kg

EMBALAGEM - 6 UNI

C: 55 cm - L: 35 cm - A: 33 cm

4 kg

4D-331

> Sistema Urogenital Masculino

Demonstra as características externas do sistema urogenital e as estruturas internas do rim, bexiga urinária, pênis e testículo.

EMBALAGEM - 16 UNI

16 kg

Comprimento: 75 cm - Largura: 38,5 cm - Altura: 40 cm

EMBALAGEM INDIVIDUAL

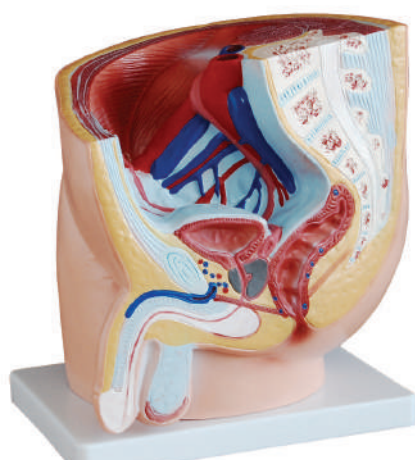
1,0 kg

Comprimento: 34 cm - Largura: 17,5 cm - Altura: 09 cm



Lorem ipsum

Fabricado em PVC



Fabricado em PVC

4D-331A

< A Seção da Pele Humana Masculina (1 parte)

Este modelo de seção mediana mostra a posição normal do órgão genital masculino, órgãos com bexiga e reto na pelve masculina.

EMBALAGEM - 8 UNI

15 kg

C:57 cm - L:46 cm - A:62 cm

EMBALAGEM INDIVIDUAL

1,89 kg

C:28 cm - L: 21 cm - A:30 cm



Fabricado em PVC

4D-332

> Sistema Urogenital Feminino

Este modelo mostra rins, ureteres, bexiga urinária, útero, acessórios do útero, vagina, membrana do ovário, ligamentos, ligamento do útero e sua artéria.

EMBALAGEM - 16 UNI

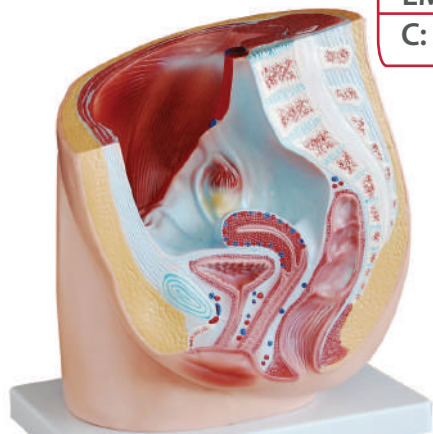
14 kg

C: 72 cm - L:37,5 cm - A: 40 cm

EMBALAGEM INDIVIDUAL

0,88kg

C: 36 cm - L:23 cm - A: 12 cm



Fabricado em PVC

4D-332A

< Seção da Pele Humana Feminina (1 Parte)

O modelo de seção mediana mostra órgãos genitais femininos com bexiga e reto. Os músculos abdominais e da pele são mostrados em detalhes.

EMBALAGEM - 8 UNI

15 kg

C:57 cm - L:46 cm - A:62 cm

EMBALAGEM INDIVIDUAL

1,85 kg

C:28 cm - L:21 cm - A:30 cm

4D-331-B

> Secção da pelve humana masculina (2 partes)

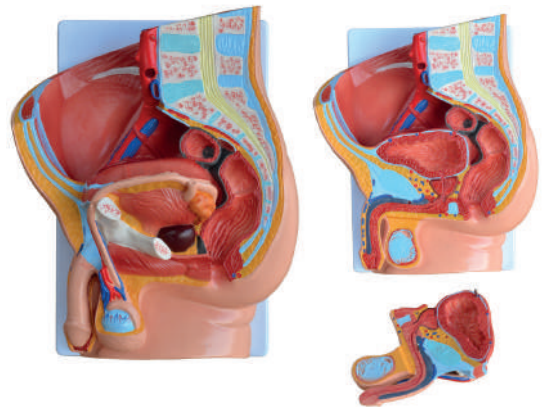
Este modelo de seção mediana mostra a posição normal de órgãos genitais masculinos com bexiga e reto na pelvis do homem. Distribuído em 2 partes.

EMBALAGEM - 4 UNI 10 kg

C:37 cm - L:55 cm - A: 37 cm

EMBALAGEM INDIVIDUAL 2,50 kg

C:22 cm - L:44 cm - A: 22 cm



Fabricado em PVC

4D-332B-1

> Secção da Pélvis Humana Feminina (2 Partes)

Este modelo de seção mediana mostra a posição normal dos órgãos genitais com bexiga e reto na pelve feminina. Os músculos abdominais e da pelve são mostrados em detalhes.

EMBALAGEM - 2 UNI 6 kg

C:40,5 cm - L:33 cm - Altura:40,5 cm

EMBALAGEM INDIVIDUAL 2,7 kg

C:17 cm - L:18 cm - Altura:25 cm

4D-331D

> Modelo de Órgão Genital Masculino

Este modelo anatómico mostra o interior e estrutura externa do órgão genital masculino. Desmontável em 5 partes. Tamanho real.

EMBALAGEM - 20 UNI 16 kg

Comprimento: 53 cm - Largura: 39 cm - Altura: 47 cm

EMBALAGEM INDIVIDUAL 0,7 kg

Comprimento: 39 cm - Largura: 23 cm - Altura: 31 cm



4D-332D

< Modelo da Pelve Humana Feminina

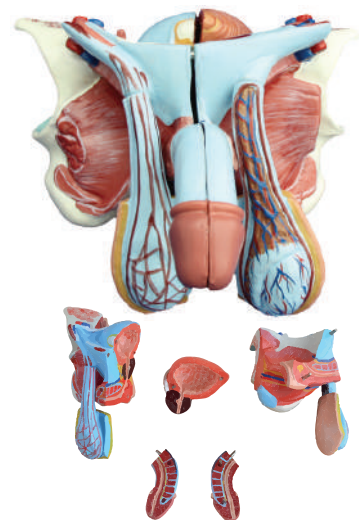
Este modelo é pintado em cores realistas, mostrando todo o interior e exterior de órgãos femininos, vasos sanguíneos, ligamentos, nervos, estruturas musculares no âmbito da pelve óssea. Tamanho real.

EMBALAGEM - 10 UNI 11 kg

Comprimento: 74 cm - Largura: 43 cm - Altura: 29 cm

EMBALAGEM INDIVIDUAL 1,1 kg

Comprimento: 20cm - Largura: 27 cm - Altura: 18 cm



4D-331C

Genital Masculino Interno e Externo

Usado para praticar a inserção de um catéter lubrificado através de um meato uretral externo colapsado na bexiga, com este modelo realista.

EMBALAGEM - 20 UNI

10 kg

Comprimento: 55 cm - Largura: 39 cm - Altura: 47 cm

EMBALAGEM INDIVIDUAL

0,5 kg

Comprimento: 17 cm - Largura: 19 cm - Altura: 13 cm



4D-332C

Modelo Genital Feminino Interno e Externo

Este modelo permite que os alunos localizem a uretra e passem um cateter lubrificado através dele até a bexiga. Modelo realista.

EMBALAGEM - 20 UNI

10 kg

Comprimento: 50 cm - Largura: 35 cm - Altura: 42 cm

EMBALAGEM INDIVIDUAL

0,45kg

Comprimento: 16 cm - Largura: 16 cm - Altura: 12 cm

4D-332B

Modelo da Secção da Pelve Humana Feminina (4 partes)

O modelo é projetado como uma ajuda visual para entendimento da estrutura anatômica da pelve feminina durante a 40ª semana de gravidez com um feto removível.

Demonstra a posição normal da criança antes do nascimento, os órgãos genitais femininos, os sistemas reprodutivo e urinário humano. Um útero com embrião no 3º mês de gravidez é montado em base para estudo.



EMBALAGEM - 4 UNI

16 kg

C: 77 cm - L: 54 cm - A: 42 cm

EMBALAGEM INDIVIDUAL

3,64 kg

C: 40 cm - L: 26,5 cm - A: 37 cm



4D-332D

Modelo do Sistema Urinário Humano

O modelo mostra as estruturas da cavidade retroperitoneal, pelve com ossos e músculos, veia cava inferior, aorta com suas ramificações, trato urinário superior, rim com glândula adrenal, ureter, bexiga, etc. Desmontável em 4 partes.

EMBALAGEM - 5 UNI

11 kg

C: 85 cm - L: 39 cm - A: 29 cm

EMBALAGEM INDIVIDUAL

3,8 kg

C: 35 cm - L: 20 cm - A: 49 cm

4D-334

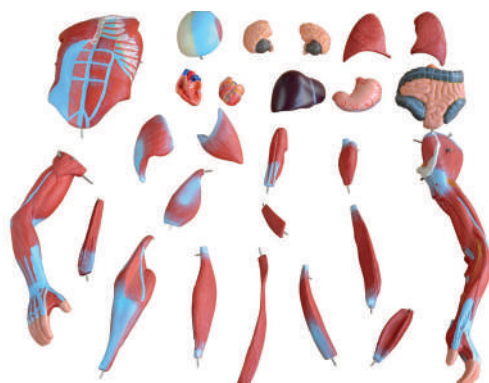
Modelo de Músculatura Humana - Masculino de 80 cm (27 peças)

Este modelo de músculo humano inclui 27 partes desmontáveis: corpo, calvário, cérebro (2 partes), tórax e parede abdominal, braço direito, braço esquerdo (5 partes), perna (9 partes), pulmão (2 partes), coração (2 partes), fígado, estômago e intestino.

EMBALAGEM - 1 UNI

8 kg

Comprimento: 90 cm - Largura: 39 cm - Altura: 26 cm



4D-335

Modelo de Músculatura Humana - Masculino de 50 cm (1 parte)

Este modelo é bastante adequado para estudo anatômico muscular, o que mostra topografia dos músculos.

EMBALAGEM - 4 UNI

8 kg

Comprimento: 55 cm - Largura: 41 cm - Altura: 56 cm

EMBALAGEM INDIVIDUAL

1,85 kg

Comprimento: 25 cm - Largura: 18 cm - Altura: 52 cm



4D-338

Modelo de Pé Humano em Tamanho Real (7 Peças)

Este modelo anatomicamente detalhado do pé e da perna pode ser desmontado em 7 partes removíveis para estudo detalhado do pé e do tornozelo. O esqueleto do pé apresenta não apenas os ossos, mas também os músculos, tendões, ligamentos, nervos, artérias e veias do pé.

EMBALAGEM - 6 UNI

4 kg

Comprimento: 55 cm - Largura: 35 cm - Altura: 33 cm

EMBALAGEM INDIVIDUAL

0,58 kg

Comprimento: 30 cm - Largura: 10 cm - Altura: 17 cm

4D-336

✓ Músculo do Braço Humano (7 partes)

Este modelo pode ser desmontado em 7 partes para mostrar a estrutura anatômica detalhada do braço, com superfície e músculos mais profundos, estruturas vasculares, nervos e ligamentos em maior detalhe. A mão e o ombro estão bem representados.

EMBALAGEM - 1 UNI

4 kg

Comprimento: 77 cm - Largura: 22 cm - Altura: 19 cm



4D-337

✓ Músculo da Perna Humana (13 partes)

Este modelo musculoso de luxo mostra em detalhes a estrutura anatômica da perna. Músculos superficiais e profundos, estruturas vasculares, nervos e ligamentos são todos representados com precisão. As seguintes partes são removíveis:

- Sartório
- Cabeça do bíceps Femoral
- Glúteo máximo
- Sóleo
- Gastrocnêmio
- Grácil
- Semitendinoso e Semimembranoso
- Reto femoral
- Extensor
- Plantar
- Tensor da fáscia lata.

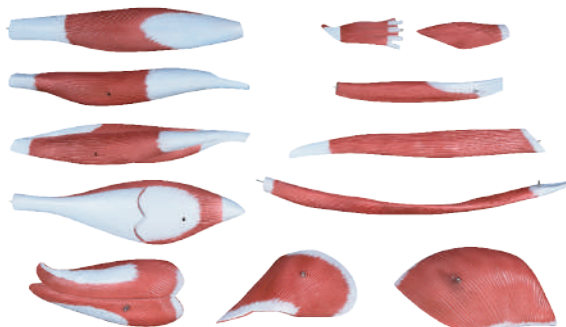
EMBALAGEM - 1 UNI

Comprimento: 109 cm

Largura: 26 cm

Altura: 23 cm

Peso: 11 Kg



 **4D-339**

✓ Modelo de Músculo Humano

Demonstra modelo muscular, em tamanho natural, inclui 29 partes desmontáveis: corpo, calvária cortada, cérebro (2 partes), parede torácica e abdominal, braço direito, braço esquerdo (5 partes), perna direita, perna esquerda (10 partes), pulmão (2 partes), coração (2 partes), fígado, estômago e intestino. Feitos de plástico PVC. Tamanho natural.

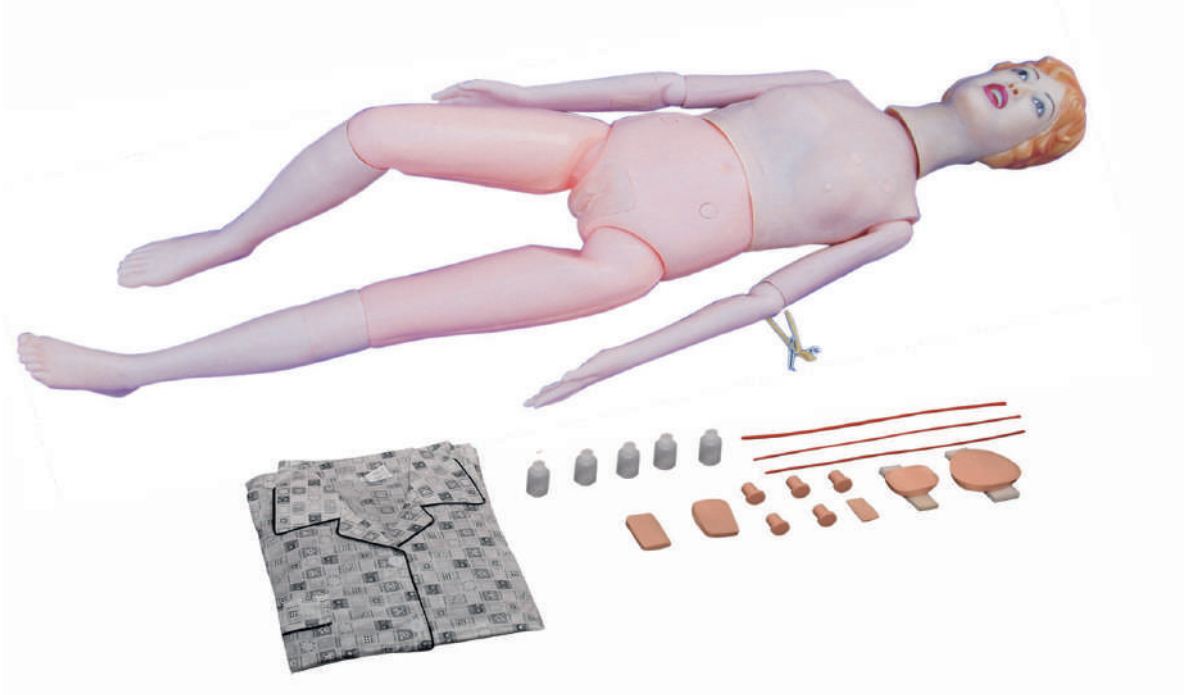


EMBALAGEM - 1 UNI

4 kg

Comprimento: 77 cm - Largura: 22 cm - Altura: 19 cm

Série de Simuladores



4D-401

Manequim Multifuncional para Cuidados com o Paciente (Feminino)

Este modelo é adequado para escolas de saúde e enfermagem e escolas médicas em todos os níveis para uso em enfermagem ensino. Todas as articulações são móveis; a cintura é dobrável e todas as peças são destacáveis. O modelo é feito de Plástico semi-rígido, o material é durável. Pode executar uma variedade de treinamento de enfermagem e simples operação.

Características:

- 1) Lavar o rosto, lavar o corpo na cama.
- 2) Enfermagem da cavidade oral, cuidados com os dentes artificiais.
- 3) Procedimento em traqueostomia simples.
- 4) Método de inalação de oxigênio (nariz entupido, cateter nasal).
- 5) Sonda alimentação nasal.
- 6) Lavagem gástrica simples.
- 7) Massagem cardíaca
- 8) Uma variedade de simulação de punção simples: biópsia pleural, biópsia hepática, punção renal, punção abdominal, punção da medula óssea e punção lombar.
- 9) Injeção no músculo deltóide, injeção subcutânea.
- 10) Injeção venosa.
- 11) Transfusão venosa.
- 12) Injeção intraglútea.
- 13) Cateterismo Feminino.

EMBALAGEM - 1 UNI

10 kg

Comprimento: 95 cm - Largura: 46 cm - Altura: 25 cm



4D-401M

Manequim Multifuncional para Treinamento de Cuidados com o Paciente (Masculino)

Este modelo é adequado para escolas de saúde e enfermagem e escolas médicas em todos os níveis para uso em enfermagem ensino. Todas as articulações são móveis; a cintura é dobrável e todas as peças são destacáveis. O modelo é feito de Plástico semi-rígido, o material é durável. Pode executar uma variedade de treinamento de enfermagem e simples operação.

Características:

- 1) Lavar o rosto, lavar o corpo na cama.
- 2) Enfermagem da cavidade oral, cuidados com os dentes artificiais.
- 3) Procedimento em traqueostomia simples.
- 4) Método de inalação de oxigênio (nariz entupido, catéter nasal).
- 5) Sonda alimentação nasal.
- 6) Lavagem gástrica simples.
- 7) Massagem cardíaca
- 8) Uma variedade de simulação de punção simples: biópsia pleural, biópsia hepática, punção renal, punção abdominal, punção da medula óssea e punção lombar.
- 9) Injeção no músculo deltóide, injeção subcutânea.
- 10) Injeção venosa.
- 11) Transfusão venosa.
- 12) Injeção intraglútea.
- 13) Cateterismo Masculino.

EMBALAGEM - 1 UNI

10 kg

Comprimento: 95 cm - Largura: 46 cm - Altura: 25 cm

Fabricado em PVC



4D-401A / 4D-401B

▲ **Manequim de Treinamento de Enfermagem de Alta Qualidade (Masculino)**

▲ **Manequim de Treinamento de Enfermagem de Alta Qualidade (Feminino)**

Este modelo é desenvolvido para treinamento de enfermeiros, é amplamente utilizado em primeiros socorros e resgate de emergência, bem como na formação regular de enfermagem. Este modelo é feito de acordo com a posição normal e as atividades do ser humano. Cada modelo é equipado com **pelve masculina ou feminina**, pode trocar para usar. Modelo dos braços, coxas e nádegas têm almofadas de injeção disponíveis para treinamento. Este modelo está equipado com órgãos internos.

Características:

- 1) Cuidados de cabeça: lavagem facial, colírios, gotas para os ouvidos, cuidados bucais.
- 2) Cuidados do corpo: banho de esponja na cama, banho de esponja sentado, vestir roupas, terapia de frio ou calor.
- 3) Inalação.
- 4) Alimentação nasal.
- 5) Lavagem gástrica.
- 6) Cuidados com a traqueostomia.
- 7) Estudar a estrutura anatômica do tórax dos órgãos vitais.
- 8) Injeção intravenosa de braço, treinamento de transfusão.
- 9) Injeção Deltóide.
- 10) Injeção intramuscular.
- 11) Cateterismo masculino e feminino.
- 12) Enema.
- 13) Estoma percutânea transrenal.
- 14) Estudar a estrutura anatômica da cavidade abdominal dos órgãos vitais.

EMBALAGEM - 1 UNI

18 kg

Comprimento: 99 cm - Largura: 42 cm - Altura: 54 cm



4D-401A-1 / 4D-401B-1

▲ **Manequim de Treinamento de Enfermagem de Alta Qualidade - *New (Masculino)**

▲ **Manequim de Treinamento de Enfermagem de Alta Qualidade - *New (Feminino)**

Este manequim é a atualização do 4D-401A/B.

Características:

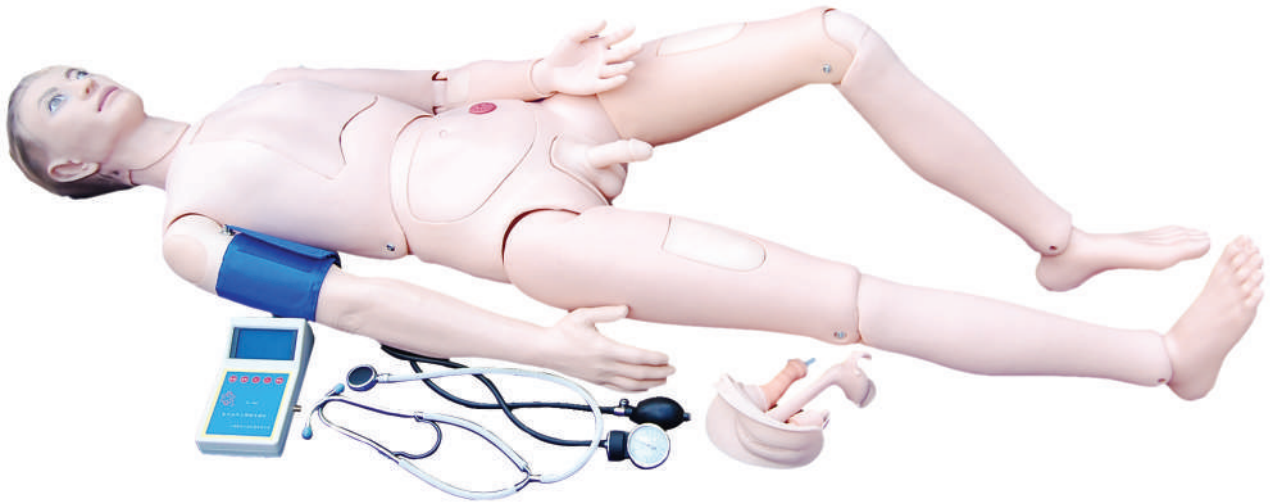
- 1) Cuidados de cabeça: lavagem facial, colírios, gotas para os ouvidos, cuidados bucais.
- 2) Enfermagem holística: banho de esponja na cama, banho de esponja sentado, vestir roupas, terapia de frio ou calor.
- 3) Inalação de oxigênio.
- 4) Alimentação nasal.
- 5) Lavagem gástrica.
- 6) Cuidados com a traqueostomia.
- 7) Estudar a estrutura anatômica do tórax dos órgãos vitais.
- 8) Injeção intravenosa de braço, treinamento de transfusão.
- 9) Injeção intramuscular.
- 10) Cateterismo masculino e feminino.
- 11) Enema.
- 12) Urostomia.
- 13) Estudar a estrutura anatômica da cavidade abdominal dos órgãos vitais.
- 14) Transfusões de sangue, coleta de sangue.

EMBALAGEM - 1 UNI

18 kg

Comprimento: 99 cm - Largura: 42 cm - Altura: 54 cm

Fabricado em PVC



4D-401A-2 / 4D-401B-2

- ▲ **Manequim para Treinamento Avançado com Braço para Treinamento de Aferição de Pressão Arterial (Masc)**
- ▲ **Manequim para Treinamento Avançado com Braço para Treinamento de Aferição de Pressão Arterial (Fem)**

Este manequim é a atualização do 4D-401A-1/401B-1.

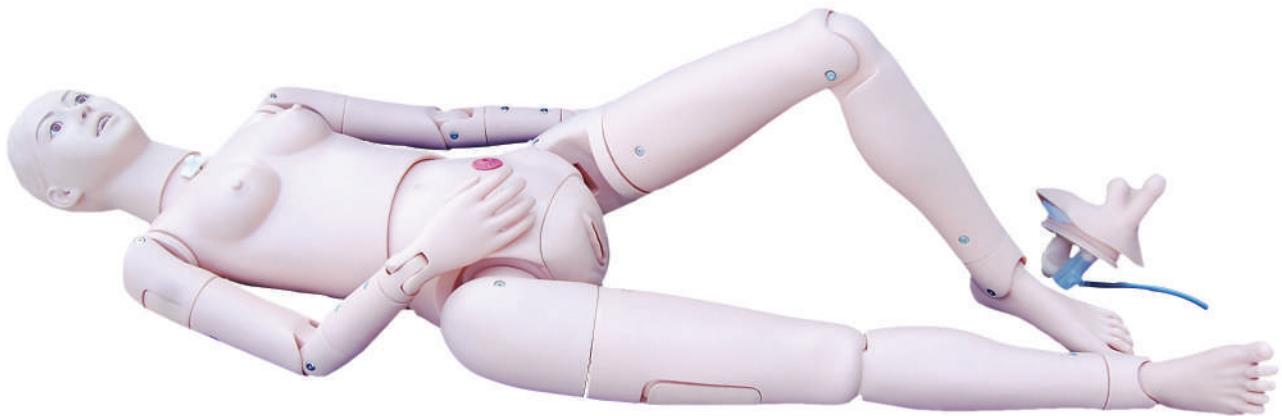
Características:

- 1) Cuidados de cabeça: lavagem facial, colírios, gotas para os ouvidos, cuidados bucais.
- 2) Enfermagem holística: banho de esponja na cama, banho de esponja sentado, vestir roupas, terapia de frio ou calor.
- 3) Inalação de oxigênio.
- 4) Alimentação nasal.
- 5) Lavagem gástrica.
- 6) Cuidados com a traqueostomia.
- 7) Estudar a estrutura anatômica do tórax dos órgãos vitais.
- 8) Injeção intravenosa de braço, treinamento de transfusão.
- 9) Injeção intramuscular.
- 10) Cateterismo masculino e feminino.
- 11) Enema.
- 12) Urostomia
- 13) Estudar a estrutura anatômica da cavidade abdominal dos órgãos vitais.
- 14) Transfusões de sangue, coleta de sangue.
- 15) Braço de treinamento de pressão arterial, com medidor de pressão arterial e estetoscópio.

EMBALAGEM - 1 UNI

19 kg

Comprimento: 99 cm - Largura: 42 cm - Altura: 54 cm



4D-401C

Manequim Multifuncional para Treinamento Avançado de Enfermagem

Este boneco de treinamento multifuncional foi recém-desenvolvido e apresenta: Tamanho padrão, realista, inserto genital masculino e feminino intercambiável com articulações móveis; simula rigidez articular, flexão de tronco para frente, consegue sentar em cadeira de rodas para banho em paciente.

Características:

- 1) Pratique levantar, carregar e mover o paciente.
- 2) Cuidados com os olhos.
- 3) Cuidados com a traqueostomia.
- 4) Cuidados bucais.
- 5) Inalação de oxigênio, terapia de inalação.
- 6) Alimentação nasal.
- 7) Lavagem gástrica (estômago).
- 8) Cuidados com os seios.
- 9) Injeção intramuscular.
- 10) Cuidados com estomias.
- 11) Cateterismos.
- 12) Enemas.
- 13) Bandagens.

EMBALAGEM - 1 UNI

20 kg

Comprimento: 99 cm - Largura: 42 cm - Altura: 54 cm

4D-457

Braço de Treinamento de Aferição de Pressão Arterial

O modelo é adequado para ensinar e exercitar a aferição de pressão arterial. Pressão arterial sistólica, pressão arterial diastólica e pulso. Os valores das taxas podem ser ajustados. A configuração da pressão arterial é precisa para 1 mm Hg.

EMBALAGEM - 1 UNI

5 kg

Comprimento: 78 cm - Largura: 22 cm - Altura: 15 cm





4D-401D

Manequim Simulador Avançado de Trauma

O simulador de trauma avançado é um manequim de PVC realista de corpo inteiro que simula um paciente com trauma. Ele é projetado especificamente para a formação de profissionais na área de atendimento de emergência e transporte do doentes e feridos. O simulador de trauma avançado consiste em 22 módulos. Pode ser anexado a várias partes do trauma no modelo de atendimento para simular uma variedade de traumas físicos, incluindo queimaduras faciais 1.2.3 graus, lacerações, contusões, protrusão do intestino delgado, fraturas expostas, ferimentos por arma de fogo, facadas e fratura de membro por corpo estranho metálico e outras lesões.

Características:

A. Lavagem, desinfecção, hemostasia, enfaixamento, etc.

B. Fratura exposta, trauma de truncamento

C. MÓDULO DE TRAUMA:

1) Queimadura Facial, grau I, II, III.

2) Laceração da testa.

3) Ferimento na mandíbula.

4) Fratura aberta da clavícula e contusão no tórax.

5) Ferida abdominal com **protusão** intestinal.

6) Corte da parede torácica e incisão da sutura.

7) Corte da parede abdominal e incisão da sutura.

8) Fratura exposta do úmero.

9) Fratura exposta da mão (incluindo laceração do parênquima, fratura e exposição de tecido ósseo).

10) Ferimento por arma de fogo na palma da mão.

11) Queimadura no antebraço grau I, II, III.

12) Fratura exposta do fêmur.

13) Fratura exposta da tíbia.

14) Amputação de perna.

15) Perfuração de metal na coxa.

16) Laceração na pele da coxa.

17) Ferida na coxa.

18) Úlcera infecciosa na coxa.

19) Incisão de sutura.

20) Necrose do pé.

21) Amputação de coto de braço.

22) Coto de amputação da perna.

EMBALAGEM - 1 UNI

24 kg

Comprimento: 99 cm - Largura: 42 cm - Altura: 54 cm

4D-401D-1

▲ Acessórios para Manequim Simulador de Trauma

MÓDULOS DE TRAUMA:

- 1) Queimadura Facial, grau I, II, III.
- 2) Laceração da testa.
- 3) Ferimento na mandíbula.
- 4) Fratura aberta da clavícula e contusão no tórax.
- 5) Ferida abdominal com protusão intestinal.
- 6) Fratura exposta do úmero.
- 7) Fratura exposta da mão (incluindo laceração do parênquima, fratura e exposição de tecido ósseo).
- 8) Ferimento por arma de fogo na palma da mão.
- 9) Queimadura no antebraço grau I, II, III.
- 10) Fratura exposta do fêmur.
- 11) Fratura exposta da tíbia.
- 12) Amputação de perna.
- 13) Perfuração de metal na coxa.
- 14) Laceração na pele da coxa.
- 15) Ferida na coxa.
- 16) Úlcera infecciosa da coxa.
- 17) Necrose do pé.
- 18) Amputação de coto de braço.
- 19) Coto de amputação da perna.



EMBALAGEM - 1 CONJUNTO

5 kg

Comprimento: 54 cm - Largura: 28 cm - Altura: 21 cm

4D-425

▲ Manequim Infantil para Treinamento de Enfermagem - Idade 3 anos

Esta boneca de treinamento de enfermagem infantil de 3 anos com 85 cm de comprimento e articulação flexível.

Características:

- 1) Cuidados diários com as crianças: Vestir, viver, tomar banho e etc.
- 2) Cuidados com os olhos, boca e nariz.
- 3) Cuidados para obstrução das vias aéreas por corpo estranho
- 4) Irrigação da bexiga.
- 5) Lavagem gástrica (estômago).
- 6) Cateterismos.
- 7) Sonda de alimentação nasal.
- 8) Injeção intramuscular: braço e coxa tem almofada de injeção intramuscular.
- 9) Tratamento de Feridas - Sutura.
- 10) Cuidados com estomias.
- 11) Punção vesical.
- 12) Parede abdominal substituída:
Menino tem Cicatriz de reparação de hérnia,
Menina tem uma cicatriz de apendicectomia.



EMBALAGEM - 1 UNI

Comprimento: 79 cm

Largura: 48 cm

Altura: 27 cm

Peso: 13 Kg

4D-404

Modelo Básico de Treinamento de RCP (Torso Humano)

O modelo é projetado de acordo com o meio corpo anatômico humano, auxiliando o ensino para educação, higiene, treinamento e demonstração de primeiros socorros. Mostra o meio corpo da cabeça até a sexta costela do peito. A seção transversal é a cor pintada para mostrar diferentes órgãos de forma clara e vívida. A forma completa do coração e pulmão mostra os vários movimentos ao demonstrar pressão cardíaca e respiração boca a boca.

Características:

Recursos do manequim de RCP:

- 1) A cabeça pode ser levantada para cima e para baixo, a articulação do pescoço é móvel.
- 2) A pálpebra pode abrir e fechar.
- 3) Asa do nariz é macia, fácil de ajustar. A boca pode abrir e fechar, podendo fazer respiração boca a boca
- 4) Consiste em movimento cardíaco.
- 5) A pele é elástica de coloração clara

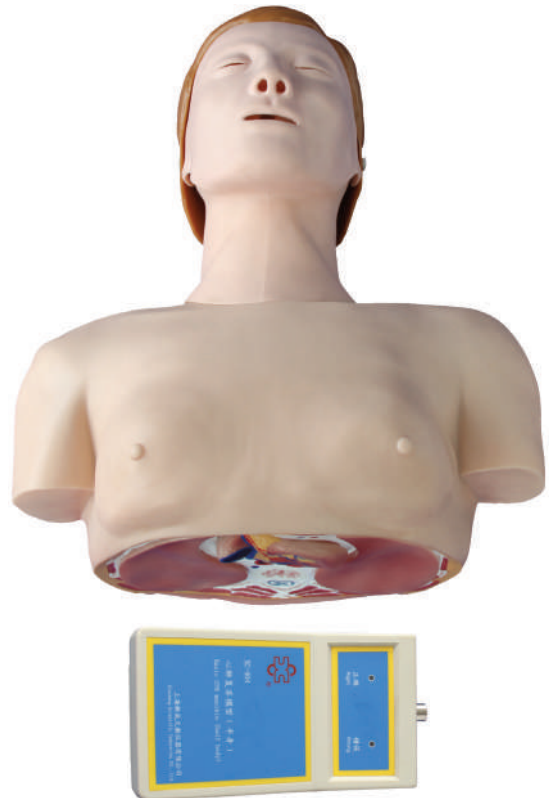
Recurso do instrumento de RCP:

- 1) Luz verde brilhante, pressão cardíaca correta.
- 2) Luz vermelha brilhante, pressão cardíaca alta
- 3) Sem luz, pressão em um lugar errado ou pressão muito leve.

EMBALAGEM - 1 UNI

8 kg

Comprimento: 65 cm - Largura: 27 cm - Altura: 47 cm



4D-404A / 4D-404B

Torso de Manequim para Treinamento de RCP (masculino/feminino)-Eletrônico

Este modelo de RCP adulto simples e portátil, é usado em todos os níveis de hospitais e escolas médicas. É um modelo ideal de treinamento e ensino de RCP.

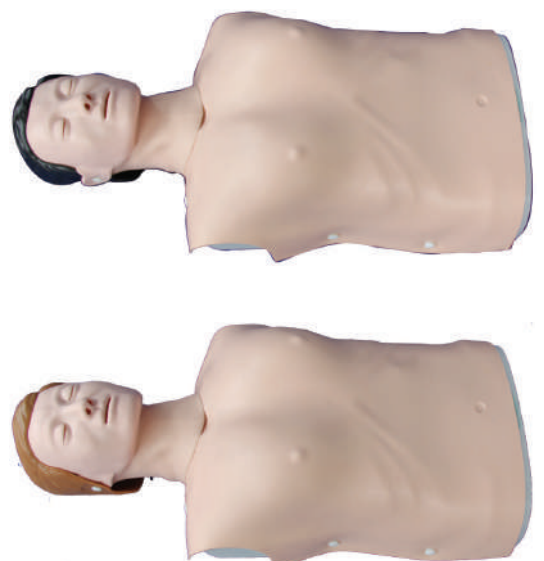
Características:

- 1) Simulação de abertura de vias aéreas.
- 2) Compressão no tórax: força correta (4-5cm), mostrando o a compressão correta. Pressão muito grande (acima de 5cm) mostra um alerta.
- 3) Boca a boca (soprar): a faixa de volume corro é feito pela observação dos movimento altos e baixos do tórax. (padrão de volume corrente $\leq 500\text{ml}/600\text{m}-1000\text{ml}\leq$).
- 4) Frequência de operação: 100 vezes/min.

EMBALAGEM - 1 UNI

24 kg

Comprimento: 99 cm - Largura: 42 cm - Altura: 54 cm



👉 4D-406-1 / 4D-406A-1



4D-406-2 / 4D-406A-2



4D-406-5 / 4D-406A-5 👉



- ⬆️ 4D-406-1 Manequim de RCP básico de corpo inteiro estilo 100 (masculino/feminino)
- ⬆️ 4D-406-2 Manequim de RCP básico de corpo inteiro estilo 200 (masculino/feminino)
- ⬆️ 4D-406-5 Manequim de RCP básico de corpo inteiro estilo 500 (masculino/feminino)

Implementar padrão: Diretriz da AHA (American Heart Association) para RCP.

Características:

▶ Recurso de manequim de RCP:

- 1) Características claramente anatômicas, sensação de toque realista, aparência vívida.
- 2) Simula sinais vitais.
 - (a) Estado da pupila: observação contrastada das pupilas, uma dilatada, a outra contraída.
 - (b) Resposta da artéria carótida: simula o pulso da artéria carótida.
- 3) Abre as vias aéreas.
- 4) Pode realizar respiração artificial e compressão cardíaca externa.

▶ Recurso do instrumento de RCP:

- 1) Treinamento em RCP disponível.
- 2) Monitoramento eletrônico do local da compressão.
- 3) Os indicadores mostram o volume de inflação, sendo o volume correto: 800-1200ml.
 - (a) Volume de inflação insuficiente, indicador amarelo.
 - (b) Volume de inflação adequado, indicador verde.
 - (c) Volume de inflação excessivo, indicador vermelho.
- 4) Os indicadores mostram a profundidade de compressão: profundidade de compressão correta: 4-5cm.
 - (a) Profundidade de compressão insuficiente, indicador amarelo.
 - (b) Profundidade de compressão adequada, indicador verde.
- 5) Comando de voz.
- 6) Taxa de operação: ≥ 100 vezes/min.
- 7) Ciclo de operação: 2 insuflações válidas após 30 compressões válidas, 5 ciclos.
- 8) Defina o tempo de operação, valores em segundos.
- 9) Impressão do resultado: 4D-406-2/4D-406-5.

EMBALAGEM - 1 UNI

21 kg

Comprimento: 95 cm - Largura: 34 cm - Altura: 58 cm



4D-BLS

Suporte Básico de Vida, Manequim BLS (Simulador de RCP e DEA)

Modelo Standard padrão: Diretriz da AHA (American Heart Association) para RCP

O sistema fornece ensino para Suporte Básico de Vida, treinamento e avaliação do processo de operação. O sistema consiste em software básico de aplicação de emergência, manequim de corpo inteiro, DEA simulado; pode simular mudanças na pupila, pulso da carótida, treinamento de RCP, desfibrilação DEA, edição de casos e ensino de cursos multimídia. Isso é aplicável para organização de treinamento em RCP, hospitais, faculdades de medicina e escola de medicina para treinamento em SBV.

Características:

- 1) Simulação de um paciente: as alterações das pupilas e da carótida.
- 2) Abra as vias aéreas.
- 3) RCP: exibição gráfica instantânea de dados, relatório estatístico, avaliação de treinamento para uma ou mais pessoas, sons opcionais relacionados à RCP.
- 4) Desbridação de DEA: use uma máquina simuladora de DEA
- 5) Editor de scripts: o sistema disponibiliza vários casos de emergência.

Função opcional:

Intubação de traqueia humana

EMBALAGEM - 1 UNI

22 kg

Comprimento: 95 cm - Largura: 34 cm - Altura: 58 cm

4D-416

Modelo Infantil para Treinamento de RCP

Características:

Recurso de manequim de RCP:

- 1) Características claramente anatômicas, sensação de toque realista, aparência vívida.
- 2) Pode realizar respiração artificial, compressão cárdica e abertura das vias aéreas.
- 3) Modo de operação: treinamento de RCP, pode realizar compressão e interrupção da profundidade de compressão: aproximadamente 13mm-20mm
- 4) Quando a profundidade de compressão é adequada ou excessiva, os indicadores serão, correspondentemente verde, amarelo e o alarme tocará de acordo.



Recurso do instrumento de RCP:

- 1) O indicador mostra o volume de inflação, volume de inação correto: 30ml-50ml; Ventilação rápida > 30ml em 0,27 segundos indicado pela luz vermelha. Quando o volume de insuflação for excessivo, adequado, indicadores será correspondentemente amarelo, verde e o alarme tocará de acordo.
- 2) O indicador mostra a profundidade de compressão: correto
- 3) O indicador mostra a posição de compressão: compressão direita
- 4) Posição indicada pela luz vermelha no meio do peito
- 5) Frequência de operação: ≥ 100 vezes/min.
- 6) Relação de compressão e respiração artificial: 30:2/simples ou 15:2/duplo.
- 7) Ciclo de operação: após 2 insuflações válidas, 5 ciclos de operação RCP de acordo com a taxa de compressão e insuflação 30:2 ou 15:2.

EMBALAGEM - 1 UNI

5 kg

Comprimento: 64 cm - Largura: 20 cm - Altura: 34 cm

4D-426

Manequim Infantil para Treino de RCP

Características:

Recurso de manequim de RCP:

- 1) Compressão externa da mama e respiração artificial: exibição de luz indicadora e dispositivo de som.
- 2) Métodos de operação: operação de exercício.
- 3) Exame da resposta carotídea: aperte a bola de pressão com a mão e simule o pulso carotídeo.



EMBALAGEM - 1 UNI

Comprimento: 79 cm

Largura: 48 cm

Altura: 27 cm

Peso: 13 Kg

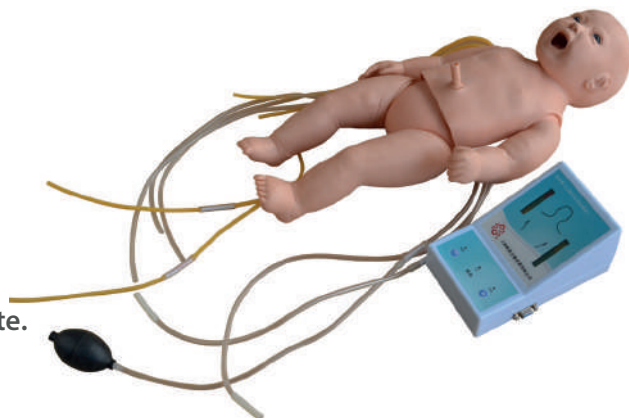
4D-423

Modelo Infantil Simulador de RCP e Treino para Enfermagem

Design de acordo com a estrutura anatômica infantil, articulações flexíveis, pele macia, realista e vivida.

Características:

- 1) Cuidados gerais: trocar fraldas, vestir roupas, higiene bucal, terapia com calor e frio, curativos.
- 2) Transfusão/punção venosa: veia do braço inclui: veia braquiocefálica e veias superficiais. Veia do couro cabeludo inclui: veia frontal, veia temporal superficial e veia femoral.
- 3) Cuidados com o cordão umbilical: ligadura do cordão umbilical, intubação venosa umbilical e transfusão.
- 4) Intubação gástrica: detecta a posição do tubo por meio da ausculta; pode praticar descompressão gastrointestinal, alimentação nasal, lavagem gástrica, etc.
- 5) Punção de medula óssea: praticar punção tibial; saída de medula óssea simulada mostra adequada operação de punção; o líquido da droga pode ser injetado e pode praticar transfusão.
- 6) Operação de treinamento de RCP.
- 7) Respiração boca a boca, boca a nariz, compressão do monitor eletrônico; frequência e volume de sopro, tempos de compressão, frequência e profundidade, sopro e compressão podem ser treinamento separadamente.



EMBALAGEM - 1 UNI

8 kg

Comprimento: 64 cm - Largura: 20 cm - Altura: 34 cm

4D-422

Modelo Simulador de Obstrução Infantil

1. Respiração artificial e compressão torácica externa;
2. Simulação de via aérea;
3. Abertura de vias aéreas e compressão torácica;
4. Elevação do tórax quando a via aérea é aberta;
5. Simulação de obstrução das vias aéreas por corpo estranho.

EMBALAGEM - 1 UNI

4 kg

Comprimento: 54 cm - Largura: 28 cm - Altura: 21 cm



4D-422A

Modelo Infantil Simulador de Manobra de Heimlich

Este modelo infantil com costelas, esterno e apêndice xifóide, fácil para manobras. Possível incluir objetos estranhos em diferentes formas, tamanhos e materiais, podendo simular a obstrução das vias aéreas com objetos estranhos em vários graus. É especialmente projetado para manobra de Heimlich.



EMBALAGEM - 1 UNI

4 kg

Comprimento: 54 cm - Largura: 28 cm - Altura: 21 cm

4D-407

Modelo de Intubação de Traqueia Humana

Este modelo é concebido como um modelo de ensino para demonstrar e praticar a intubação da traquéia.

- 1) Intubação da traquéia.
- 2) Compare as pupilas: uma é normal, outra é grande.

EMBALAGEM - 1 UNI

7 kg

Comprimento: 58 cm - Largura: 37 cm - Altura: 29 cm



4D-407A

Intubação de Traqueia Humana Modelo Avançado

Características:

- 1) Atualizado do 4D-407.
- 2) Função de pescoço para trás, simulação mais realista de técnica de intubação endotraqueal e demonstração de ensino para pratica da operação.

EMBALAGEM - 1 UNI

7 kg

Comprimento: 58 cm - Largura: 37 cm - Altura: 29 cm



4D-410

O Modelo de Intubação Neonatal

Este modelo é usado para demonstrar a intubação do bebê recém-nascido e treinar os alunos a aprender habilidades de intubação. Modelo ideal para médicos em faculdades, escolas de enfermagem e hospitais etc.

EMBALAGEM - 12 UNI

10 kg

C: 59 cm - L: 54 cm - A: 34 cm

EMBALAGEM INDIVIDUAL

0,8 kg

C: 26 cm - L: 20 cm - A: 16 cm



4D-410A

Modelo de Treinamento de Intubação Infantil

Estrutura anatômica realista da boca do bebê, faringe, traquéia. Na intubação traqueal, observe diretamente a expansão dos pulmões e estômago insuflando ar no tubo e no estômago para verificar se a posição do tubo está correta.

EMBALAGEM - 1 UNI

4 kg

Comprimento: 54 cm - Largura: 28 cm - Altura: 21 cm

4D-454

> Simulador de Traqueostomia

- 1) A anatomia da traquéia é padrão; a traquéia é palpável.
- 2) Simule a posição dorsal e a extensão do pescoço.
- 3) Traqueostomia percutânea, incluindo várias incisões: longitudinal, incisão, incisão, forma de U e U invertido na incisão.
- 4) Intubação endotraqueal por cricotirotomia.

EMBALAGEM - 1 UNI

5 kg

Comprimento: 43 cm - Largura: 25 cm - Altura: 35 cm



4D-454A

< Modelo para Treinamento de de Traqueostomia em Adulto

- 1) Anatomia precisa: faringe, epiglote, traqueia, esôfago, posição de traqueostomia, cricoide e árvores brônquicas esquerda e direita.
- 2) Cuidados com a Traqueostomia.
- 3) Sucção de escarro.
- 4) Limpeza e cuidado da cânula traqueal.

EMBALAGEM - 1 UNI

10 kg

Comprimento: 51 cm - Largura: 28 cm - Altura: 51 cm

4D-458

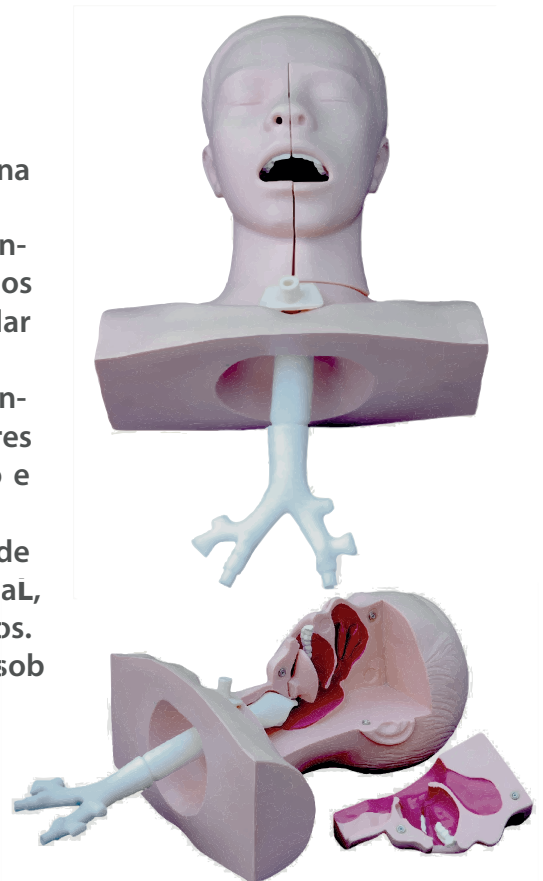
> Modelo para Treinamento de Sucção

- 1) O tubo de sucção pode ser inserido na cavidade nasal e na cavidade oral. Simulação de escarro sendo aspirado.
- 2) O tubo de sucção pode ser inserido na traquéia e brônquios através da cavidade nasal ou da cavidade oral. E os treinadores podem observar a operação interior e simular intubação e sucção.
- 3) O tubo de sucção pode ser inserido na traquéia e brônquios através de cânula de traqueostomia. E os treinadores podem observar a operação interior e simular intubação e sucção.
- 4) Ao retirar metade do rosto, a posição de intubação pode ser confirmada, e as estruturas anatômicas da cavidade nasal, faringe, cavidade oral e colo do útero podem ser aprendidos. Os treinadores podem exercitar a habilidade de sucção sob observação direta e melhorar a eficácia do treinamento.

EMBALAGEM - 1 UNI

5 kg

Comprimento: 43 cm - Largura: 25 cm - Altura: 35 cm



4D-403

➤ **Modelo G - Simulador de atendimento odontológico (28 dentes)**

Tamanho: 19 x 16 x 11 cm

EMBALAGEM - 20 UNI	15 kg	EMBALAGEM INDIVIDUAL	0,72kg
C: 53 cm - L: 39 cm - A: 47 cm		C: 25 cm - L: 17 cm - A: 12 cm	



4D-403A

➤ **Modelo G - Simulador de Atendimento Odontológico (32 dentes)**

Tamanho: 24 x 16,2 x 13,7 cm

EMBALAGEM - 20 UNI	22 kg	EMBALAGEM INDIVIDUAL	1,0 kg
C: 64 cm - L: 53 cm - A: 38 cm		C: 25 cm - L: 17 cm - A: 12 cm	



Esses modelos devem servir para demonstração em proteção bucal e ensino clínico relativo. Composto por gengiva, dentes, língua e palato. Isto demonstra a forma dos dentes e a limpeza da cavidade oral e proteção. Com escova de dente.



4D-403D

➤ **Modelo Simulador de Atendimento Odontológico (com bochecha)**

O modelo está sendo feito a partir do tamanho real dental. Estrutura anatômica incluindo: bochecha, palato, dentes, gengivas, língua. Demonstra a forma dos dentes e a cavidade oral para limpeza e proteção.

EMBALAGEM - 32 UNI	15 kg	EMBALAGEM INDIVIDUAL	0,42 kg
C: 62 cm - L: 29 cm - A: 29 cm		C: 25 cm - L: 17 cm - A: 12 cm	

4D-403B

➤ **Modelo P - Simulador de Atendimento Odontológico (28 dentes)**

Tamanho: 11x16.5x11 cm

EMBALAGEM - 30 UNI	13 kg	EMBALAGEM INDIVIDUAL	0,41 kg
C: 55 cm - L: 39 cm - A: 47 cm		C: 25 cm - L: 17 cm - A: 12 cm	



4D-403C

➤ **Modelo P - Simulador de Atendimento Odontológico (32 dentes)**

Tamanho: 11.3x17x10 cm

EMBALAGEM - 30 UNI	13 kg	EMBALAGEM INDIVIDUAL	0,41kg
C: 55 cm - L: 39 cm - A: 47 cm		C: 25 cm - L: 17 cm - A: 12 cm	

Esses modelos são para servir para demonstração em boca proteção e relativo ensino clínico. Consiste em gengiva, dentes, língua e palato articulável. Demonstra os dentes forma e limpeza e proteção da cavidade oral. Com escova de dente.

4D-405

Modelo de Ensino da Prática Básica de Enfermagem

O modelo de ensino prático básico é concebido de acordo com a anatomia humana e adequado para escolas de enfermagem e hospitais para demonstração e prática.

Tem 5 peças e pode demonstrar 15 operações.

Parte 1: Parte superior e frontal do corpo masculino

Parte 2: Esquerda: mão

Parte 3: Abdômen inferior e períneo masculino

Parte 4: Nádegas

Parte 5: Períneo feminino



EMBALAGEM - 1 CONJUNTO

11 kg

Comprimento: 71 cm - Largura: 37 cm - Altura: 46 cm



4D-408

Modelo Eletrônico Simulador do Sistema Urinário

Este modelo pode ser demonstrado algumas funções: cateterismo masculino, cateterismo feminino e irrigação intestinal etc.

EMBALAGEM - 1 UNI

7 kg

Comprimento: 58 cm - Largura: 37 cm - Altura: 29 cm



4D-408C

Uretral Masculina Simulador de Cateterismo

Representa um paciente real. Um cateter lubrificado pode ser inserido pela uretra e entrando na bexiga. Quando a bexiga é alcançada com sucesso, urina artificial (água) fluirá do cateter.

EMBALAGEM - 1 UNI

9 kg

Comprimento: 57 cm - Largura: 21 cm - Altura: 50 cm

4D-408D

Uretral Feminina Simulador de Cateterismo





4D-408E
Uretral Masculina Transparente
Simulador de Cateterismo

Este simulador é baseado na anatomia humana. Os alunos podem praticar o cateterismo enquanto observam o que está acontecendo internamente, vendo também a condição interna de um cateter de balão, o fluxo de urina e o a posição relativa da pelve e da bexiga através de um hipogástrio transparente.

EMBALAGEM - 1 UNI

9 kg

Comprimento: 57 cm - Largura: 21 cm - Altura: 50 cm



4D-408F
Uretral Feminina Transparente
Simulador de Cateterismo



4D-453
Modelo Avançado de Treinamento de Injeção Intramuscular

- 1) Estrutura do glúteo esquerdo: marcas ósseas, músculos glúteos, nervo isquiático e veias.
- 2) O glúteo esquerdo pode ser retirado. Portanto, é fácil observar o interior estrutura e certifique-se da posição do nervo isquiático e das veias.
- 3) Treinamento de injeção intramuscular glútea.

EMBALAGEM - 1 UNI

7 kg

Comprimento: 54 cm - Largura: 29 cm - Altura: 35 cm

4D-453A
Modelo de Injeção Intramuscular

Este modelo com pele realista é perfeito para ensinar a injeção adequada e técnicas de como evitar nervos e veias. O lado direito transparente mostra uma estrutura interna, incluindo ossos, músculos, nervos e veias. O glúteo médio, nervos, veias, crista ilíaca e trocânter maior pode ser palpado para confirmar a injeção correta pontos. O fluido injetado no local apropriado é descarregado através de um tubo de drenagem em um saco de drenagem. Uma luz verde indica a técnica de injeção correta e posicionamento - uma campainha e uma luz vermelha piscando advertem alunos se tiverem ido fundo demais ou se a posição da agulha estiver incorreta.

EMBALAGEM - 1 UNI

11 kg

Comprimento: 43 cm - Largura: 28cm - Altura: 44 cm



4D-4

Modelo para Injeção de Glúteos

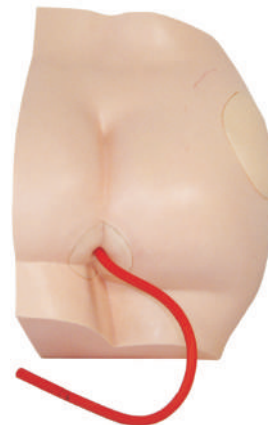
Este modelo demonstra os locais certos para prática de injeções intramusculares na nádega, fonte para desenvolvimento de aprendizagem de habilidades de injeção. Feito de plástico PVC e PVC macio no local de aplicação de injeção. Tamanho natural.

EMBALAGEM - 10 UNI 12 kg

C:82 cm - L:44 cm - A:33 cm

EMBALAGEM INDIVIDUAL 1,17kg

C:30 cm - L:16,5 cm - A:21,5 cm



4D-431A

Simulador Eletrônico de Injeção nos Glúteos

Este modelo baseado na anatomia humana normal. Para utilização, a superfície é muito semelhante a um corpo real. O líquido de injeção simulado pode ser injetado quando feito na área correta. Sistema de alarme incluído.

Feito de plástico PVC. Tamanho natural.

EMBALAGEM - 1 UNI

4 kg

Comprimento: 44 cm - Largura: 17 cm - Altura: 35 cm

4D-429

Órgãos Genitais Femininos Internos e Externos

Este modelo é servido como uma ajuda visual no ensino de anatomia humana em escolas de enfermagem e faculdades de medicina. Mostra toda a genitália feminina, incluindo o útero, apêndices do útero (tuba uterina, ovário e sua membrana, ligamento redondo do útero, ligamento próprio do ovário), vagina, e a estrutura dos órgãos genitais externos. Parte do útero e da vagina são desmontáveis para mostrar suas estruturas internas.

EMBALAGEM - 20 UNI 8 kg

C: 50 cm - L: 35 cm - A: 40 cm

EMBALAGEM INDIVIDUAL 0,38 kg

C: 50 cm - L: 35 cm - A: 40 cm



4D-436

Modelo de Útero Humano

Com a secção coronal este modelo mostra:

- 1) Útero;
- 2) O colo do útero é dividido em uma porção supravaginal e uma vaginal;
- 3) Os ligamentos do útero são em número de oito;
- 4) As tuba uterina;
- 5) Os ovários.

EMBALAGEM - 50 UNI 7 kg

C: 58 cm - L: 37 cm - A: 29 cm

EMBALAGEM INDIVIDUAL 0,14kg

C: 14 cm - L: 12,5 cm - A: 7 cm

4D-436A

Modelo de útero ampliado

EMBALAGEM - 20 UNI 11 kg

C: 50 cm - L: 35 cm - A: 42 cm

EMBALAGEM - INDIVIDUAL 0,54kg

C: 14 cm - L: 12,5 cm - A: 7 cm

4D-407

> Mão para Treinamento IV

Este modelo inclui principalmente a veia usada para injeção, transfusão de sangue e outras práticas de punção. O sangue artificial aparecerá quando o modo de injeção for correto.

EMBALAGEM - 4 UNI 8 kg

C:45,5 cm - L: 37 cm - A:26,5 cm

EMBALAGEM INDIVIDUAL 1,93kg

C:50 cm - L:29 cm - A:35 cm



4D-407A

< Mão Eletrônica para Treinamento IV

Este modelo inclui principalmente a veia usada para injeção, transfusão de sangue e outras práticas de punção. Sistema de alarme incluído.

EMBALAGEM - 4 UNI 9 kg

C:45,5 cm - L:37 cm - A:26,5 cm

EMBALAGEM INDIVIDUAL 2,15 kg

C:54 cm - L:29 cm - A:35 cm

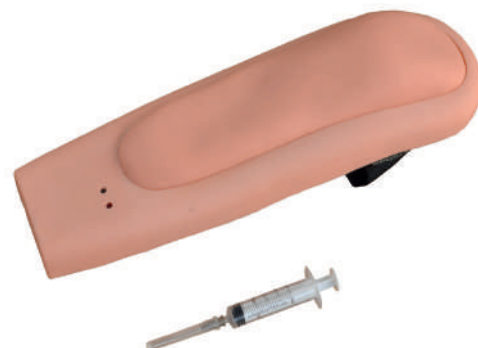
4D-441B

> Simulador de Braço Superior para Injeção Intramuscular Vestível

Demonstra a anatomia do braço superior para simulação de ombro adulto, design compacto leve e mais próximo do ambiente real. O simulador é vestível. A luz vermelha e o som soarão se a injeção for muito profunda ou a posição estiver errada, líquido simulado pode ser usado, pele realista, design elaborado. Feitos de plástico PVC e PVC macio no local de aplicação de injeção. Tamanho natural.

EMBALAGEM - 1 UNI 8 kg

C: 46 cm - L: 37 cm - A: 27 cm



4D-436

< Simulador de Injeção Intradérmica

Este modelo de injeção intradérmica fornece realismo nas sensações e aparência para garantir um treinamento realista. O braço apresenta oito locais para praticar injeções intracutâneas. Se o fluido for injetado corretamente, um o vergão característico da pele se formará.

EMBALAGEM - 4 UNI 6 kg

C: 45 cm - L:37 cm - A:27 cm

EMBALAGEM INDIVIDUAL 1,4 kg

C:14 cm - L:12,5 cm - A:7 cm



4D-434 / 4D-434A

➤ **Modelo de Braço para Treinamento de Injetável (com conjunto)**

✓ **Modelo de Braço para Treinamento de Injetável (sem conjunto)**

Este modelo de braço pode demonstrar os seguintes itens:

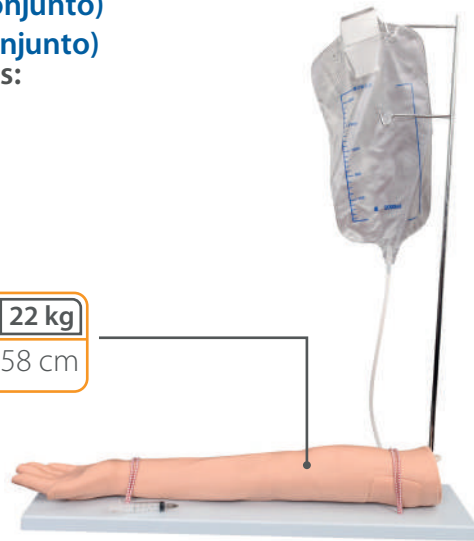
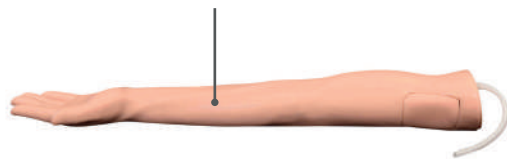
- 1) Flebotomia venosa no antebraço.
- 2) Injeção venosa no antebraço.
- 3) Transfusão de sangue venoso no antebraço.
- 4) Transfusão líquida venosa no antebraço.
- 5) Injeção muscular no deltoide do membro superior.

EMBALAGEM - 1 UNI **22 kg**

C: 95 cm - L: 34 cm - A: 58 cm

EMBALAGEM - 1 UNI **22 kg**

C: 95 cm - L: 34 cm - A: 58 cm



4D-446

✓ **Braço de Treinamento IV Multifuncional**

Esta reprodução de braço adulto realista com sistema multi-veias é projetada para terapia intravenosa periférica com rotação no deltoide para facilitar o acesso durante a inserção e remoção periférica da linha IV. Sangue artificial aparecerá quando a forma de injeção está correta. A pele e os vasos sanguíneos podem ser facilmente substituídos e podem ser usados repetidamente.



EMBALAGEM - 1 UNI **22 kg**

C: 95 cm - L: 34 cm - A: 58 cm

4D-446C

➤ **Avançado Multifuncional IV**

Braço de Treinamento com Sistema Sanguíneo Circular Elétrico

Este simulador é a atualização do 4D-446.

- 1) O instrumento pode simular a circulação sanguínea.
- 2) Reprodução realista do braço com sistema multi-veias (8 veias).

EMBALAGEM - 4 UNI

6 kg

Comprimento: 45 cm - Largura: 37 cm - Altura: 27 cm

EMBALAGEM INDIVIDUAL

1,5 kg

Comprimento: 78 cm - Largura: 22 cm - Altura: 15 cm



4D-442

> Almofada de Injeção IV

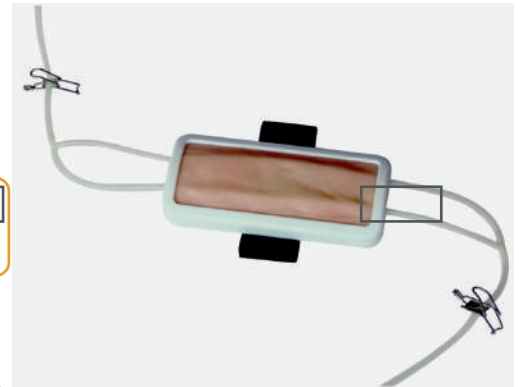
Este modelo portátil pode ser usado para injeção, transfusão e hemostasia. A pele e os vasos sanguíneos podem ser facilmente substituídos.

EMBALAGEM - 4 UNI 8 kg

EMBALAGEM INDIVIDUAL 1,96 kg

C: 45,5 cm - L: 37 cm - A: 26,5 cm

C: 21,5 cm - L: 12 cm - A: 10 cm



4D-442A

< Almofada para Prática de Sutura

Este modelo portátil pode ser usado para prática de sutura. A pele pode ser facilmente substituída.

EMBALAGEM - 4 UNI 6 kg

EMBALAGEM INDIVIDUAL 1,48 kg

C: 45 cm - L: 37 cm - A: 27 cm

C: 21,5 cm - L: 12 cm - A: 10 cm

4D-445

< Injeção Intramuscular Multifuncional Almofada de Treinamento

O modelo consiste em pele, tecido subcutâneo e camada muscular. Pode ser usado para injeção intradérmica, injeção hipodérmica e injeção intramuscular. Líquido de injeção pode ser injetado nele parte a almofada depois de usar eliminando o líquido

EMBALAGEM - 4 UNI 6 kg

EMBALAGEM INDIVIDUAL 1,47 kg

C: 45 cm - L: 37 cm - A: 27 cm

C: 14 cm - L: 12,5 cm - A: 7 cm

4D-445A

> Almofada de Injeção Intramuscular

O modelo portátil pode ser usado para prática de injeção. A pele pode ser facilmente substituída.

EMBALAGEM - 4 UNI 8 kg

EMBALAGEM INDIVIDUAL 1,95 kg

C: 45,5 cm - L: 37 cm - A: 26,5 cm

C: 14 cm - L: 12,5 cm - A: 7 cm



4D-445B

< Almofada de Injeção IV

O modelo tem quatro vasos sanguíneos de simulação. Pode ser usado para simular os exercícios de piercing. Sensação real da pele e da inserção da agulha.

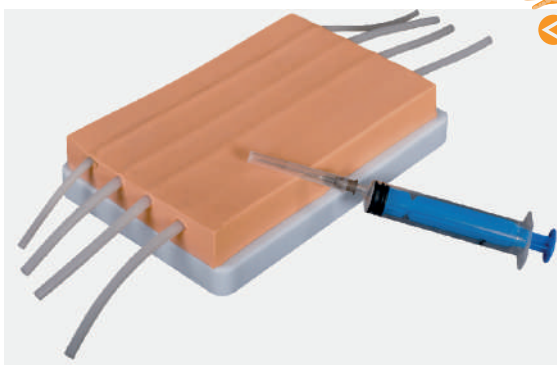
EMBALAGEM - 4 UNI 6 kg

Comprimento: 45 cm - Largura: 37 cm - Altura: 27 cm

EMBALAGEM INDIVIDUAL 1,42 kg

Comprimento: 14 cm - Largura: 12,5 cm - Altura: 27

cm





EMBALAGEM - 1 UNI 22 kg

C: 95 cm - L: 34 cm - A: 58 cm

4D-456

> Modelo para Treino de Enfermagem - Ostomia

O modelo é projetado para ajudar a introduzir os fundamentos de cuidados com ostomia.

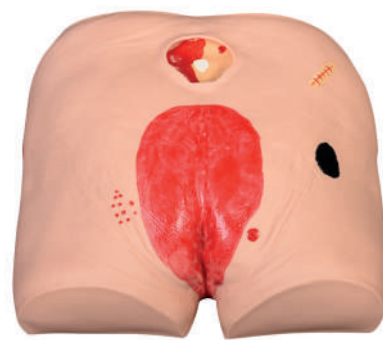
- 1) A anatomia da incisão mediana latero-abdominal, colostomia e ileostomia são cuidadosamente reproduzidas para fornecer funções e aparência. O modelo pode ser operado em posição ereta ou uma posição deitada de lado.
- 2) A alimentação por intubação pode ser realmente feita na ileostomia.
- 3) Os cuidados com ostomia podem ser realizados na própria colostomia, incluindo excreção de fezes sintéticas, irrigação e cuidado com a bolsa de externa

4D-459

> Modelo de Tratamento de Úlcera de Decúbito

Conforme paciente realista, ajuda no aprendizado sobre treinamento de úlcera de decúbito e simulações. Este modelo assistencial apresenta 4 estágios de ulceração formada por pressão.

Mostra escara, gordura subcutânea, solapamento, tunelamento, esfacelo, escara e osso exposto (com osteomielite). Pode ser usado para lavagem, avaliação e medição de incisões; e também na medição do comprimento da ferida, profundidade, solapamento e tunelamento.



EMBALAGEM - 1 UNI 22 kg

C: 95 cm - L: 34 cm - A: 58 cm

4D-460

> Simulador de Administração de Enema

O modelo pode ser usado para operação padrão e posição padrão de enema.

EMBALAGEM - 4 UNI 8 kg

C: 45,5 cm - L: 37 cm - A: 26,5 cm

EMBALAGEM INDIVIDUAL 7,5 kg

C: 43 cm - L: 28 cm - A: 44 cm



4D-455

< Modelo para Orientação de Avaliação para Hemostasia de Pontos de Sangue na Superfície

Este modelo pode simular áreas de petéquias, e também pode ser usado para prática de hemostasia operacional durante várias hemorragias vasculares.



EMBALAGEM - 4 UNI 8 kg

C: 45,5 cm - L: 37 cm - A: 26,5 cm

EMBALAGEM INDIVIDUAL 3 kg

C: 30 cm - L: 20 cm - A: 28 cm



4D-439

Brço para Prática de Sutura Avançada



4D-440

Perna para Prática de Sutura Avançada

Esses dois produtos fornecem uma demonstração realista de sutura. É macio e flexível para costura. Esses produtos são fornecidos com "feridas" que podem ser suturadas repetidamente e novas "feridas" também podem ser cortadas.

EMBALAGEM - 1 UNI

9 kg

Comprimento: 57 cm - Largura: 21 cm - Altura: 50 cm

4D-471

Sutura Cirúrgica e Modelo de Bandagem

O simulador fornece incisões cirúrgicas comumente usadas, que simulam todos os tipos de cirurgias torácicas e incisões abdominais, drenos e coto de amputação. Os alunos podem praticar tratamentos de feridas de lavagem, desinfecção, troca de curativos, etc.

O simulador apresenta as seguintes feridas simuladas:

1. Tireoidectomia;
2. Divisão médio-esternal - com dois drenos torácicos;
3. Mastectomia direita - com dreno simulado;
4. Colectomia direita - com tubo T simulado;
5. Laparotomia;
6. Apendicectomia;
7. Colostomia esquerda;
8. Ileostomia direita;
9. Histerectomia abdominal (incisão transversal);
10. Nefrectomia esquerda (incisão toraco-abdominal);
11. Nefrectomia direita (incisão oblíqua);
12. Laminectomia;
13. Úlcera de decúbito sacral - estágio 2;
14. Coto de amputação da coxa direita.

EMBALAGEM - 1 UNI

11 kg

Comprimento: 43 cm - Largura: 28cm - Altura: 44 cm





EMBALAGEM - 1 UNI 22 kg
C: 95 cm - **L:** 34 cm - **A:** 58 cm

4D-473

> Treinamento Abrangente de Habilidades Cirúrgicas

O modelo fornece treinamentos de incisão, sutura e ligadura da pele, vasos sanguíneos, canal intestinal e tecido.

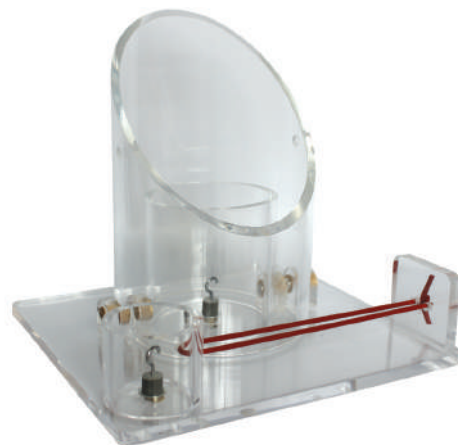
- 1) Módulos de pele: incisão cirúrgica, sutura, ligadura, corte de ligadura e sutura dérmica fora da pele;
- 2) Módulo do canal intestinal: dois tipos de 20mm e 30mm diâmetro, grampo de anel de prática, discussão, anastomose, ligadura e corte do canal intestinal;
- 3) Módulo de vasos sanguíneos: prática clampeamento de anel, corte e ligadura de vaso sanguíneo;
- 4) Módulo de ligadura profunda: prática da ligadura profunda em espaço estreito;
- 5) Módulos de tamanho pequeno, portáteis e substituíveis.

4D-473

> Treinador de Nó Cirúrgico

Um treinador para ensinar todas as técnicas e habilidades de amarração de nós cirúrgicos:

- 1) Técnica de nó com uma mão;
- 2) Laço do instrumento;
- 3) Nó de cirurgião;
- 4) Nó deslizante;
- 5) Amarração em uma pequena abertura;
- 6) Amarração em profundidade verticalmente em uma grande abertura;
- 7) Amarração em profundidade, em ângulo, em grande abertura.



EMBALAGEM - 4 UNI 6 kg
Comprimento: 45 cm - **Largura:** 37 cm - **Altura:** 27 cm

EMBALAGEM INDIVIDUAL 1,5 kg
Comprimento: 23 cm - **Largura:** 19 cm - **Altura:** 19 cm

4D-475

> Treinador de Unhas Encravadas

O modelo imita de perto um dedo do pé inflamado com uma unha encravada. É usado principalmente na remoção da unha encravada. Forma do dedo realista, estrutura anatômica correta, ponta do dedo do pé pode ser substituída. Este modelo é um dos materiais mais utilizados na área de cirurgia clínica e treinamento de sutura.

- 1) Técnicas de bloqueio de anel;
- 2) Aplicação de torniquete;
- 3) Extensão da cunha;
- 4) Avulsão parcial da unha;
- 5) Avulsão total da unha;
- 6) Técnicas de fenolização;
- 7) Ablação



EMBALAGEM - 1 UNI 22 kg
C: 95 cm - **L:** 34 cm - **A:** 58 cm



EMBALAGEM - 1 UNI 22 kg
C: 95 cm - L: 34 cm - A: 58 cm

4D-465

> Pneumotórax / Drenagem Pleural (Artificial Hidrotórax) Simulador

Este manequim é um auxiliar de ensino ideal de pneumotórax para descompressão e drenagem torácica fechada de hidropneumotórax.

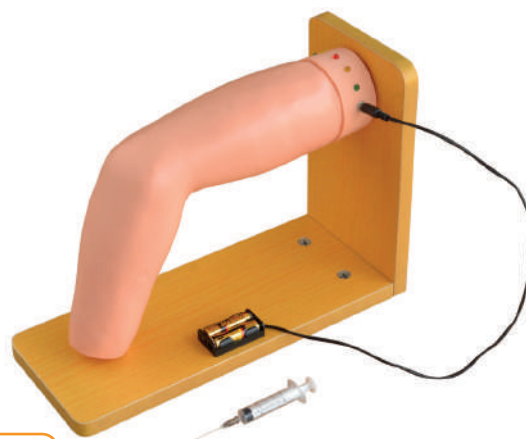
Características:

- 1) Descompressão do pneumotórax, drenagem torácica fechada de hidropneumotórax e cuidados com o tubo de drenagem.
- 2) Existem duas janelas visuais no tórax direito para mostrar cada camada de estruturas anatômicas.
- 3) Treinamento de descompressão de pneumotórax, drenagem de treinamento de hidropneumotórax e treinamento de toracocentese no tórax esquerdo.
- 4) A cor, volume e viscosidade da solução de drenagem podem ser reguladas.

4D-466

> Injeção Intracavitária na Articulação do Cotovelo - Simulador

- 1) Braço feminino adulto, a posição de ajuste é de acordo com Epicôndilo medial do úmero e epicôndilo externo do úmero, articulação flexível do cotovelo.
- 2) Estrutura anatômica padrão: côndilo interno do úmero, côndilo externo do úmero, nervo cubital, ulna, osso radial e cavidade da articulação.
- 3) Local de terapia de cotovelo de golfe e cotovelo de tenista; palpação.
- 4) Peças de punção: côndilo interno do úmero, externo côndilo do úmero, alarme após pressão ou punção.



EMBALAGEM - 4 UNI 6 kg
C: 45 cm - L: 37 cm - A: 27 cm

EMBALAGEM INDIVIDUAL 1,5 kg
C: 48 cm - L: 24 cm - A: 30 cm



4D-452

> Modelo de Injeção Intracavitária de Ombro

- 1) Estrutura anatômica padrão, escápula, clavícula, úmero, deltóide, músculo bíceps do braço e ligamento importante do ombro conjunta. Tecnologia de palpação do comboio de posicionamento da punção do ombro.
- 2) Estudo de posição padrão para punção e injeção.
- 3) Sistema de avaliação inteligente: a luz verde na caixa de controlo indicará o local correto da punção.

EMBALAGEM - 1 UNI 22 kg
C: 95 cm - L: 34 cm - A: 58 cm

4D-461

> Modelo de Punção Venosa Central

Este modelo é dividido em artéria carótida, veia subclávia, veia femoral, artéria principal e artéria femoral. Pode ser usado para a injeção nas veias jugular, clavícula e femoral, sangue e outros treinamentos direcionados e a prática de intubação por cateter longo. Este modelo não só pode simular o pulso da artéria carótida e artéria femoral, mas também pode localizar veias.

EMBALAGEM - 1 UNI 11 kg

C: 92 cm - L: 51 cm - A: 23 cm



4D-463

< Modelo de Punção Lombar

- 1) Para observar a forma da vértebra, o local da L1 e L2 é descoberto.
- 2) Processo espinhoso L3-L5 e sacrocóccix são as posições funcionais para perfuração. Marcas claras nessas peças facilitam o treinamento de habilidades, incluindo anestesia lombar, anestesia peridural e anestesia caudal.
- 3) O processo de exercício pode ser operado na posição sentada ou na posição lateral.

EMBALAGEM - 1 UNI 22 kg

C: 95 cm - L: 34 cm - A: 58 cm

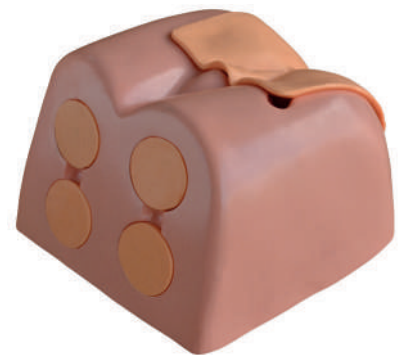
4D-468

> Simulador de Exame de Próstata

- 1) Modelo real
- 2) Posição do exame de próstata: deitado de lado, de barriga pra cima, em pé, um pouco inclinado sobre uma superfície
- 3) É possível substituir por cinco modelos de próstata:
 1. próstata normal.
 2. hiperplasia prostática benigna bilateral.
 3. hiperplasia prostática benigna unilateral.
 4. câncer de próstata bilateral.
 5. câncer de próstata unilateral.
- 4) Modelos de próstata guardados na caixa, trocados facilmente

EMBALAGEM - 1 UNI 22 kg

C: 95 cm - L: 34 cm - A: 58 cm



4D-464

> Modelo de Punção Abdominal

Este modelo permite sentir de forma real o abdômen e quando a agulha penetra na posição certa. Pode simular contração abdominal durante perfusão/efusão.

EMBALAGEM - 1 UNI 22 kg

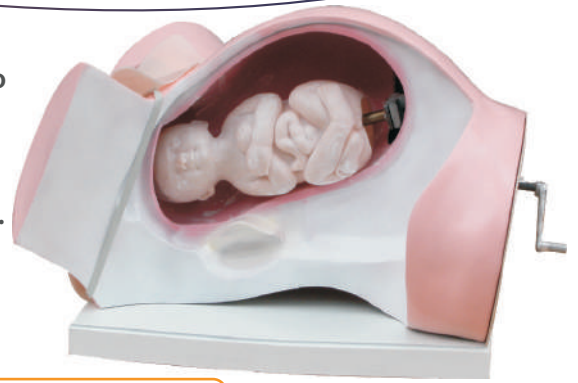
C: 95 cm - L: 34 cm - A: 58 cm



4D-402

> Modelo de Treinamento de Parto

1. Modelo de seção vertical, projetado de acordo com o estrutura de anatomia fisiológica humana.
2. Marcas anatômicas precisas, contorno do útero e da pélvis.
3. Peças mecânicas permitem demonstrar todo o processo. Incluindo movimentos descendentes, flexão, rotação interna, extensão, rotação externa
4. Simulação real da pele no canal de parto
5. A pele fetal é macia e a fontanela é visível.



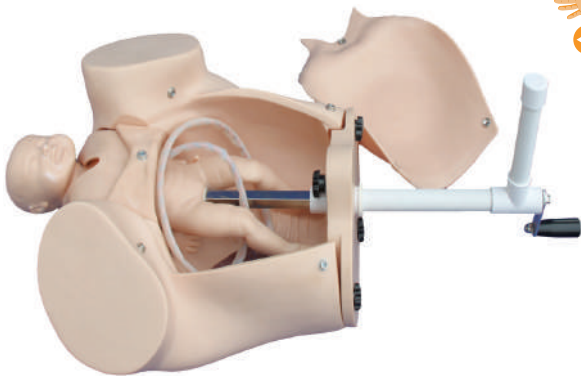
EMBALAGEM - 1 UNI 22 kg

C: 95 cm - L: 34 cm - A: 58 cm

4D-402A

< Modelo de Curso de Parto

1. Demonstrar todo o processo de nascimento;
2. Demonstrar o feto, cordão umbilical e placenta de parto assistido, articulação fetal flexível e múltiplas posições normais e anormais do feto;
3. Pode praticar e dominar as habilidades abrangentes de trabalho de parto normal, trabalho de parto anormal (distocia), obstetrícia e proteção do períneo.



EMBALAGEM - 1 UNI 22 kg

C: 95 cm - L: 34 cm - A: 58 cm

4D-419A

> Simulador para Treinamento de Obstetrícia

A pélvis é tamanho real com feto de crânio liso e macio com fontanelas. Todos os movimentos articulares permitem diferentes posições do feto para demonstrar uma ampla variedade de partos normais e anormais.



EMBALAGEM - 1 UNI 22 kg

C: 95 cm - L: 34 cm - A: 58 cm

4D-419B

< Simulador de Treinamento de Distocia

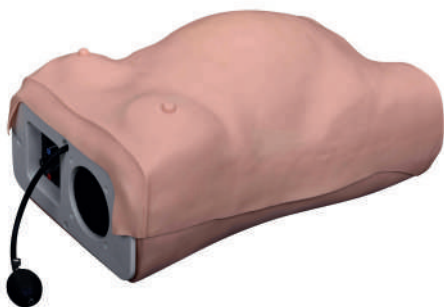
O modelo pode simular todos os tipos de anomalias de partos. A estenose pélvica pode ser demonstrada por airbag inflável e posicionamento anormal do feto demonstrando distocia.



EMBALAGEM - 1 UNI

4 kg

Comprimento: 54 cm - Largura: 28 cm - Altura: 21 cm



4D-412

> Modelo para Treinamento Avançado em Maternidade

Este simulador permite palpação, ausculta som cardíaco embrionário, medição pélvica e amamentação mamária. O útero pode ser inflado de forma realista através do enchimento de ar, a velocidade do som cardíaco fetal e o volume podem ser ajustados.

EMBALAGEM - 1 UNI

6 kg

Comprimento: 45 cm - Largura: 37 cm - Altura: 27 cm

4D-414

> Processo de Desenvolvimento fetal

O modelo é composto por 10 partes e mostra a relação entre feto e útero durante o período de gestação.

Dimensão: Tamanho natural, na base.

EMBALAGEM - 1 UNI 22 kg

C: 95 cm - L: 34 cm - A: 58 cm



4D-414A

> Processo de Desenvolvimento Fetal (tamanho reduzido)

Este modelo mostra a relação entre o feto e útero em 1º, 2º, 3º, 4º, 5º, 6º, 7º mês de gestação e curso de gêmeos no 5º mês. Composto por 8 partes.

EMBALAGEM - 1 UNI 22 kg

C: 95 cm - L: 34 cm - A: 58 cm

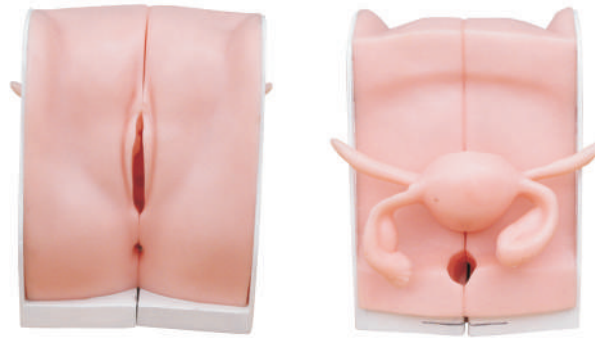
4D-417

Modelo para Orientação de Contraceção

Este modelo mostra a seção anatômica dos órgãos genitais femininos. Pode-se demonstrar como colocar preservativo, membrana ou comprimido anticoncepcional, colocar e tirar o DIU e como fazer aborto induzido etc.

EMBALAGEM - 1 UNI 22 kg

C: 95 cm - L: 34 cm - A: 58 cm



4D-417A

Modelo de Prática de Contraceção Feminina

Simulação do útero em anteversão, as tubas uterinas, os lábios e a vagina. Demonstra a expansão da vagina, uso de espéculo, operação de preservativo feminino, esponja anti-concepcional e anel cervical.

Tamanho: 23 x 17 x 14 cm.

EMBALAGEM - 4 UNI

6 kg

Comprimento: 45 cm - Largura: 37 cm - Altura: 27 cm

EMBALAGEM INDIVIDUAL

0,90 kg

Comprimento: 27 cm - Largura: 14 cm - Altura: 21 cm

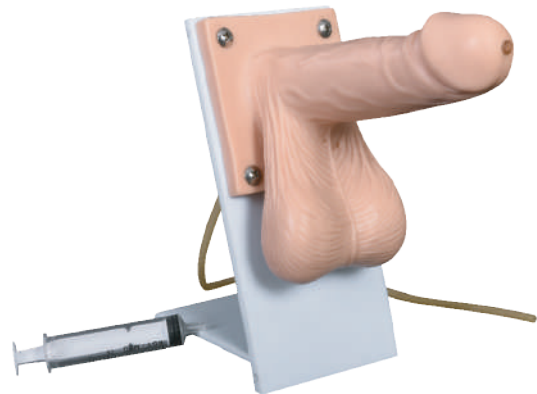
4D-417B

Simulador para Uso de Preservativo Masculino

O modelo é real e pode ser usado para demonstrar o uso de preservativos. Consiste em pênis, seringa e armazenamento de sêmen para simular o processo de ejaculação.

EMBALAGEM - 1 UNI 22 kg

C: 95 cm - L: 34 cm - A: 58 cm



4D-418

Modelo para Exame de Mama

O modelo está disponível para ensinar e praticar técnica de apalpação das mamas. Projetado com uma parte traseira côncava que permite a colocação contra uma pessoa para demonstrar ou praticar a técnica. A mama contém várias anormalidades.

EMBALAGEM - 1 UNI

4 kg

Comprimento: 54 cm - Largura: 28 cm - Altura: 21 cm



4D-411

Simulador para Treinamento Ginecológico

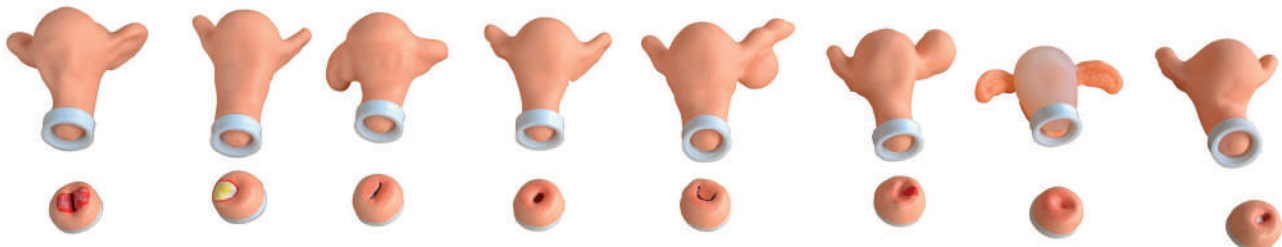
O modelo pode ser usado para:

- 1) Palpação de útero normal e gravídico.
- 2) Exame pélvico
- 3) Exame vaginal
- 4) Reconhecimento visual de cervicais normais e anormais.
- 5) Inserção e remoção de instrumentos anticoncepcionais.
- 6) Observação do útero, ovário, tubas uterinas e ligamento redondo.
- 7) Útero normal e anormal e modelo de fixação.
- 8) Colocação e remoção o DIU
- 9) Gravidez extra-uterina
- 10) Salpingite



EMBALAGEM - 1 UNI 22 kg

C: 95 cm - L: 34 cm - A: 58 cm



4D-447

Treinamento de Sutura de Vulva - Simulador

A incisão posterior direita, esquerda ou mediana pode ser selecionado para exercer o corte do períneo e sutura.

EMBALAGEM - 1 UNI 22 kg

C: 95 cm - L: 34 cm - A: 58 cm



4D-447A

Treinamento de Corte e Sutura do Períneo - Simulador

Características:

- 1) Este modelo é projetado para a prática de corte e sutura do períneo
- 2) A estrutura principal do simulador é um períneo, que é feito de espuma simulada, e o músculo interno é de PVC macio. O simulador é montado em uma estrutura de plástico, fácil desmontagem.
- 3) Existem alças na parte traseira e inferior do simulador para ajustar tensão do períneo.
- 4) **Tamanho:** 36 x34 x 26cm.

EMBALAGEM - 1 UNI 22 kg

C: 95 cm - L: 34 cm - A: 58 cm



4D-448

> Modelo de Útero Simulador de Aborto Artificial

- 1) Três úteros podem ser abertos para adicionar o simulador de saco gestacional;
- 2) O dilatador uterino e a cureta podem ser inseridos no colo do útero para simular operação de curetagem e o saco gestacional pode ser raspado;
- 3) Com suporte para fixar o útero no lado direito.

EMBALAGEM - 1 UNI

8 kg

Comprimento: 64 cm - Largura: 20 cm - Altura: 34 cm



4D-449

< Modelo Simulador de Trabalho de Parto

- 1) Seis estágios do trabalho de parto selecionadas para representar as condições do colo do útero e vagina antes do trabalho de parto, durante o trabalho de parto e durante o parto.
- 2) Os estágios ilustrados são:
 - Colo antes do início do trabalho de parto;
 - Colo totalmente fechado;
 - Colo parcialmente fechado;
 - Colo dilatado;
 - Abertura para Cabeça fetal;
 - Colo com coroamento da cabeça fetal.

- EMBALAGEM - 1 UNI 22 kg

C: 95 cm - L: 34 cm - A: 58 cm



4D-469

> Modelo para Demonstração de Pelvimetria

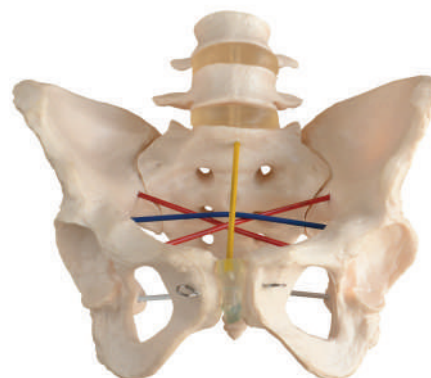
Características:

- 1) Um modelo pélvico adulto em tamanho real.
- 2) Mostra três planos da cavidade pélvica:
 1. Plano de entrada pélvica.
 2. Plano médio pélvico.
 3. Plano de saída pélvica.
- 3) Consiste em estruturas de quadril, sacro, cóccix, tuberosidade isquiática, articulações sacroilíacas, eminência iliopúbica, sínfise e a 4ª, 5ª vértebras lombares, etc.

EMBALAGEM - 1 UNI

8 kg

Comprimento: 64 cm - Largura: 20 cm - Altura: 34 cm





4D-409

Modelo de Recém-Nascido (Modelo Bebê)

O tamanho e a configuração desses dois modelos são quase iguais aos bebê recém-nascidos. A cabeça, membros superiores, membros inferiores e todas as articulações são flexíveis. Pode demonstrar a característica do bebê recém-nascido e todos os tipos de operações na educação clínica. Feito de plástico rígido, lavável.

Comprimento: 52CM. Diâmetro da cabeça: 34CM.



4D-409A

Novo Modelo de Recém-Nascido (Modelo Bebê)

EMBALAGEM - 1 UNI 22 kg

C: 95 cm - L: 34 cm - A: 58 cm



4D-409B

Modelo para Treino Avançado de Cuidados Neonatais (Menino / Menina)

Este modelo mostra fontanelas realistas, sutura coronal e sutura parietal. Pode colocar sondas gástricas nasais e orais; medições de temperatura retal; treinamento de banho, lactação, lavagem, etc. (Nota: este modelo pode ser menino infantil ou menina infantil.)

EMBALAGEM - 1 UNI 22 kg

C: 95 cm - L: 34 cm - A: 58 cm

4D-409C

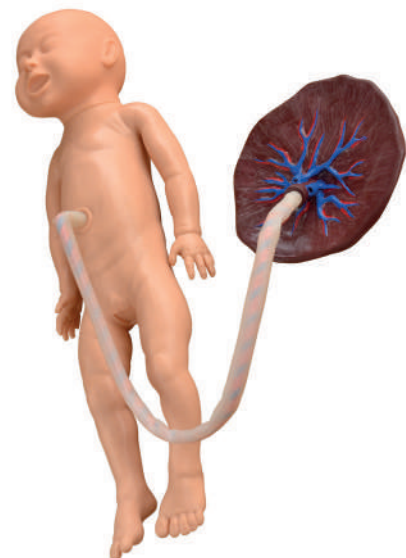
Modelo Neonatal com Cordão Umbilical Treino de Enfermagem

- 1) Modelo sistêmico de recém-nascido feminino, com cabeça e membros móveis
- 2) Cordão umbilical realista com veia e artéria umbilical
- 3) Ligadura do cordão umbilical com sensação de toque realista.
- 4) Enfermagem básica neonatal: lactação, lavagem, troca de roupas, troca de fraldas, entre outras rotinas.

EMBALAGEM - 1 UNI

8 kg

Comprimento: 64 cm - Largura: 20 cm - Altura: 34 cm



4D-409D

Modelo Infantil para Treinamento de Traqueostomia

Este modelo mostra o corpo do bebê inteiro, com faringe, epiglote, traqueia, esôfago, cartilagem cricoide anatômica estruturas, etc

EMBALAGEM - 1 UNI 22 kg

C: 95 cm - L: 34 cm - A: 58 cm



4D-409E

Modelo Neonatal para Treino de Punção Venosa em Couro Cabeludo

Este modelo tem as veias principais do couro cabeludo, incluindo veia temporal, veia superficial e frontal, que pode ser usado para infusão, injeção e flebotomia. Há uma sensação real quando a agulha penetra nas veias.

Retorno do sangue indica inserção adequada.

EMBALAGEM - 1 UNI

7 kg

Comprimento: 58 cm - Largura: 37 cm - Altura: 29 cm



4D-446B

Braço Infantil para Treinamento Avançado de Punção Intravenosa

- 1) Simula manualmente o pulso da artéria radial por bulbo e confirma o local da injeção.
- 2) Fornecer treinamentos de punção da artéria radial, hemostasia, transfusão. Sensação real quando a agulha penetra na veia, e o retorno do sangue indica inserção precisa.



EMBALAGEM - 1 UNI 22 kg

C: 95 cm - L: 34 cm - A: 58 cm

4D-483

Simulador Avançado para Punção Venosa Infantil - Corpo Inteiro

- 1) Permite punção nas veias da cabeça e pescoço.
- 2) Permite punção venosa na veia cubital mediana, veia axilar, veia da mão.
- 3) Permite punção no cordão umbilical e cateterização do cordão umbilical.
- 4) Permite punção venosa na perna direita, incluindo veia safena, e treinamento transfusional.
- 5) Injeção intramuscular nas nádegas.
- 6) A saída do retorno de fluido simulado prova a posição correta da punção;
- 7) Alimentação oral e nasal, sonda estomacal, sucção e treinamento de fixação de sonda nasogástrica, curativos, purificação, enfermagem.

EMBALAGEM - 1 UNI 22 kg

C: 95 cm - L: 34 cm - A: 58 cm



4D-481

> Punção de Medula Óssea Infantil e Femoral Modelo de Punção Venosa

- 1) Simula a perna da criança em posição de operação.
- 2) Marcos anatômicos com articulação do joelho, patela, tíbia, tuberosidade tibial.
- 3) A pele para punção é substituível,
- 4) O pulso femoral é palpável para localizar a posição de operação.
- 5) A saída do fluido artificial comprova a posição correta da punção (punção tibial/ punção venosa femoral) lado direito.



EMBALAGEM - 1 UNI 22 kg

C: 95 cm - L: 34 cm - A: 58 cm

4D-482

< Simulador para Treinamento de Aspiração de Medula Óssea Infantil

- 1) Simula o bebê de 6 meses em operação de punção da tíbia com sensação realista de perfuração da agulha
- 2) Pele e tíbia substituíveis.
- 3) Acessório: pasta seladora para punção tibial.



EMBALAGEM - 1 UNI 22 kg

C: 95 cm - L: 34 cm - A: 58 cm

4D-484

> Braço Infantil Treino de Punção Venosa

Simula o braço esquerdo do bebê em tamanho real, com design de pele macia e esqueleto. A mão pode ser dobrada, feita de material plástico.

- 1) Sensação real quando a agulha penetra na veia. E flashback de sangue indica inserção adequada.
- 2) Forneça treinamentos de punção venosa de mão, e transfusão de sangue.
- 3) A pele e a veia são substituíveis.

EMBALAGEM - 1 UNI 22 kg

C: 95 cm - L: 34 cm - A: 58 cm



4D-485

> Perna Infantil para Treino de Punção Venosa

Simula a perna esquerda do bebê, com pele e vasos de acordo com a característica anatômica da perna do lactente. O modelo é em tamanho real e feito de material plástico.

- 1) Sensação real quando a agulha penetra na veia. E flashback de sangue indica inserção adequada.
- 2) Fornece treinamento de punção venosa do peito do pé, safena e punção do calcâneo

EMBALAGEM - 1 UNI 22 kg

C: 95 cm - L: 34 cm - A: 58 cm



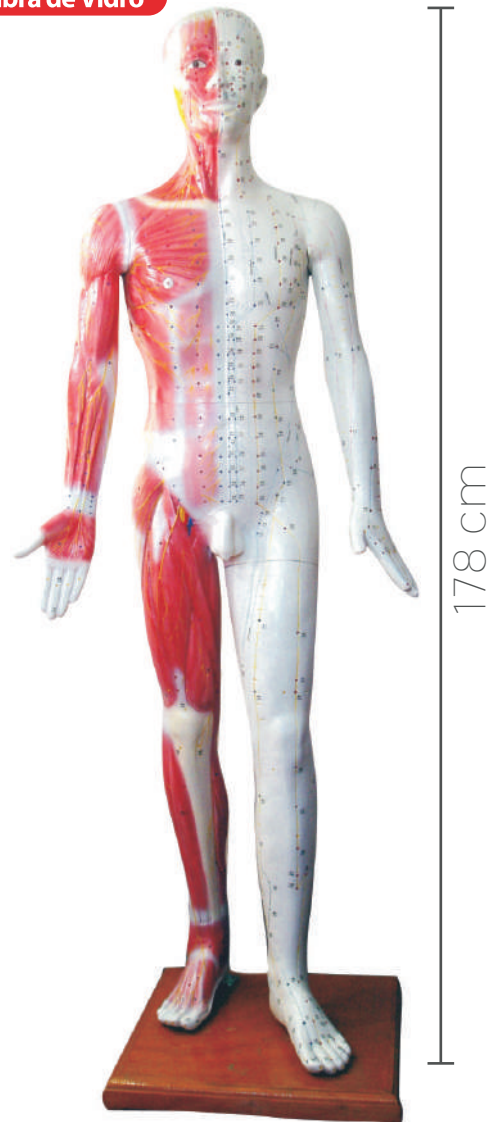
Série de Acupuntura

4D-501 / 4D-502

- 4D-501 - Modelo Acupuntura Deluxe 178 cm
- ✓ 4D-502 - Modelo Acupuntura Deluxe 84 cm

Altamente ilustrados e detalhados, esses dois modelos coloridos retratam 14 canais primários, 361 pontos de acupuntura e 48 pontos de acupuntura extraordinários no lado direito, junta-mente com marcadores "CUN" para facilitar a avaliação das distâncias entre os pontos. O lado esquerdo é uma visão subcutânea que fornece uma visão inestimável da distribuição neural, arterial, venosa e estruturas musculares. O lado esquerdo também mostra a extremidade "Extra" superior e inferior não localizado nos canais primários. Adequado para ensino e aprendizagem de medicina chinesa, acupuntura e massagem etc. Modelo de acupuntura está disponível na cor de cobre.

Fabricado em Fibra de Vidro



178 cm

EMBALAGEM - 1 UNI

8 kg

Comprimento: 64 cm - Largura: 20 cm - Altura: 34 cm

Fabricados em PVC



84 cm

4D-501B

Modelo para Acupuntura - 178 cm

Este modelo de acupuntura é um auxiliar de ensino, cuidadosamente demonstrado com os pontos de pressão e meridianos da antiga arte de cura. Montado em um belo suporte de madeira.

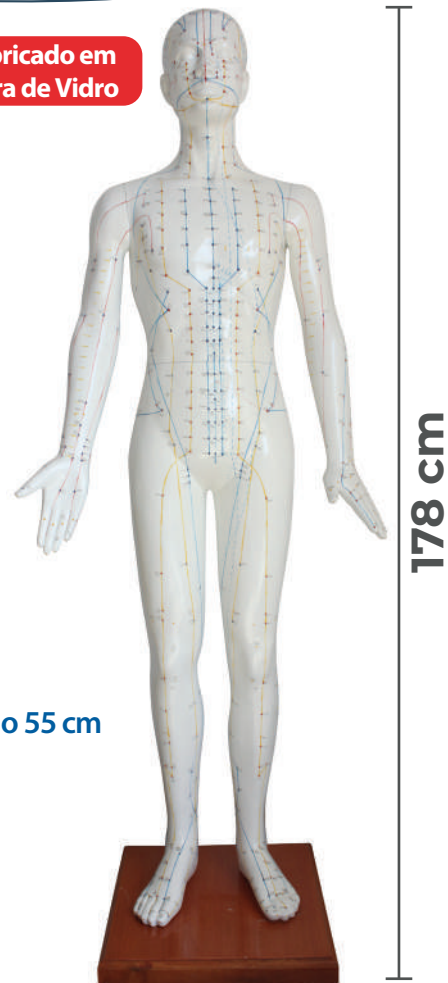
EMBALAGEM - 1 UNI

8 kg

Comprimento: 64 cm - Largura: 20 cm - Altura: 34 cm



Fabricado em
Fibra de Vidro



4D-517A

Acupuntura e Modelo Muscular - Masculino 55 cm

EMBALAGEM - 1 UNI

22 kg

C: 95 cm - L: 34 cm - A: 58 cm

55 cm



60 cm

4D-518A

Acupuntura e Modelo Muscular - Masculino 60 cm

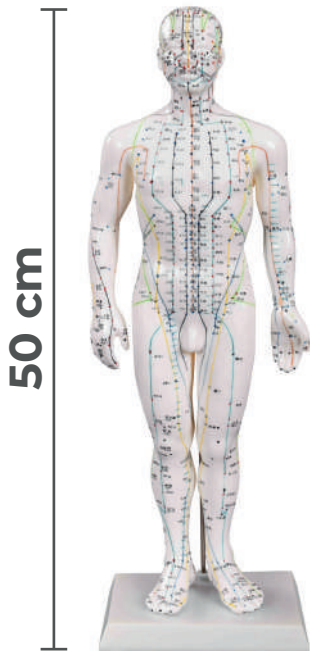
EMBALAGEM - 1 UNI

22 kg

C: 95 cm - L: 34 cm - A: 58 cm

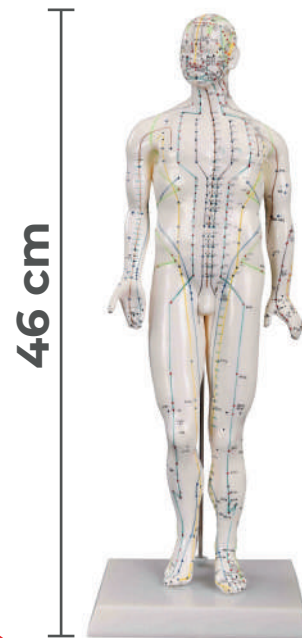
4D-503

✓ Modelo de Acupuntura Masculino 50 cm



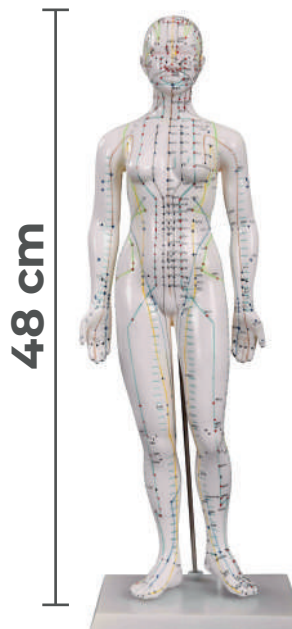
4D-505

✓ Modelo de Acupuntura Masculino 46 cm



4D-504

✓ Modelo de Acupuntura Masculino 48 cm



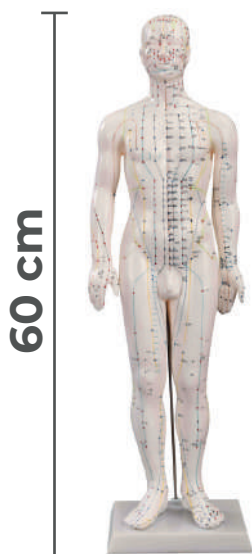
Fabricados em Plástico PVC Macio

Esses modelos de acupuntura chinesa são auxiliares de ensino. Cada um é cuidadosamente rotulado com o ponto de pressão e meridianos da antiga arte de cura.

EMBALAGEM - 1 UNI

8 kg

Comprimento: 64 cm - Largura: 20 cm - Altura: 34 cm



4D-518

◀ Modelo para Acupuntura Masculino - 60 cm

4D-502A

Modelo para Acupuntura 70 cm ▶

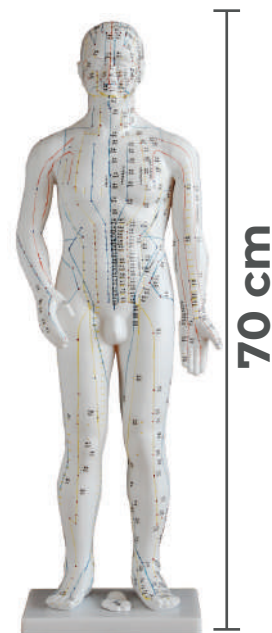
Este modelo para treino de acupuntura é cuidadosamente rotulado com a pressão pontos e meridianos da antiga arte de cura.

EMBALAGEM - 1 UNI 22 kg

C: 95 cm - L: 34 cm - A: 58 cm

EMBALAGEM - 1 UNI 22 kg

C: 95 cm - L: 34 cm - A: 58 cm



4D-506

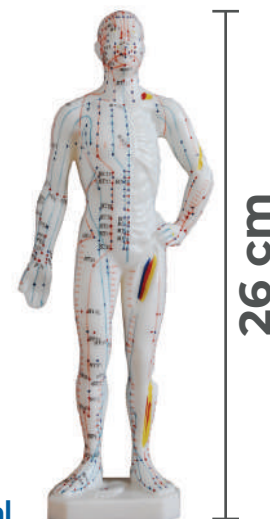
> Modelo de Corpo Humano para Acupuntura - 26 cm

Este mini modelo para treino de acupuntura mostra 14 meridianos e 72 pontos de acupuntura marcados com caracteres ou numerais chineses. Ideal para o ensino fundamental de acupuntura terapia.

EMBALAGEM - 1 UNI

8 kg

Comprimento: 64 cm - Largura: 20 cm - Altura: 34 cm



4D-507A / 4D-507

< 4D-507A - Modelo de Cabeça para acupuntura - Tamanho Real

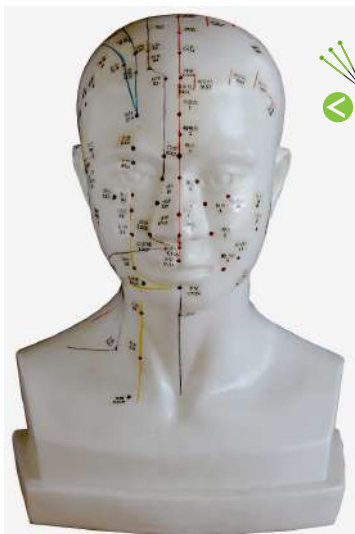
↳ 4D-507 - Modelo de Cabeça para Acupuntura

Esses dois modelos representam os pontos importantes da cabeça e pescoço. Também ilustra as linhas de inserção de Scalp Therapy e pontos "extras" não encontrados nos canais primários como Yu Yao, Yin Tang, Tai Yang e os pontos de acupuntura do Microsistema Facial. Um panfleto descrevendo pontos está incluído.

EMBALAGEM - 1 UNI

22 kg

C: 95 cm - L: 34 cm - A: 58 cm



4D-509

> Modelo de Acupuntura da Mão 13 cm

Este modelo mostra a localização de 20 pontos de acupuntura no dorso da mão e 13 pontos de acupuntura na palma da mão marcados com caracteres chineses ou numerais. Um panfleto descrevendo os pontos estão incluído. Fabricado em PVC macio.

EMBALAGEM - 1 UNI

22 kg

C: 95 cm - L: 34 cm - A: 58 cm



4D-511

> Modelo de Mão Ilustrando Órgãos nas Pontas

Este modelo de mão demonstra as principais partes funcionais da mão que correspondem aos principais órgãos do corpo humano.

Tamanho: 20 x 12 cm.

EMBALAGEM - 1 UNI

22 kg

C: 95 cm - L: 34 cm - A: 58 cm



4D-508A / 4D-508B / 4D-508C / 4D-508D

- 4D-508A - Modelo de Acupuntura auricular 22 cm
- 4D-508B - Modelo de Acupuntura auricular 13 cm
- 4D-508C - Modelo de Acupuntura auricular 1:1
- 4D-508D - Modelo de Acupuntura auricular 40 cm

Estes modelos de acupuntura auricular são feitos de PVC, mostrando a localização dos pontos de acupuntura refletindo as vísceras correspondentes e partes de corpo humano. Panfleto descrevendo os pontos está incluído.



4D-508A

EMBALAGEM - 1 UNI 22 kg

C: 95 cm - L: 34 cm - A: 58 cm

4D-508B

EMBALAGEM - 1 UNI 22 kg

C: 95 cm - L: 34 cm - A: 58 cm

4D-508D

EMBALAGEM - 1 UNI 22 kg

C: 95 cm - L: 34 cm - A: 58 cm



4D-510

Modelo de Acupuntura de Pé 13cm

Este modelo de acupuntura de pés em PVC macio mostra os locais e indicações de pontos de acupuntura nos pés marcados com caracteres ou numerais chineses.

EMBALAGEM - 1 UNI 22 kg

C: 95 cm - L: 34 cm - A: 58 cm

4D-515A

➤ Pé Massageador Modelo 17 cm

EMBALAGEM - 1 UNI 22 kg

C: 95 cm - L: 34 cm - A: 58 cm



4D-514A

➤ Orelha Massageadora Modelo 17 cm

EMBALAGEM - 1 UNI 22 kg

C: 95 cm - L: 34 cm - A: 58 cm



4D-515B

➤ Pé Massageador Modelo 12 cm

EMBALAGEM - 1 UNI 22 kg

C: 95 cm - L: 34 cm - A: 58 cm



4D-514B

➤ Orelha Massageadora Modelo 12 cm

EMBALAGEM - 1 UNI 22 kg

C: 95 cm - L: 34 cm - A: 58 cm



4D-506

> Modelo de Acupuntura em Cães

Este modelo mostra 72 pontos úteis de acupuntura no lado direito do corpo do cão marcados com numerais. Feito de plástico PVC. Usado para referência do veterinário.

EMBALAGEM - 1 UNI

8 kg

Comprimento: 64 cm - Largura: 20 cm - Altura: 34 cm



4D-506

> Modelo de Acupuntura em Cavalos

Este modelo mostra 114 pontos úteis de acupuntura no lado direito do corpo do cavalo marcados com numerais. Feito de plástico PVC. Usado para referência do veterinário.

EMBALAGEM - 1 UNI

8 kg

Comprimento: 64 cm - Largura: 20 cm - Altura: 34 cm

4D-506

> Modelo de Acupuntura em Bovinos

Este modelo mostra 68 pontos úteis de acupuntura no lado esquerdo do gado marcado com numerais. Feito de plástico PVC. Usado para referência veterinária.

EMBALAGEM - 1 UNI

8 kg

Comprimento: 64 cm - Largura: 20 cm - Altura: 34 cm



4D-506

> Modelo de Acupuntura em Porcos

A metade direita do modelo mostra a constituição de um javali e 55 pontos de acupuntura frequentemente usados na cabeça, pescoço, nádegas, cauda e membros. A metade esquerda mostra os músculos da camada superficial e a longitudinal da coluna vertebral e dos órgãos internos. Feito de PVC plástico. Usado para referência do veterinário.

EMBALAGEM - 1 UNI

8 kg

Comprimento: 64 cm - Largura: 20 cm - Altura: 34 cm

4D-506

> Modelo de Acupuntura em Gatos

Este modelo mostra 36 pontos úteis de acupuntura no lado direito da o corpo do gato marcado com numerais. Feito de plástico PVC. Usado para referência do veterinário.

EMBALAGEM - 1 UNI

8 kg

Comprimento: 64 cm - Largura: 20 cm - Altura: 34 cm

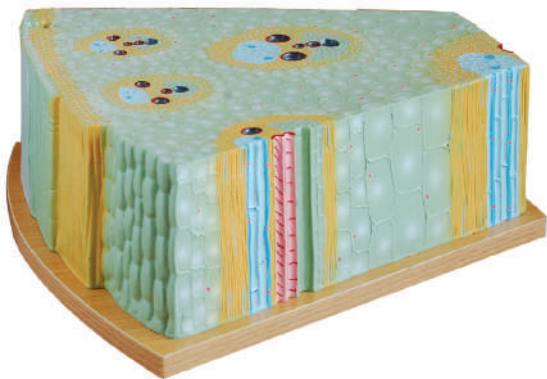


Série de Plantas

4D-705

> Estrutura do Caule Monocotiledônea

Este modelo de uma haste de milho mostra detalhes de anatomia celular da monocotiledônea nos cortes transversais e longitudinais. Apresenta estruturas importantes como a camada de cutícula, epiderme, tecido das paredes espessas, parênquima fundamental e os detalhes dos feixes vasculares fechados.



EMBALAGEM - 1 UNI

8 kg

Comprimento: 64 cm - Largura: 20 cm - Altura: 34 cm

4D-706

> Estrutura do Caule Dicotiledônea

Este modelo de haste de girassol mostra a anatomia em cruz, seção radial e tangencial. Mostra epiderme, cortiça, região do floema, câmbio, região do xilema, medula e outras estruturas importantes.



EMBALAGEM - 1 UNI

8 kg

Comprimento: 64 cm - Largura: 20 cm - Altura: 34 cm

4D-707

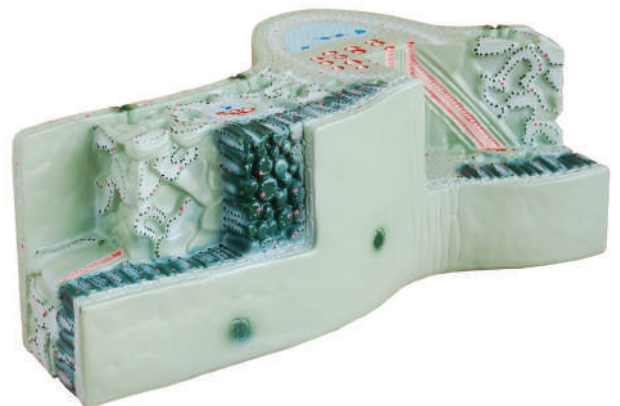
> Estrutura da Folha

Este modelo de uma folha de feijão-fava mostra seções transversais e seções longitudinais, bem como a parte superior e inferior de uma folha típica. O mesófilo inclui paliçada e parênquima esponjoso. Ambas as superfícies são mostradas com estômatos e células de guarda. Detalhe do feixe vascular também é mostrado, incluindo o xilema, floema e veias.

EMBALAGEM - 1 UNI

22 kg

C: 95 cm - L: 34 cm - A: 58 cm





Perfil da Companhia

O compromisso da 4D Anatomy é atender seus clientes com eficiência e prestatividade, oferecendo-lhes produtos de alta qualidade a preços justos.

Esperamos que possam ter uma ótima experiência com os nossos produtos! Estamos à disposição para dúvidas e para acolher sugestões com o intuito de podermos melhor atender a você e a todos os nossos clientes.

OBRIGADO!



Contatos

Telefone: +55 (16) 4042-4000

Whatsapp: +55 (16) 4042-4000

Email: sac@4danatomy.com.br



Obs: Tanto as dimensões de caixa master, embalagem individual e seus respectivos pesos, são aproximadas, podendo ser alteradas sem aviso prévio.