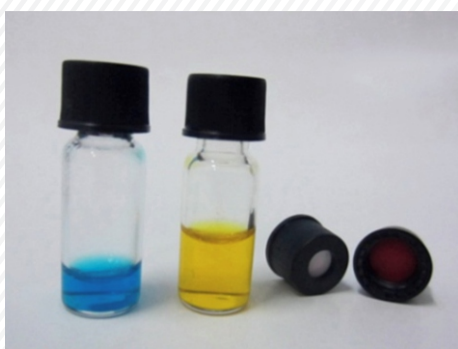



LINHA - GLASS
VIALS PARA CROMATOGRAFIA
Vials para automáticos:
Vials com tampa de rosca 8-425:

São desenhados para trabalhar numa variedade de amostradores automáticos que requerem recipientes de gargalo estreito. Representam os vials de menor abertura original.

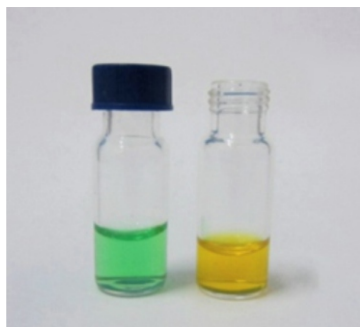
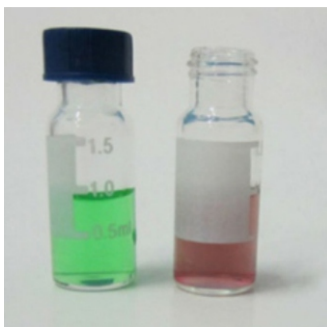

GT8181
GT813

GT81

Código	Descrição
GT813	Vial com rosca estreita, cap. 2 ml, transparente, rosca 8-425, dimensões 11,6 x 32 mm Vidro padrão tipo 1
GT8181	Septo PTFE branco/silicone vermelho, com tampa de rosca de PP preta de 8 mm, com orifício central de 5,5 mm.
GT81	Septo PTFE branco/silicone vermelho, Ø 8 x 1,5 mm, resistentes á temperaturas de - 60 °C a 200 °C.

Vials com tampa de rosca 9 mm:

Têm dimensões equivalentes aos vials de 11 mm com tampa tipo crimp, com a vantagem das tampas poderem ser facilmente colocadas e removidas manualmente, além de serem reutilizáveis.


GT913

GT923

GT945




LINHA - GLASS

VIALS PARA CROMATOGRAFIA



GT91191



GT91

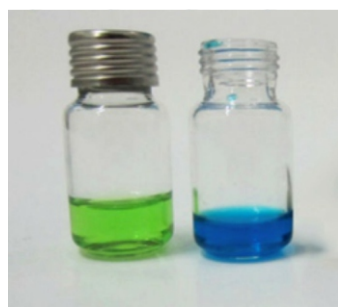


GT9191

Código	Descrição
GT913	Vial com rosca larga e curta, cap. 2ml, rosca 9mm, transparente, dimensões 11,6x32mm - Vidro padrão USP tipo 1
GT923	Vial com rosca larga e curta, cap. 2ml, rosca 9mm, transparente, com graduação e área branca, dimensões 11,6x32mm
GT945	Vial com rosca larga e curta, cap. 2ml, rosca 9mm, âmbar, com graduação e área branca, dimensões 11,6x32mm
GT9191	Septo PTFE branco/silicone vermelho, com tampa de rosca de PP azul de 9mm, com orifício central de 6mm
GT91191	Septo pré-cortado de PTFE branco / silicone vermelho, com tampa de rosca curta de 9mm de PP azul
GT91	Septo PTFE branco/silicone vermelho, \varnothing 9x1mm, resistentes à temperatura -60°C a 200°C

Vials para headspace com rosca de precisão de 18 mm:

A tampa pressiona o septo contra o vial, garantindo maior vedação se comparado aos vials com tampa tipo crimp de 20 mm. As amostras podem ser retiradas e armazenadas diretamente no vial de análise, de modo que uma transferência posterior seja desnecessária.



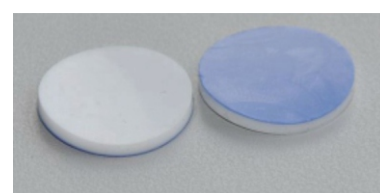
GTA101



GTA201



GTCA001



GTA001





LINHA - GLASS

VIALS PARA CROMATOGRAFIA

Código	Descrição
GTA101	Vial para headspace com rosca de precisão, cap. 10 ml, fundo arredondado, transparente, dimensões 22,5 x 46 mm – Vidro padrão USP tipo 1.
GTA201	Vial par headspace com rosca de precisão, cap. 20 ml, fundo arredondado, transparente, dimensões 22,5 x 75,5 mm – Vidro padrão USP tipo 1.
GTCA001	Septo PTFE azul/silicone branco, tampa de metal magnética com rosca de precisão de 18 mm, orifício central de 8 mm.
GTA001	Septo PTFE azul/silicone branco , Ø 17,5 x 1,5 mm.

Vials para headspace:



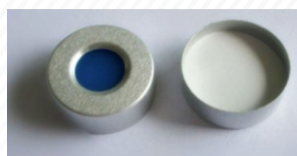
GT1017



GT2013



GT201201



GT203201



GT201

Código	Descrição
GT1017	Vial para headspace com tampa tipo crimp, cap. 10 ml, fundo plano, transparente, dimensões 22,5 x 46 mm.
GT2013	Vial para headspace com tampa tipo crimp, cap. 20 ml, fundo plano, transparente, dimensões 22,5 x 75,5 mm – Vidro padrão USP tipo 1.
GT201201	Septo PTFE branco/silicone branco, tampa de alumínio tipo crimp de 20 mm, orifício central de 10 mm.
GT203201	Septo PTFE branco/silicone azul, tampa de alumínio tipo crimp de 20 mm, orifício central de 10 mm.
GT201	Septo PTFE branco/silicone branco, Ø 20 x 3 mm, resistente à temperatura de – 60 °C a 200 °C.

EPA/VOA Vials - armazenamento de amostras:

Vials de grande volume ideais para armazenagem de amostras e uso laboratorial geral.





LINHA - GLASS

VIALS PARA CROMATOGRAFIA



GT2017



GT4017



GT4027



GT221221



GT221

Código	Descrição
GT2017	Vial de armazenamento com rosca, cap. 20 ml, transparente, dimensões 27,5 x 57 mm.
GT4017	Vial de armazenamento com rosca, cap. 40 ml, transparente, dimensões 27,5 x 95 mm.
GT4027	Vial de armazenamento com rosca, cap. 40 ml, âmbar, dimensões 27,5 x 95 mm - Vidro padrão USP tipo 1.
GT221221	Septo PTFE natural/silicone natural, Ø 22 x 3 mm, com tampa de rosca de PP branca de 22 mm, com orifício central de 15mm.
GT221	Septo PTFE natural/silicone natural, Ø 22 x 3 mm, resistente à temperaturas de - 60 °C a 200 °C.

