



---

CATÁLOGO  
**ANATÔMICO**  
**2023**



### 4D-304

#### Modelo cerebral

Demonstrar características externas do cérebro humano como um todo, bem como as relações entre porções componentes. Distribuído em 3 partes.

**Tamanho:** 18,5 x 14 x 13,5cm.

EMBALAGEM - 18 UNI 15 kg

Comprimento: 53 cm - Largura: 39 cm - Altura: 55 cm

EMBALAGEM INDIVIDUAL 0,83kg

Comprimento: 22 cm - Largura: 16 cm - Altura: 17 cm



### 4D-304A

#### Novo estilo de modelo cerebral

Demonstrar características externas do cérebro humano como um todo, bem como as relações entre porções componentes. Distribuído em 3 partes.

**Tamanho:** 18,5 x 14 x 13,5cm.

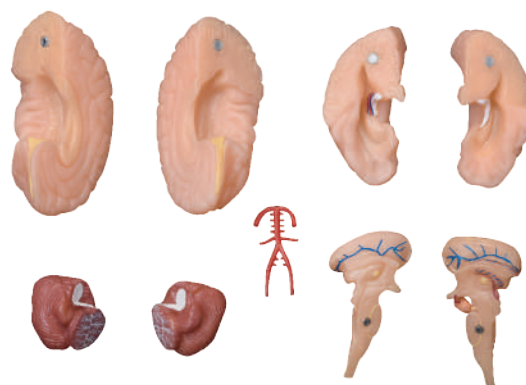
EMBALAGEM - 18 UNI 15 kg

Comprimento: 53 cm - Largura: 39 cm - Altura: 55 cm

EMBALAGEM INDIVIDUAL 0,83kg

Comprimento: 22 cm - Largura: 16 cm - Altura: 17 cm

### 4D-304B



#### Novo estilo de peças do modelo cerebral 9 Partes

Este modelo é adequado para entender a correlação das partes do cérebro. Características externas do cérebro: cerebral hemisfério, tronco cerebral, cerebelo.

Distribuído em 9 partes. Tamanho real, em suporte. **Tamanho Total:** 18,5 x 14 x 13,5cm.

EMBALAGEM - 18 UNI 16 kg

Comprimento: 53 cm - Largura: 39 cm - Altura: 55 cm

EMBALAGEM INDIVIDUAL 0,83kg

Comprimento: 22 cm - Largura: 16 cm - Altura: 17 cm



## Perfil da Companhia

O compromisso da 4D Anatomy é atender seus clientes com eficiência e prestatividade, oferecendo-lhes produtos de alta qualidade a preços justos.

Esperamos que possam ter uma ótima experiência com os nossos produtos! Estamos à disposição para dúvidas e para acolher sugestões com o intuito de podermos melhor atender a você e a todos os nossos clientes.

# OBRIGADO!



## Contatos

Telefone: +55 (16) 4042-4000

Whatsapp: +55 (16) 4042-4000

Email: [sac@4danatomy.com.br](mailto:sac@4danatomy.com.br)



Obs: Tanto as dimensões de caixa master, embalagem individual e seus respectivos pesos, são aproximadas, podendo ser alteradas sem aviso prévio.