



---

CATÁLOGO  
**ANATÔMICO**  
**2023**

### 4D-313

#### ✓ Modelo de pele ampliada

Uma visão de seção transversal muito ampliada (105 vezes) da pele humana mostrando três camadas e uma visão aproximada do folículo piloso, glândula sudorípara, tecido adiposo, etc. Vista frontal, lateral e traseira. Não separável.

**EMBALAGEM - 5 UNI**

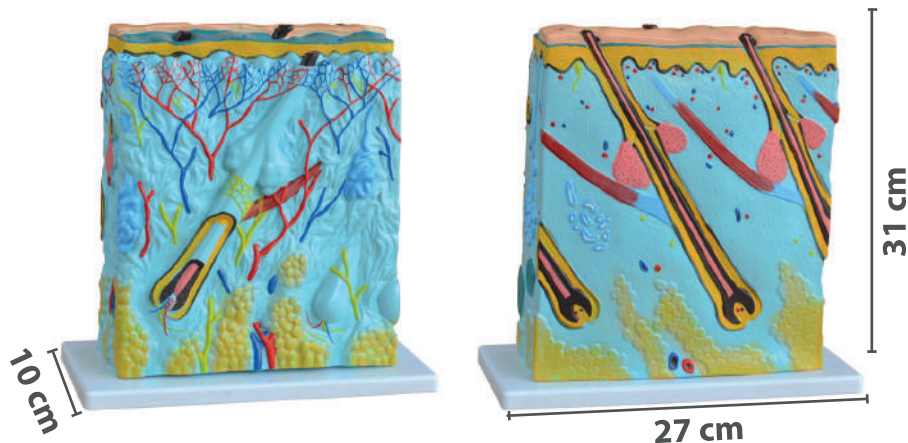
**10 kg**

**Comprimento: 88 cm - Largura: 38 cm - Altura: 38 cm**

**EMBALAGEM INDIVIDUAL**

**10 kg**

**Comprimento: 88 cm - Largura: 38 cm - Altura: 38 cm**



### 4D-313-2

#### ➤ Modelo de bloco de pele

Este modelo mostra uma seção da pele humana em formas tridimensionais. Cabelo, glândulas sebáceas e sudoríparas, receptores, nervos e vasos são em detalhes. 70 vezes ampliada. mostrados

**EMBALAGEM - 5 UNI**

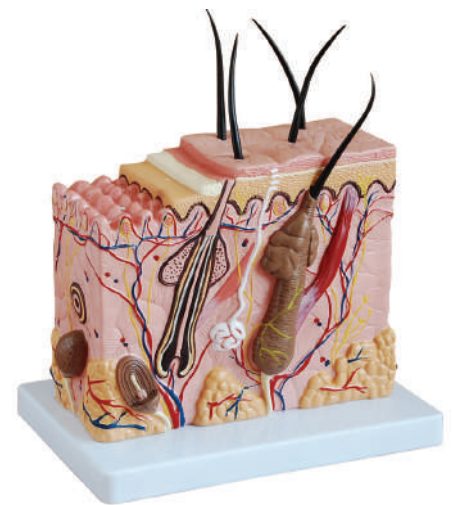
**7 kg**

**Comprimento: 70 cm - Largura: 27 cm - Altura: 25 cm**

**EMBALAGEM INDIVIDUAL**

**1,05kg**

**Comprimento: 16 cm - Largura: 13,5 cm - Altura: 22,5 cm**



### 4D-313-3

#### ◀ Modelo de seção de pele

Este modelo mostra camadas de pele, primeiros rudimentos capilares, glândula sudorípara, órgãos de sentidos da pele. Conectado com dobradiças laterais.

**EMBALAGEM - 5 UNI**

**9 kg**

**Comprimento: 91 cm - Largura: 27 cm - Altura: 29 cm**

**EMBALAGEM INDIVIDUAL**

**1,18kg**

**Comprimento: 26 cm - Largura: 14 cm - Altura: 33 cm**



## Perfil da Companhia

O compromisso da 4D Anatomy é atender seus clientes com eficiência e prestatividade, oferecendo-lhes produtos de alta qualidade a preços justos.

Esperamos que possam ter uma ótima experiência com os nossos produtos! Estamos à disposição para dúvidas e para acolher sugestões com o intuito de podermos melhor atender a você e a todos os nossos clientes.

# OBRIGADO!



## Contatos

Telefone: +55 (16) 4042-4000

Whatsapp: +55 (16) 4042-4000

Email: [sac@4danatomy.com.br](mailto:sac@4danatomy.com.br)



Obs: Tanto as dimensões de caixa master, embalagem individual e seus respectivos pesos, são aproximadas, podendo ser alteradas sem aviso prévio.