



CATÁLOGO
ANATÔMICO
2023

4D-336

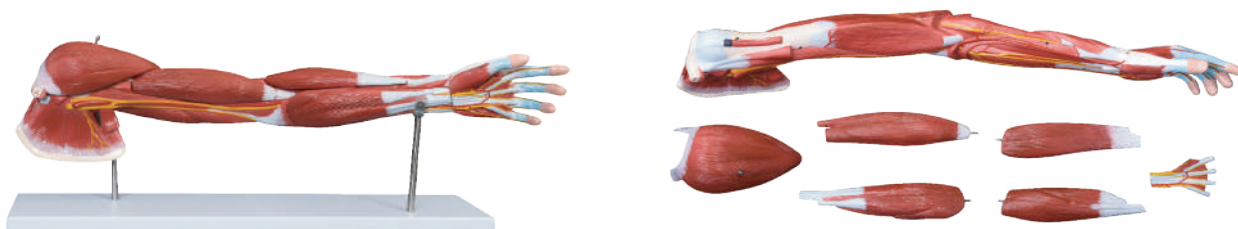
✓ Músculo do braço humano (7 partes)

Este modelo pode ser desmontado em 7 partes para mostrar a estrutura anatômica detalhada do braço, com superfície e músculos mais profundos, estruturas vasculares, nervos e ligamentos em maior detalhe. A mão e o ombro estão bem representados.

EMBALAGEM - 1 UNI

4 kg

Comprimento: 77 cm - Largura: 22 cm - Altura: 19 cm



4D-337

✓ Músculo da perna humana (13 partes)

Este modelo musculoso de luxo mostra em detalhes a estrutura anatômica da perna. Músculos superficiais e profundos, estruturas vasculares, nervos e ligamentos são todos representados com precisão. As seguintes partes são removíveis:

- Sartório
- Cabeça do bíceps Femoral
- Glúteo máximo
- Sóleo
- Gastrocnêmio
- Grácil
- Semitendinoso e Semimembranoso
- Reto femoral
- Extensor
- Plantar
- Tensor da fáscia lata.

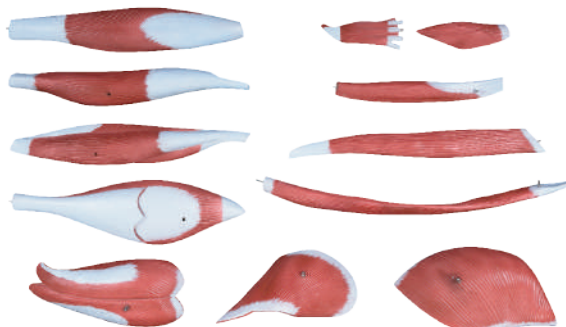
EMBALAGEM - 1 UNI

Comprimento: 109 cm

Largura: 26 cm

Altura: 23 cm

Peso: 11 Kg





Perfil da Companhia

O compromisso da 4D Anatomy é atender seus clientes com eficiência e prestatividade, oferecendo-lhes produtos de alta qualidade a preços justos.

Esperamos que possam ter uma ótima experiência com os nossos produtos! Estamos à disposição para dúvidas e para acolher sugestões com o intuito de podermos melhor atender a você e a todos os nossos clientes.

OBRIGADO!



Contatos

Telefone: +55 (16) 4042-4000

Whatsapp: +55 (16) 4042-4000

Email: sac@4danatomy.com.br



Obs: Tanto as dimensões de caixa master, embalagem individual e seus respectivos pesos, são aproximadas, podendo ser alteradas sem aviso prévio.