



---

CATÁLOGO  
**ANATÔMICO**  
**2023**

### 4D-334

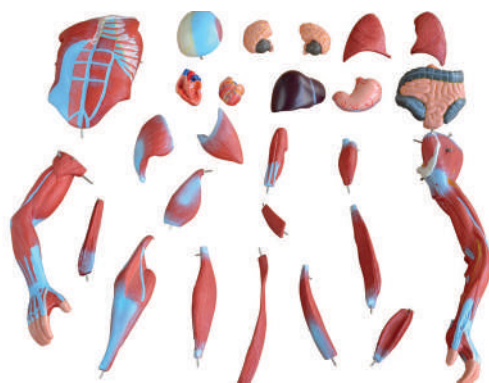
#### Modelo de músculo humano masculino de 80 cm (27 peças)

Este modelo de músculo humano inclui 27 partes desmontáveis: corpo, calvário, cérebro (2 partes), tórax e parede abdominal, braço direito, braço esquerdo (5 partes), perna (9 partes), pulmão (2 partes), coração (2 partes), fígado, estômago e intestino.

**EMBALAGEM - 1 UNI**

**8 kg**

**Comprimento: 90 cm - Largura: 39 cm - Altura: 26 cm**



### 4D-335

#### Modelo de músculo humano masculino de 50 cm (1 parte)

Este modelo é bastante adequado para estudo anatômico muscular, o que mostra topografia dos músculos.

**EMBALAGEM - 4 UNI**

**8 kg**

**Comprimento: 55 cm - Largura: 41 cm - Altura: 56 cm**

**EMBALAGEM INDIVIDUAL**

**1,45 kg**

**Comprimento: 25 cm - Largura: 18 cm - Altura: 52 cm**



### 4D-338

#### Modelo de Pé Humano em Tamanho Real (7 Peças)

Este modelo anatomicamente detalhado do pé e da perna pode ser desmontado em 7 partes removíveis para estudo detalhado do pé e do tornozelo. O esqueleto do pé apresenta não apenas os ossos, mas também os músculos, tendões, ligamentos, nervos, artérias e veias do pé.

**EMBALAGEM - 6 UNI**

**4 kg**

**Comprimento: 55 cm - Largura: 35 cm - Altura: 33 cm**

**EMBALAGEM INDIVIDUAL**

**0,70 kg**

**Comprimento: 30 cm - Largura: 10 cm - Altura: 17 cm**



## Perfil da Companhia

O compromisso da 4D Anatomy é atender seus clientes com eficiência e prestatividade, oferecendo-lhes produtos de alta qualidade a preços justos.

Esperamos que possam ter uma ótima experiência com os nossos produtos! Estamos à disposição para dúvidas e para acolher sugestões com o intuito de podermos melhor atender a você e a todos os nossos clientes.

# OBRIGADO!



## Contatos

Telefone: +55 (16) 4042-4000

Whatsapp: +55 (16) 4042-4000

Email: [sac@4danatomy.com.br](mailto:sac@4danatomy.com.br)



Obs: Tanto as dimensões de caixa master, embalagem individual e seus respectivos pesos, são aproximadas, podendo ser alteradas sem aviso prévio.