

4D-412

> Modelo para Treinamento Avançado em Maternidade

Este simulador permite palpação, ausculta som cardíaco embrionário, medição pélvica e amamentação mamária. O útero pode ser inflado de forma realista através do enchimento de ar, a velocidade do som cardíaco fetal e o volume podem ser ajustados.

EMBALAGEM - 1 UNI

6 kg

Comprimento: 45 cm - Largura: 37 cm - Altura: 27 cm

4D-414

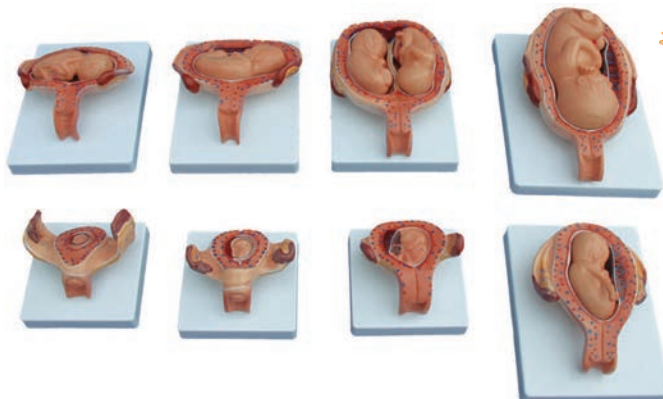
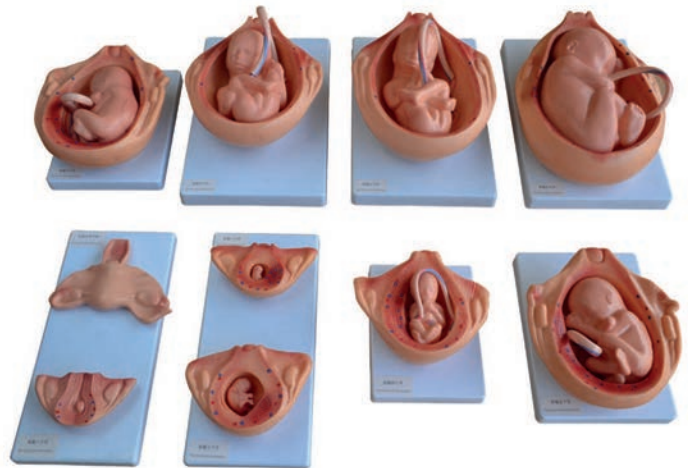
> Processo de Desenvolvimento fetal

O modelo é composto por 10 partes e mostra a relação entre feto e útero durante o período de gestação.

Dimensão: Tamanho natural, na base.

EMBALAGEM - 1 UNI 22 kg

C: 95 cm - L: 34 cm - A: 58 cm



4D-414A

> Processo de Desenvolvimento Fetal (tamanho reduzido)

Este modelo mostra a relação entre o feto e útero em 1º, 2º, 3º, 4º, 5º, 6º, 7º mês de gestação e curso de gêmeos no 5º mês. Composto por 8 partes.

EMBALAGEM - 1 UNI 22 kg

C: 95 cm - L: 34 cm - A: 58 cm